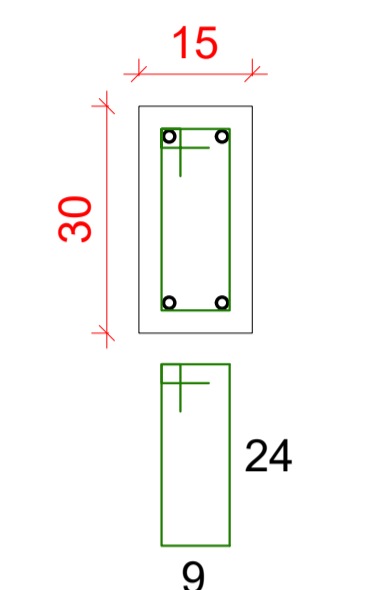


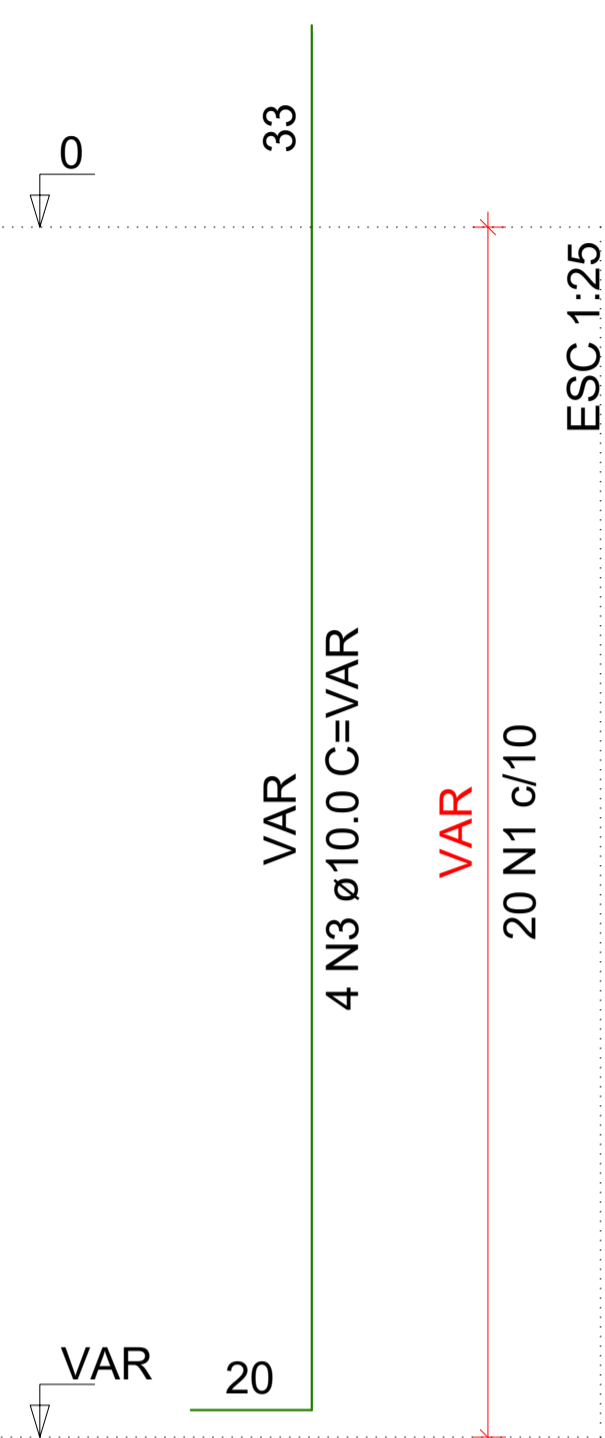
P1=P2=P3=P4=P5=P6=P7=P8=
=P9=P10=P11=P12=P13=P15=
=P16=P18=P19=P20

BALDRAME - L1

SEÇÃO
ESC 1:20



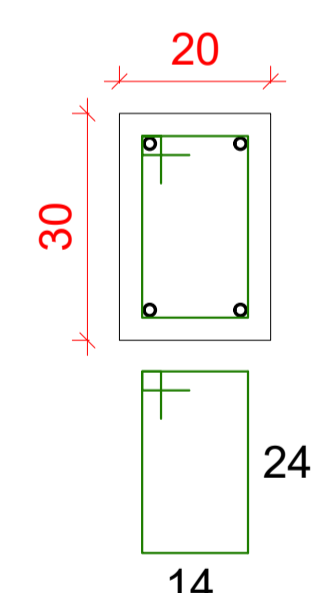
20 N1 ø5.0 C=77



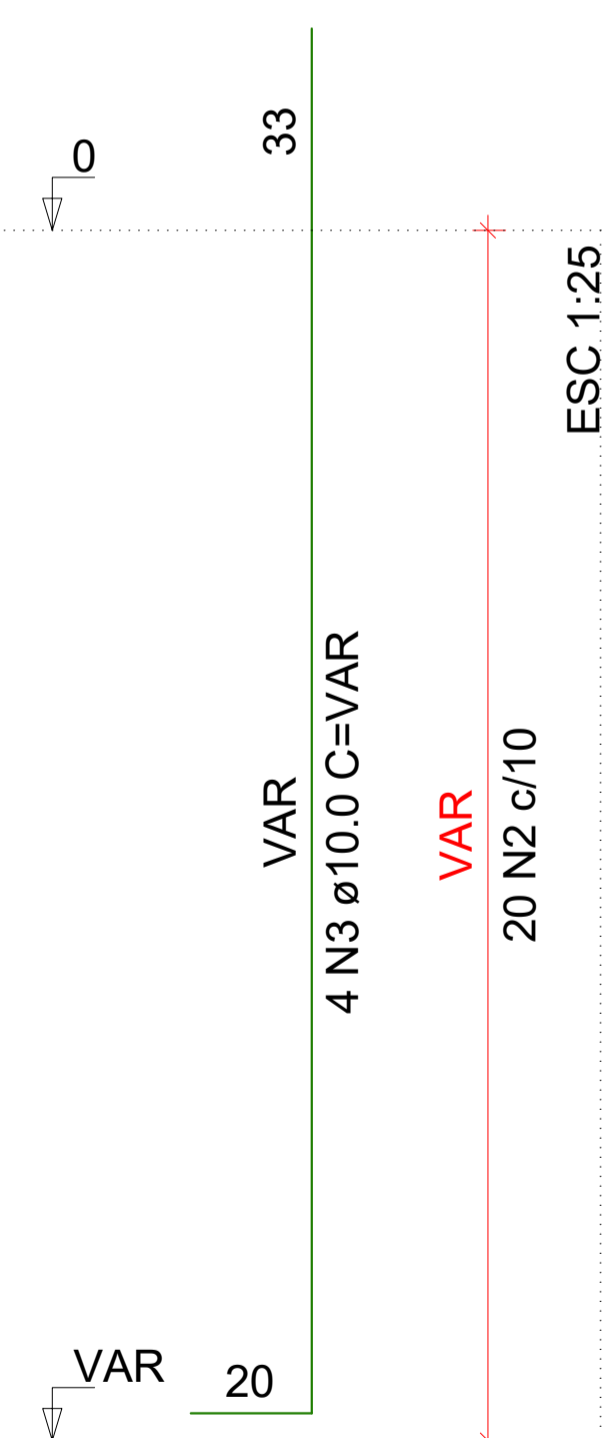
P14=P17

BALDRAME - L1

SEÇÃO
ESC 1:20



20 N2 ø5.0 C=87



RELAÇÃO DO AÇO

18xP1

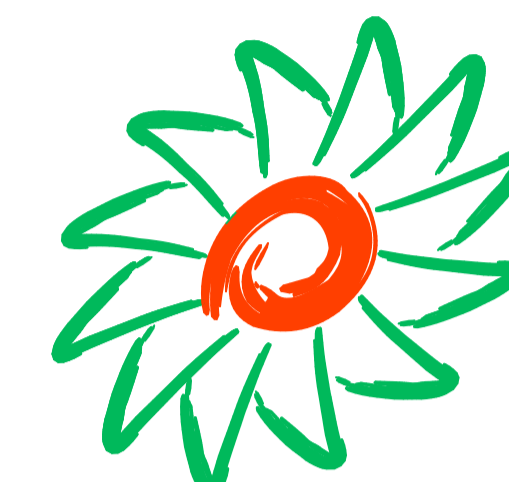
2xP14

AÇO	N	DIAM (mm)	QUANT	C.UNIT (cm)	C.TOTAL (cm)
CA60	1	5.0	360	77	27720
	2	5.0	40	87	3480
CA50	3	10.0	80	VAR	VAR

RESUMO DO AÇO

AÇO	DIAM (mm)	C.TOTAL (m)	PESO (kg)
CA50	10.0	197.6	121.8
CA60	5.0	312	48.1
PESO TOTAL (kg)			
CA50	121.8		
CA60	48.1		

Volume de concreto (C-30) = 1.86 m³
Área de forma = 36.40 m²



ammoc
Associação dos Municípios do Meio Oeste Catarinense

Rua Roberto Trompowski, 68 - 2º andar / Tel: 49 3522-2800 - www.ammoc.org.br - e-mail: ammoc@ammoc.org.br - Joaçaba/SC

PREFEITURA MUNICIPAL DE TREZE TÍLIAS

Obra:
ESTRUTURAL CONSTRUÇÃO CENTRO DE CONVIVÊNCIA SÃO JOSÉ

Local da Obra: **RUA NELSON ANGELIN BATISTELLA
BAIRRO JARDIM EUROPA - TREZE TÍLIAS / SC**

Conteúdo:
DETALHAMENTO DOS PILARETES

Responsável Técnico:
Ana Júlia U. de Carvalho - Eng. Civil - Crea/SC 105.295-8
André Brito Dotti - Eng. Civil - Crea/SC 162.237-5
Denir Narcizo Zulian - Eng. Civil - Crea/SC 50.805-8
Fábio Zilio Caron - Eng. Civil - Crea/SC 140.642-7
Lucas F. Balestrin - Eng. Agrônomo - Crea/SC 156.743-7
Max Mooshammer - Eng. Civil - Crea/SC 139.164-0
Suellen Karine Cervelin - Eng. Civil - Crea/SC 166.933-0

**EST
03/09**

Quaisquer alterações consulte os responsáveis técnicos:

Assinatura Responsável Técnico

Assinatura Prefeito(a) Municipal

Desenho: **Raylanther / Fábio** Data: **Setembro / 2021** Escala: **Indicada (s)** Área Total: **266,71 m²**

ESTRUTURAL