

ESCOLA MUNICIPAL IRMÃ FILOMENA RABELO
DISCIPLINA: CIÊNCIAS
PROFESSORA GISELE FELICETTI DAROS
TURMA: 6º ANO 3 e 4
DATA 21/07/2020

ATIVIDADE 12

ORIENTAÇÕES GERAIS:

- ESTA ATIVIDADE DEVERÁ SER FEITA NO CADERNO;
- COLOQUE A DATA;

FAÇA UM RESUMO DO CONTEÚDO ABAIXO - COLOQUE NO RESUMO AS PRINCIPAIS INFORMAÇÕES DE CADA TECIDO, TAIS COMO: CARACTERÍSTICAS, FUNÇÕES E ONDE PODE SER ENCONTRADO. FAÇA BEM CAPRICHADO, CASO QUEIRA PODE DESENHAR OU IMPRIMIR OS DESENHOS.

- NÃO PRECISA MANDAR POR E-MAIL.
- EM CASO DE DÚVIDAS ESTOU A DISPOSIÇÃO.

Na aula da semana passada vocês conheceram como é a organização do corpo humano:

Células → Tecidos → Órgãos → Sistemas → Organismo

Hoje vamos conhecer os tecidos que constituem o nosso corpo.

1º ASSISTA AO VÍDEO DO CONTEÚDO: <https://www.youtube.com/watch?v=qzhtSgyFHul>

TECIDOS DO CORPO HUMANO

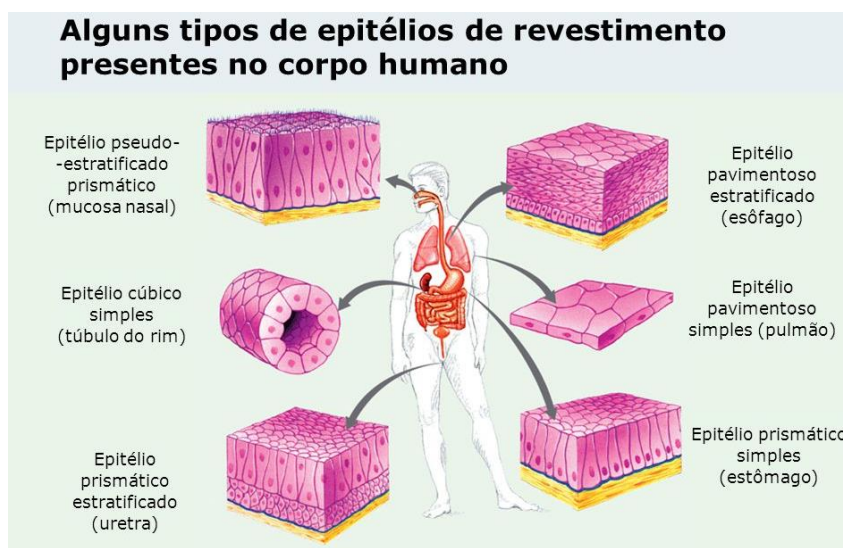
Quando várias células semelhantes estão unidas e desempenham uma mesma função, dizemos que elas constituem um tecido. Entre as células existe o que chamamos de **matriz extracelular**, essa matriz tem função estrutural e atua no funcionamento do tecido.

O ser humano é composto por vários tecidos diferentes que apresentam funções importantes para a nossa sobrevivência: tecido epitelial, tecido conjuntivo, tecido muscular e tecido nervoso.

Tecido epitelial:

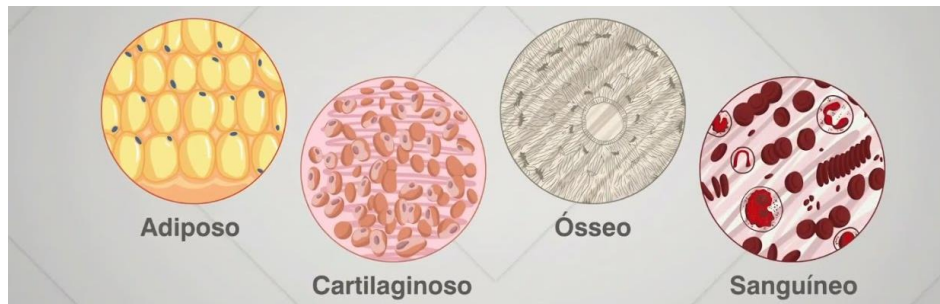
- Apresenta células bem próximas umas das outras e com pouca matriz entre elas.
- A função é de revestir o corpo externamente e internamente, absorver substâncias, liberar secreção (glândulas) e garantir a percepção de alguns estímulos.
- É encontrado revestindo nosso corpo (pele) e cavidades internas (do intestino e estômago, por exemplo) e formando as glândulas, como as que liberam suor (glândulas sudoríparas).

Além da pele, esses são outros exemplos de tecido epitelial:



Tecido conjuntivo:

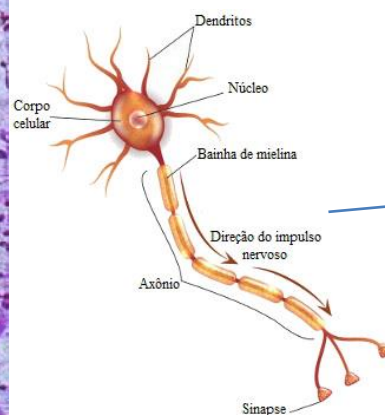
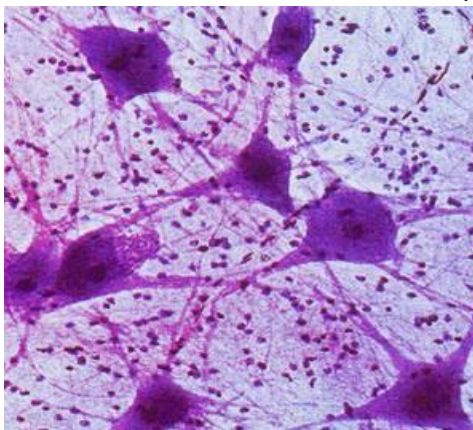
- Possuem células bastante separadas umas das outras e com grande quantidade de matriz entre elas.
- Pode ser dividido em:
 - *Tecido conjuntivo propriamente dito*: Apresenta como função principal unir as estruturas do corpo;
 - *Tecido ósseo*: Forma os ossos, que, em conjunto, formam nosso esqueleto;
 - *Tecido adiposo*: É o tecido no qual a gordura está armazenada;
 - *Tecido cartilaginoso*: Forma as cartilagens do corpo, como aquela encontrada em nossas orelhas;
 - *Tecido hematopoiético (sanguíneo)*: Responsável por formar as células sanguíneas.



Tecido nervoso:

- Forma o nosso sistema nervoso. A principal célula desse tecido é o neurônio.
- A função é coordenar as atividades do corpo através da recepção, transmissão e interpretação de estímulos.
- Encontrado principalmente no cérebro e na medula espinhal.

Tecido nervoso visto no microscópio



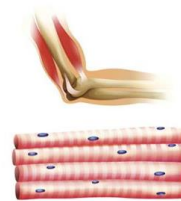
Neurônio, célula do tecido nervoso especializada na transmissão de impulsos nervosos.

Tecido muscular:

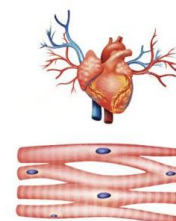
- Apresenta células alongadas com capacidade de contrair
- Função: movimentação, alimentação e até mesmo com os batimentos do nosso coração.
- Podemos classificar o tecido muscular em três tipos:

- *Tecido muscular estriado cardíaco*: Encontrado no coração, apresenta capacidade de contrair-se involuntariamente fazendo o coração bater e o sangue circular pelo corpo.
- *Tecido muscular estriado liso*: Apresenta contração involuntária e é encontrado em órgãos, como: intestino, estômago e útero.
- *Tecido muscular estriado esquelético*: Encontrado nos músculos do corpo que ficam ligados aos ossos. O movimento é voluntário, ou seja, pode ser controlado.

Estriado Esquelético



Estriado Cardíaco



Liso

