

Escola Municipal Irmã Filomena Rabelo

Professora: Alice Viana

Turmas: 6º 1 e 2

Data: 28/07/2020

ATIVIDADE 14 - CIÊNCIAS

ORIENTAÇÕES:

- copiar a data no caderno;
- escrever o conceito no caderno, quem quiser pode imprimir ou desenhar as imagens;
- **IMPORTANTE:** esta atividade **NÃO** é preciso enviar por e-mail.

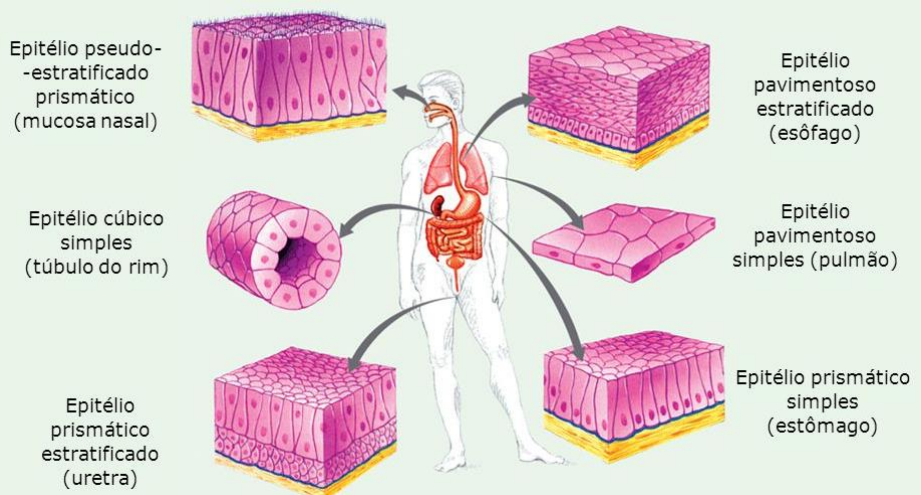
Sugestão de vídeo: <https://www.youtube.com/watch?v=qzhtSgyFHul&t=541s>

Qualquer dúvida estou à disposição! Abraços e bom início de semana!

OS TECIDOS DO CORPO HUMANO

As células estão organizadas em grupos, que “trabalhando” de maneira integrada, desempenham, juntos, uma determinada função. Esses grupos de células são os **tecidos**. O corpo humano é formado por quatro tipos de tecido: **epitelial**, **conjuntivo**, **muscular** e **nervoso**. Entre as células que formam cada um desses tecidos existe a **matriz extracelular**, composto por materiais produzidos pelas próprias células. Essa matriz apresenta função estrutural e atua no desenvolvimento e funcionamento do próprio tecido.

TECIDO EPITELIAL



As células do tecido epitelial estão bastante próxima uma das outras e entre elas há pouca matriz extracelular. O **tecido epitelial de revestimento** envolve externamente o corpo: encontra-se formando a pele e também as cavidades internas como o interior do estômago e do intestino. O **tecido epitelial glandular** compõe as glândulas, como as que produzem e liberam suor (glândulas sudoríferas).

TECIDO CONJUNTIVO

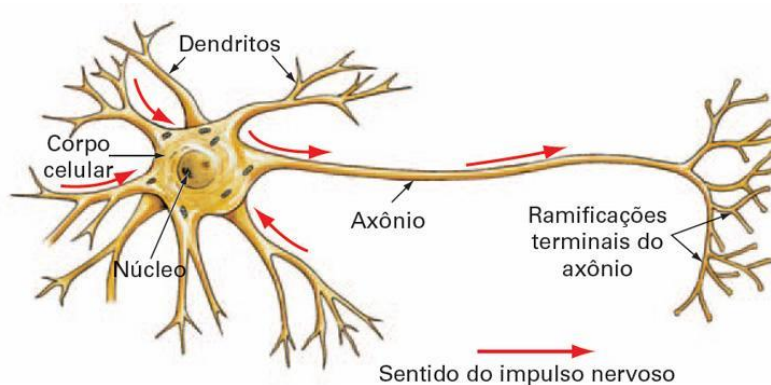
É formado por grande quantidade de matriz extracelular, pode ser encontrado entre outros tecidos, proporcionando nutrientes, proteção e armazenamento. O **tecido ósseo**, forma os ossos e apresenta uma matriz celular rígida. O **sangue** é um tipo de tecido conjuntivo, responsável pelo transporte de substância pelo corpo e participa de sua defesa. O **tecido adiposo** é composto por células especializadas no armazenamento de gordura, essas células se chamam adipócitos.

O **tecido cartilaginoso** é um tipo de tecido conjuntivo que se destaca por ser rígido, mas flexível. A cartilagem pode ser encontrada em diversas partes do corpo, tais como nariz e orelhas.



TECIDO NERVOSO

Responsável pela recepção, transmissão e interpretação de estímulos nervosos e pela coordenação das diversas funções do corpo. Entre as células que formam o tecido nervoso estão os **neurônios**.



TECIDO MUSCULAR

Atua na **movimentação** do corpo, apresenta células alongadas, especializada em fazer contração.

O **tecido muscular estriado cardíaco** é encontrado no coração. Apresenta células que têm contração involuntária, responsáveis pelos batimentos cardíacos que fazem o sangue circular pelo corpo.

O **tecido muscular estriado liso** está presente nos vasos sanguíneos e em órgãos como o intestino. As células desse tecido têm contração involuntária.

O **tecido muscular estriado esquelético** forma os músculos do corpo, cujo movimento é voluntário (pode ser controlado) como os músculos das pernas e do braço.

