

ESCOLA MUNICIPAL IRMÃ FILOMENA RABELO

DISCIPLINA: GEOGRAFIA

PROFESSOR: RODRIGO PÜTTOW

TURMAS: 6º ANO 1 E 4

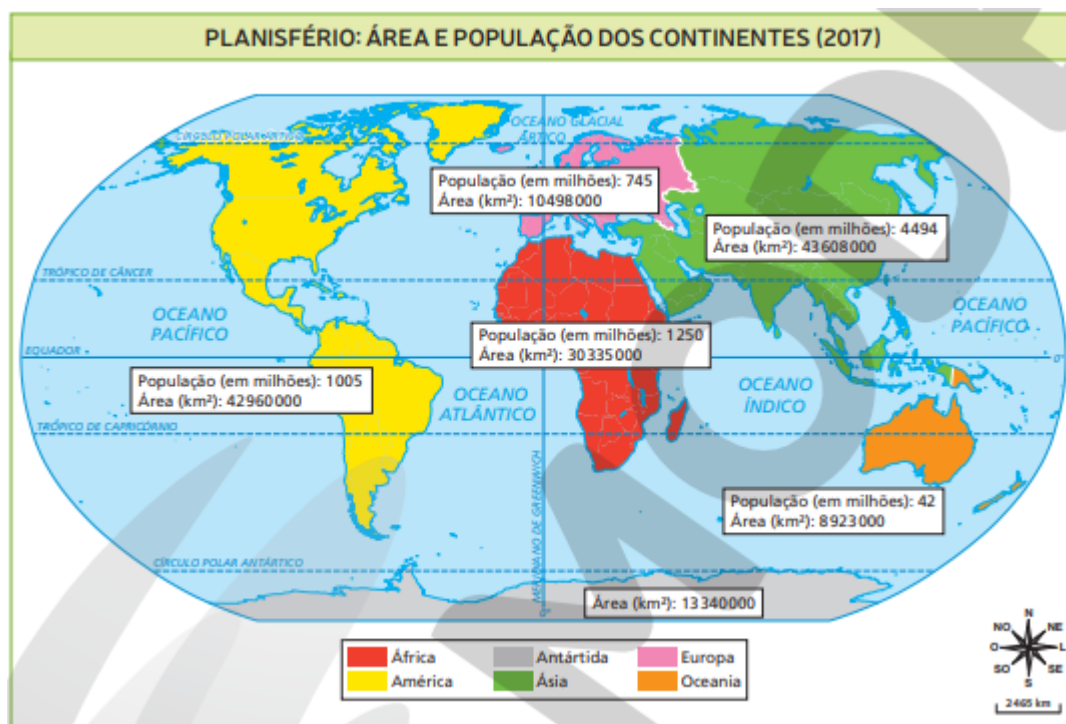
Treze Tílias/SC, 28 de julho de 2020.

ATIVIDADE 14

Olá turma, esta atividade é para ter no caderno. Quem puder/quiser imprimir ou copiar, pode sem problemas. Não será necessário me enviar de volta. Bom trabalho!!!

Hoje vamos trabalhar sobre Continentes e Ilhas. Em algumas aulas anteriores vimos sobre a formação do nosso Planeta Terra que, em uma determinada data do tempo geológico, era apenas um grande bloco e a partir daí começou a se fragmentar dando origem aos continentes que hoje conhecemos.

As terras emersas (acima do nível do mar) são divididas em seis continentes: América, África, Europa, Ásia, Oceania e Antártida. Essa divisão foi criada considerando critérios históricos, culturais, econômicos e políticos, por isso é chamada de divisão política. Esses continentes abrigam diferentes aspectos físicos, como clima, relevo e vegetação, muito variados. Entretanto, não é apenas nos aspectos físicos que existem diferenças. Nos aspectos econômicos e sociais, os países desses continentes apresentam muitas disparidades e desigualdades. Observe no mapa abaixo a área de cada um desses continentes e o número de pessoas que neles habitava em 2017.



A América é o continente mais extenso no sentido norte-sul, compreendendo desde o Extremo Norte do Canadá até o Extremo Sul do Chile e também conhecido como o segundo maior continente em extensão.

Atualmente este continente se divide em América do Norte, Central e do Sul, com enormes diferenças sociais e econômicas.

A África por sua vez possui o maior número de países em seu território. É o segundo mais populoso do mundo. Possui várias riquezas naturais, sendo intensamente explorados por países europeus e asiáticos. Alguns países destacam-se economicamente como África do Sul, Nigéria e Egito. Mas de maneira geral, os países africanos detêm os menores índices de desenvolvimento econômico e social. Fome e doenças atingem boa parte da população africana, principalmente Etiópia, Serra Leoa e Somália.

A Europa é um continente em que a maioria dos países apresentam um nível de desenvolvimento elevado, como é o caso da Alemanha, Reino Unido, e França. Também tem problemas sociais, como é o caso dos conflitos entre povos de diferentes religiões, culturas e etnias, além de pessoas vivendo na pobreza e elevados níveis de desemprego. A Europa foi colonizadora de outros continentes no século XV, levando muito da sua cultura e costumes para outros lugares. Atualmente possui um bloco econômico, chamado de União Europeia (UE), onde não há barreiras para o comércio entre os países que dele fazem parte.

A Ásia é o continente com maior extensão do mundo, concentra a maior população em seu território. Abrigando os países mais populosos, China e Índia. Este continente tem uma economia diversificada, com países com grande desenvolvimento industrial, Japão e Coreia do Sul, enquanto outros sofrem graves problemas sociais, como Paquistão, Bangladesh e Índia. No continente asiático localiza-se o Oriente Médio, que possui as maiores reservas petrolíferas do mundo. As áreas Sul e Sudeste da Ásia, são muito instáveis do ponto de vista geológico, sujeitas a terremotos e erupções vulcânicas.

A Oceania é formada pelo território da Austrália e um conjunto de ilhas oceânicas. Os países mais desenvolvidos são Austrália e Nova Zelândia.

A Antártida está localizada na região mais fria do mundo. Sobre esse continente encontra-se uma enorme camada de gelo, com espessura média de 2 quilômetros, que concentra o equivalente a 70% da água doce do mundo. Por causa do clima rigoroso, a Antártida não possui população fixa. As pessoas que lá transitam são cientistas e turistas que visitam o local por tempo determinado, no verão. Há no continente estações de pesquisas (bases científicas) de diversos países, entre eles o Brasil.

Atividade:

- 1) Escreva em seu caderno a qual continente corresponde cada uma das características apresentadas a seguir.
 - a) É o continente mais extenso no sentido norte-sul.
 - b) Atualmente, possui um bloco político e econômico que permite o livre-comércio e a livre circulação de pessoas entre seus países.
 - c) A maioria de seus países é formada por ilhas.
 - d) Possui o maior número de países e uma grande variedade de paisagens.
 - e) Devido às suas baixíssimas temperaturas, não possui uma população fixa.
 - f) Possui a maior população total e a maior área territorial