

ESCOLA MUNICIPAL IRMÃ FILOMENA RABELO  
DISCIPLINA: CIÊNCIAS  
PROFESSORA GISELE FELICETTI DAROS  
TURMA: 7º ANO 1, 2, 3 e 4  
DATA 25/08/2020

ATIVIDADE 15

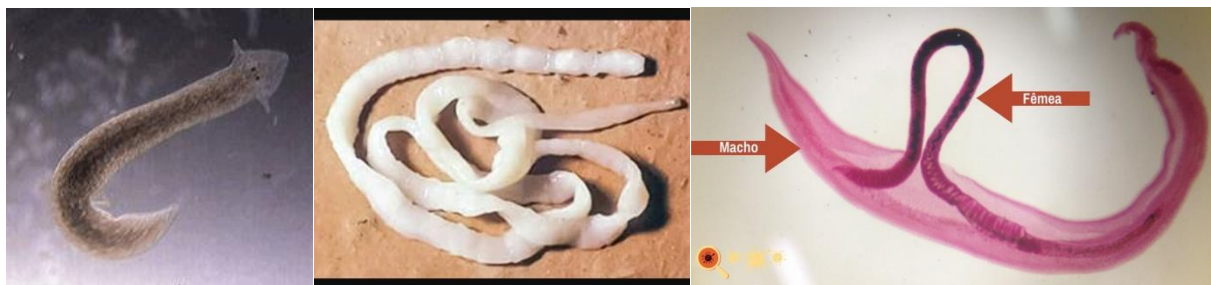
ORIENTAÇÕES GERAIS:

- COLOQUE A DATA, O TÍTULO, **LEIA** O CONTEÚDO E **FAÇA** O QUE SE PEDE NA **ATIVIDADE**.
- **NÃO** PRECISA COPIAR O CONTEÚDO (SE QUISER PODÉ IMPRIMIR E COLAR).
- ASSISTA AOS VÍDEOS!
- **NÃO** PRECISA ENVIAR POR E-MAIL.
- EM CASO DE DÚVIDAS ESTOU A DISPOSIÇÃO.

PLATELMINTOS, NEMATÓDEOS

PLATELMINTOS

- São vermes invertebrados de corpo achatado, em forma de fita, daí o nome do grupo: platelmintos (do grego *platy*: 'achatado'; e *helmin*: 'verme'). Exemplos: Planárias, Tênia e Esquistossomo.
- Vivem principalmente em ambientes aquáticos, como oceanos, rios e lagos; são encontrados também em ambientes terrestres úmidos, é o caso das planárias, ou podem parasitar o corpo de outros organismos, é o caso dos esquistossomos e tênia.
- Podem ter alguns milímetros até metros de comprimento.
- Possuem **tubo digestório incompleto**, ou seja, têm apenas uma abertura - a **boca**-, por onde ingerem alimentos e eliminam as fezes; portanto, não possuem ânus.
- Os platelmintos possuem diversos tipos de alimentação. No caso dos parasitas a alimentação ocorre de acordo com a parte do corpo do hospedeiro que estão. Os animais de vida livre se alimentam de pequenos organismos e vermes de pequeno porte.
- Entre as principais doenças causadas por platelmintos podemos citar a teníase (também conhecida como solitária); a esquistossomose; a cisticercose, a hidatidose e a fasciolose (também conhecida como fasciolíase)



Planária

Tênia

Esquistossomo

NEMATÓDEOS

- São vermes invertebrados de corpo cilíndrico, afilado nas extremidades (do grego *nematos*: 'filamento', e *helmin*: 'vermes'). Exemplos: ancilóstomos, lombrigas, oxiúros, filárias, verme crina de cavalo.
- Muitas espécies são de vida livre e vivem em ambiente aquático ou terrestre; outras são parasitas de plantas e de animais, inclusive do ser humano, é o caso da lombriga, oxiúros, ancilostomos.
- Podem medir de 1 milímetro até 8 metros.
- Ao contrário dos platelmintos, os nematelmintos **possuem tubo digestório completo**, com boca e ânus. Aliás, os nematódeos são os primeiros animais a apresentarem sistema digestório completo!
- Muitos nematódeos de vida livre são carnívoros e se alimentam de pequenos animais ou de corpos de animais mortos. Os parasitas intestinais recebem o alimento já parcialmente digerido pelo hospedeiro.
- Podem causar doenças como: Oxiuríase; Filaríase; Ascaridíase; Ancilostomíase (amarelão).



Lombriga (*Ascaris lumbricoides*)



Ancilostomo



Verme crina de cavalo  
*Paragordius varius*



## ASSISTA A AULA SOBRE PLATELMINTOS E NEMATÓDEOS

<https://www.youtube.com/watch?v=sICZSdfH32U>

## CONHEÇA O VERME PARASITA CRINA DE CAVALO

<https://www.youtube.com/watch?v=BhKK9wM3N7g>

### ATIVIDADE:

Leia o conteúdo e conceitue (fazer bem completo e caprichado)

#### 1 PLATELMINTOS:

Quem são:

Onde vivem:

Tamanho:

Tubo digestório:

Alimentação:

Doenças:

#### 2 NEMATÓDEOS:

Quem são:

Onde vivem:

Tamanho:

Tubo digestório:

Alimentação:

Doenças: