

ESCOLA MUNICIPAL IRMÃ FILOMENA RABELO
DISCIPLINA: CIÊNCIAS
PROFESSORA GISELE FELICETTI DAROS
TURMA: 6º ANO 3 e 4
DATA 08/09/2020

ATIVIDADE 17

- Leia o texto com atenção e assista aos vídeos;
- **Copie o que está destacado em amarelo (se quiser pode imprimir) e faça a atividade;**
- Não precisa enviar por e-mail, mas se quiser pode mandar uma foto do esqueleto pelo WhatsApp.
- Em caso de dúvidas estou à disposição.

MOVIMENTO, COORDENAÇÃO E SENTIDO DOS SERES VIVOS

Movimentação dos seres vivos

Como estudamos anteriormente, o Corpo dos animais possui diversos níveis de organização: células, tecidos, órgãos, sistemas... Entretanto, **nem todos os animais possuem os mesmos órgãos, sistemas ou estruturas.**

Os ossos e a coluna vertebral, por exemplo, são estruturas exclusivas dos animais vertebrados, como os anfíbios, répteis, aves, peixes e mamíferos. Os animais que não possuem coluna vertebral são chamados de invertebrados, como por exemplo, insetos, minhocas, vermes, moluscos, crustáceos, caranguejos, aranhas, etc...

Nos animais vertebrados, os ossos juntamente com os músculos são sistemas relacionados à sustentação e movimentação do corpo. A partir de agora, vamos estudar com mais detalhes o sistema ósseo e muscular:

Ossos do corpo humano:

Os ossos são formados pelo tecido ósseo. Possuem a função de dar sustentação ao corpo, apoiar e dar fixação aos músculos, proteger os órgãos internos e auxiliar na execução de movimentos. O corpo humano de um adulto é formado por 206 ossos. Veja na imagem ao lado alguns desses ossos:

Podemos dividir o sistema esquelético do corpo humano em partes, sendo elas:

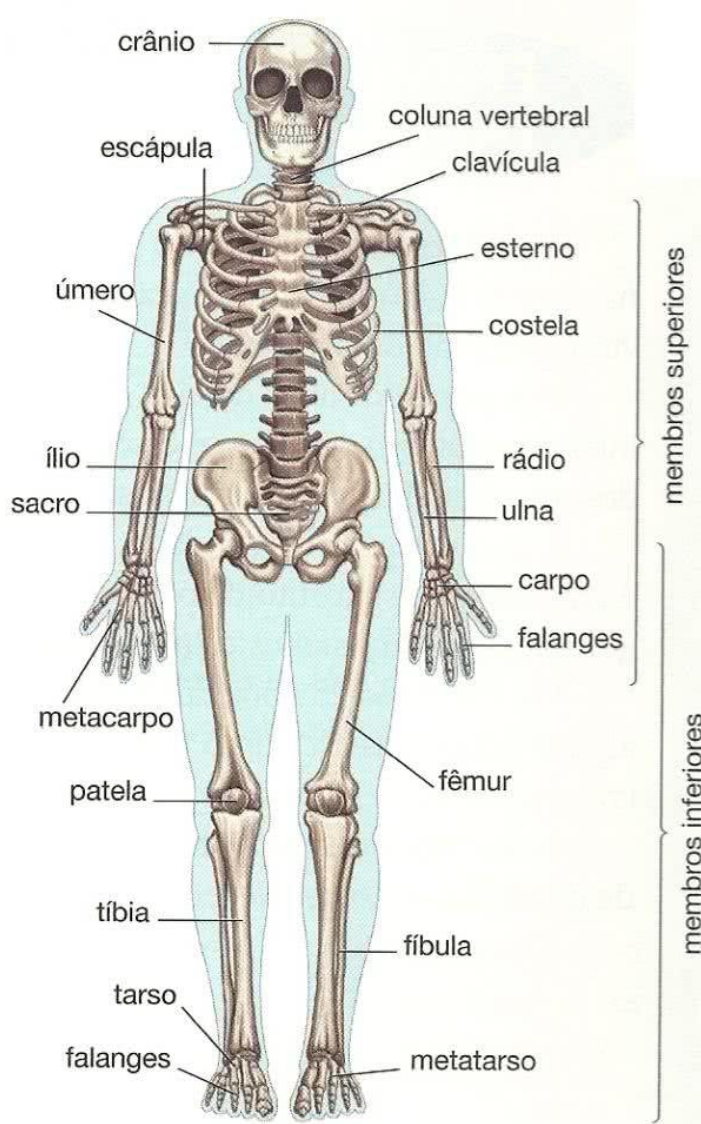
Cabeça: cabeça é formada por 22 ossos que têm a função de proteger o cérebro e suas estruturas. Existem 8 ossos no crânio e 14 na face, entre eles a mandíbula e a maxila que são responsáveis pela mastigação.

Ouvido: formado por 6 ossos, sendo 2 bigorna, 2 martelo e 2 estribo que são responsáveis por converter o som em vibrações.

Pescoço: encontramos osso hioide, importante na deglutição, fala, mastigação e respiração

Tórax: formado por 44 ossos sendo 24 costelas, 12 vértebras torácicas, 7 vértebras cervicais e 1 esterno que protegem os órgãos internos.

Abdômen: formado por 7 ossos, sendo 5 vértebras lombares, 1 sacro e 1 cóccix.



Membros inferiores: formados por 62 ossos: 2 na cintura pélvica, 8 nas pernas (2 fêmur, 2 patelas, 2 tíbias, 2 fíbulas) e 52 ossos nos pés, sendo ossos do tarso e dos dedos (falanges proximais, falanges médias, falanges distais).

Membros superiores: formados por 64 ossos sendo 4 na cintura escapular (2 clavículas e 2 omoplatas), 6 nos braços (2 úmeros, 2 ulna, 2 rádio) e 54 nas mãos, sendo ossos do carpo e dos dedos (falange proximal, falange média, falange distal).

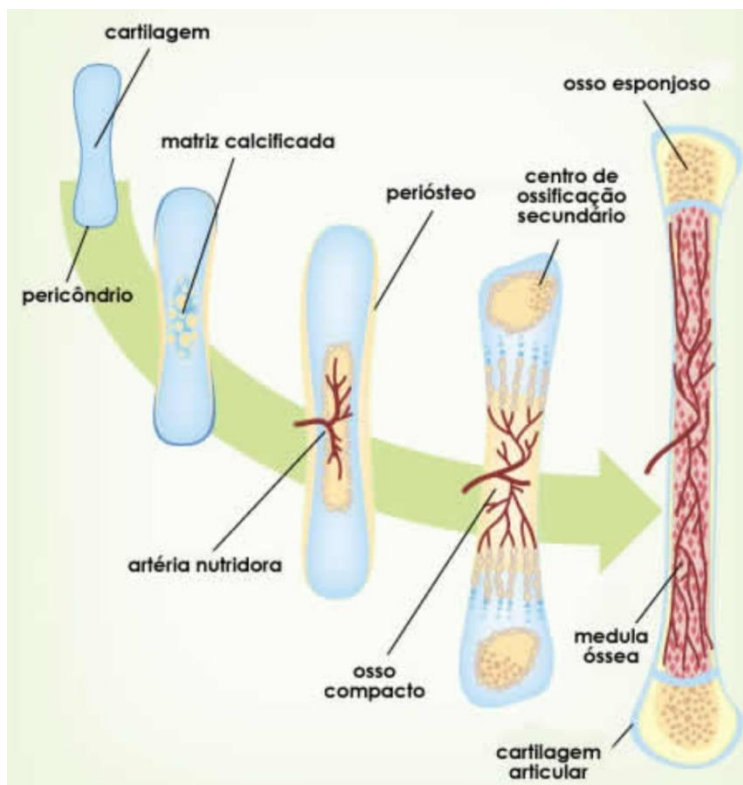
Formação e estrutura dos ossos:

Os ossos são formados durante o desenvolvimento do feto e continua após o nascimento.

Primeiramente, ocorre a formação de um molde de **cartilagem**, tecido que será gradativamente substituído pelo tecido ósseo. A cartilagem cresce, e o processo de ossificação se inicia no centro do molde. Vasos sanguíneos (artéria nutridora) se desenvolvem e levam nutrientes e gás oxigênio para o osso em formação.

No interior dos ossos fica a medula óssea:

É um **tecido líquido-gelatinoso** que ocupa o interior dos ossos, sendo conhecido popularmente por "tutano". A medula óssea desempenha um papel fundamental no desenvolvimento das células sanguíneas, pois é lá que são produzidos os leucócitos (glóbulos brancos), as hemácias (glóbulos vermelhos), e as plaquetas.



CURIOSIDADES: PARA LER E SABER MAIS!

<p><i>O esqueleto do adulto possui 206 ossos, porém, uma criança após o seu nascimento possui, em média, 300 ossos. Isso acontece porque, depois de algum tempo, muitos ossos fundem-se, formando apenas um.</i></p>	<p><i>As mãos e os pés contem mais da metade dos ossos do corpo humano. Cada mão possui 27 ossos, e cada pé 26 ossos, o que compreende 106 ossos, para um total de 206 ossos no organismo de um homem adulto.</i></p>
<p><i>O maior osso do esqueleto humano é o fêmur. Em pessoas de 1,80 m, o fêmur apresenta aproximadamente 50 cm.</i></p>	<p><i>O menor osso do corpo humano é o estribo, localizado no ouvido. Possui cerca de 2,6 a 3,4 mm de comprimento e pesa cerca de 2 a 4,3 mg.</i></p>
<p><i>O osso mais forte e mais longo da face é a mandíbula. Além disso, é o único osso móvel do crânio.</i></p>	<p><i>Os ossos crescem até aos 20-25 anos e vão-se tornando cada vez mais densos até aos 30. A partir daí a densidade começa a baixar.</i></p>

ATIVIDADE

IMPRIMA AS FIGURAS ABAIXO, ESCREVA O NOME DOS OSSOS QUE FOR POSSÍVEL IDENTIFICAR (SE QUISER PODE PINTAR OS OSSOS) DEPOIS COLE A FOLHA EM UM PAPEL MAIS GROSSO, DEIXE SECAR. RECORTE E MONTE SEU PRÓPRIO ESQUELETO. JUNTE CADA OSSO PASSANDO UMA LINHA PELOS PONTOS PRETOS DESTACADOS NA FIGURA. ASSIM SEU ESQUELETO FICARÁ ARTICULADO.

CASO VOCÊ NÃO POSSA IMPRIMIR, NÃO TEM PROBLEMA, PODE DESENHAR O ESQUELETO NO SEU CADERNO.

