

**ESCOLA MUNICIPAL IRMÃ FILOMENA RABELO**  
**DISCIPLINA: CIÊNCIAS**  
**PROFESSORA GISELE FELICETTI DAROS**  
**TURMA: 7º ANO 1, 2, 3 e 4**  
**DATA 15/09/2020**

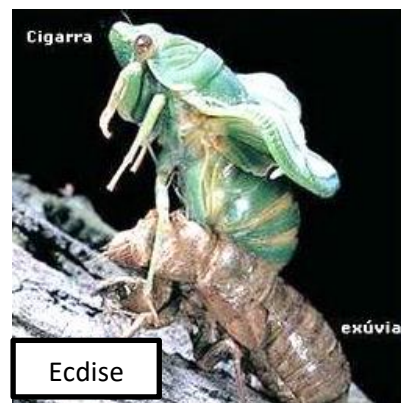
**ATIVIDADE 18**

**ORIENTAÇÕES GERAIS:**

- Coloque a data, o título, **leia** o conteúdo e **faça** o que se pede na **atividade**.
- Não precisa copiar o texto (mas pode imprimir e colar!).
- Assista ao vídeo!
- Não precisa enviar por e-mail.

**ARTRÓPODES**

- Os artrópodes formam o maior grupo em número de espécies do reino animal.
- Possuem boa adaptação por isso vive em diferentes tipos de ambientes, apresentam vantagens em competição com outras espécies, excepcional capacidade reprodutora, eficiência na execução de suas funções, resistência a substâncias tóxicas e perfeita organização social, caso das abelhas, formigas e cupins.
- Possuem corpo segmentado, apêndices articulados (patas, antenas e palpos etc.) e corpo coberto com **exoesqueleto** formado por uma substância resistente e impermeável, chamada quitina.
- Ao crescer, os artrópodes precisam abandonar o esqueleto velho, pequeno, e fabricar outro, maior. Esse fenômeno é chamado muda ou **ecdise** e ocorre diversas vezes até cessar o crescimento na fase adulta. As carapaças deixadas por ocasião das mudas são as **exúvias**.



- Os artrópodes podem ser classificados em quatro classes - insetos, aracnídeos, crustáceos e miriápodes - usando como critério o número de patas:

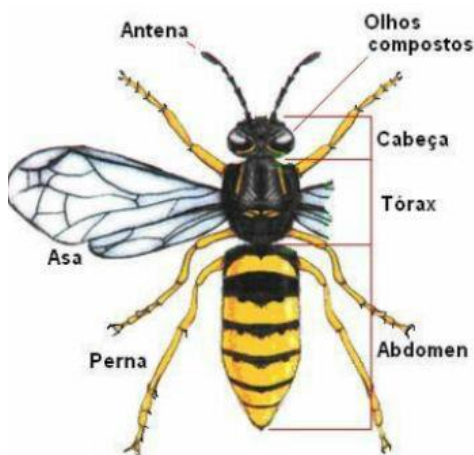
Nº de patas	Classe	Exemplos
6	Insetos	Barata, Mosquito
8	Aracnídeos	Aranha, escorpião
10	Crustáceos	Camarão, Siri
1 ou 2 pares por seguimento.	Miriápodes	Lacraia, Piolho de cobra

**INSETOS:** Apresenta **seis patas** distribuídas em três pares ligadas ao tórax. O corpo é subdividido **cabeça, tórax e abdome**. Possuem um par de antenas, dois pares de asas, na

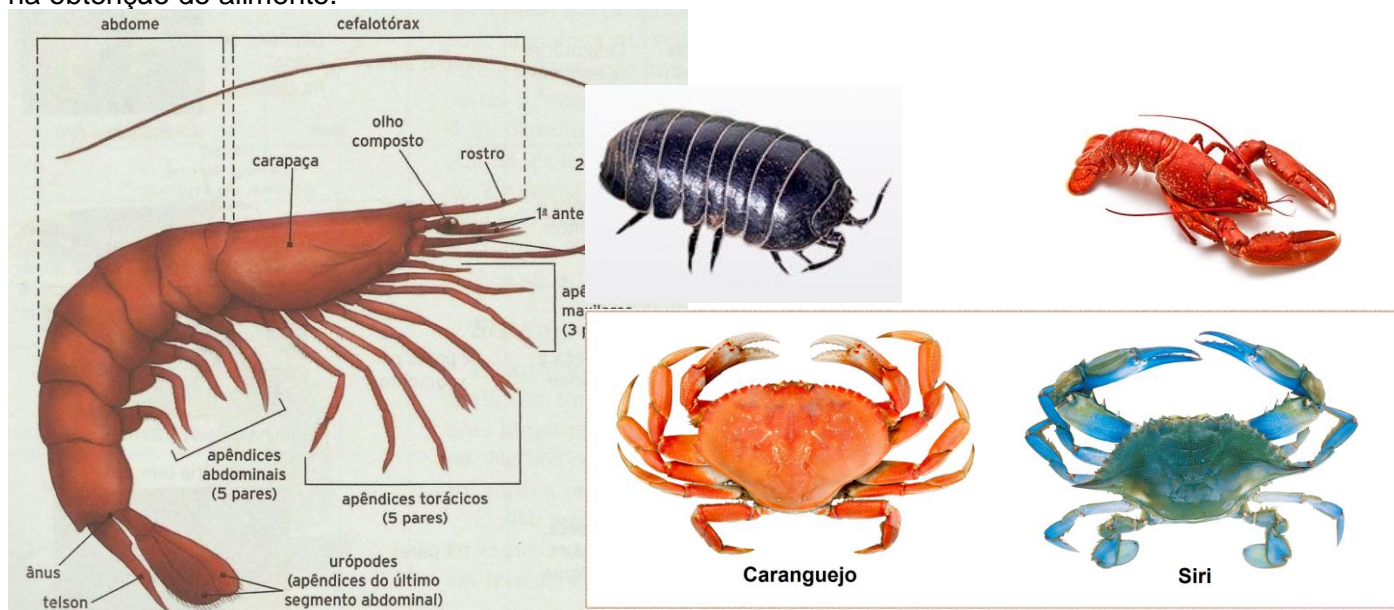
maioria das vezes, mas há espécies com apenas um par e outras sem asas. Possuem olhos compostos. Muitas espécies realizam a polinização das plantas. É extremamente importante para que haja a produção de frutos e sementes. Abelhas, borboletas e vespas são exemplos de polinizadores.

Alguns vivem em sociedades bem organizadas, com divisão de funções entre os indivíduos. Nessas sociedades basicamente existem soldados que defendem o local em que vivem; operárias que cuidam da prole constroem o ninho e transportam alimento; rainhas que se reproduzem.

*São exemplos: besouros, borboletas, mosquitos, abelhas, vespas, moscas, gafanhotos, cigarras, baratas, grilos, percevejos, formigas e tantos outros.*

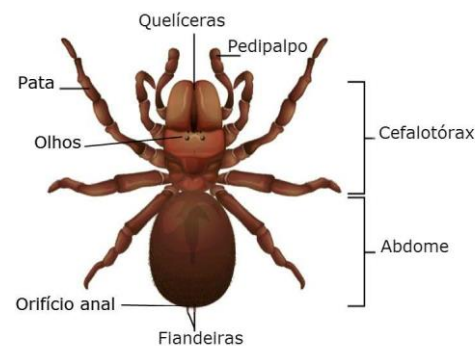


**CRUSTÁCEOS:** Caracterizam-se por possuírem um exoesqueleto enriquecido com carbonato de cálcio, formando uma carapaça rígida. É o que ocorre nas *lagostas*, *camarões*, *siris* e *caranguejos*. Ainda podemos citar como exemplo, os *tatuzinhos-de-jardim*, *cracas* e *pulgas d'água*. No corpo dos crustáceos é dividido em **cefalotórax e abdome**, o cefalotórax é a fusão da **cabeça e o tórax** em uma peça única. No abdome estão presentes apêndices articulados, geralmente **cinco pares de pernas** (pois esses animais possuem um **número variável dependendo da espécie**). Na cabeça, estão presentes dos dois pares de antenas, dois olhos compostos e, ao redor da boca, um par de mandíbulas e outros apêndices acessórios na obtenção do alimento.



**ARACNÍDEOS:** Inclui as aranhas, os escorpiões, opiliões, os ácaros e os carrapatos. O corpo é geralmente dividido em **cefalotórax e abdome**. Apresenta **quatro pares de pernas** no cefalotórax e um par de apêndices na região da boca: um par de **quelíceras**, que auxiliam na captura de alimento; e um par de **pedipalpos**, que podem ser modificados e possuir funções variadas dependendo da espécie. **Possuem olhos simples e não possuem antenas**. As aranhas e os escorpiões são basicamente carnívoros, predando outros artrópodes e pequenos animais. Muitos possuem glândulas de veneno, que utilizam para paralisar a suas presas. Nas aranhas, estas glândulas estão associadas às **quelíceras** e, nos escorpiões, ao **aguihão ou telson**, que corresponde a uma modificação do ultimo segmento do pós-abdome. O veneno da maioria das aranhas e dos escorpiões não é tóxico para o homem, mas existem espécies que podem representar algum perigo!

#### Estrutura externa da aranha



#### Anatomia externa do escorpião



**MIRIÁPODES (Quilópodes e Diplópodes):** Possuem cabeça com **um par de antenas** e corpo alongado, dividido em vários segmentos. Podem apresentar **um ou dois pares de pernas por segmento**. São exemplos desse grupo: as lacraias, que apresentam um par de pernas por segmento, no primeiro segmento do corpo da lacraia há um par de garras inoculadoras de veneno; e o piolho de cobra, que apresenta dois pares de pernas por segmento, não possui garras inoculadoras de veneno. A lacraia atua como predadora e se move rapidamente em busca de presas, pequenos roedores, insetos e minhocas;

os piolhos-de-cobra movem-se lentamente e são comedores de detritos vegetais. Ambos preferem lugares úmidos e escuros, sob troncos caídos, madeira, pedras, vasos e têm hábito predominantemente noturno.

**O conteúdo acima é apenas um resumo. Existem muitas informações sobre esses animais.  
Por isso, para saber mais assista aos vídeos sugeridos:**

7º Ano - Aula 20 - Zoologia - Invertebrados - Artrópodes (Parte 1):

<https://www.youtube.com/watch?v=rtlv8BlqVnl>

7º Ano - Aula 21 - Zoologia - Invertebrados - Artrópodes (Parte2):

<https://www.youtube.com/watch?v=RJX4dYXA0Sw>

Os 7 insetos MAIS FASCINANTES do mundo!

<https://www.youtube.com/watch?v=pTJjfm7-l4k>

**ATIVIDADE (Copie e conceitue no **CADERNO**, bem completo!)**

### **ARTROPODES**

- Como é o corpo desses animais?
- De que é formado o exoesqueleto?
- O que é ecdise?
- Como os artrópodes podem ser classificados?

#### **Insetos:**

- Nº de pernas, antenas e asas:
- Divisão corporal (desenhe):
- Importância:
- Principais representantes desse grupo:

#### **Crustáceos:**

- Nº de pernas e antenas:
- Divisão corporal (desenhe):
- Como é o exoesqueleto?
- Principais representantes desse grupo:

#### **Aracnídeos:**

- Nº de pernas e nome dos apêndices:
- Divisão corporal (desenhe):
- O que são quelíceras?
- Glândulas de veneno: quem possui e onde ficam localizadas?
- Principais representantes desse grupo:

#### **Miriápodes:**

- Nº de pernas e antenas:
- Divisão corporal (desenhe):
- Principais representantes desse grupo e suas diferenças: