

DIA 29 DE OUTUBRO- QUINTA-FEIRA- CIÊNCIAS

Para onde vai o alimento que comemos:

Ao comer, mastigamos e engolimos os alimentos. E depois, você sabe para onde eles vão? A resposta para essa questão está relacionada ao processo de **digestão** dos alimentos. A digestão envolve várias etapas, que são realizadas por um conjunto de órgãos localizados dentro do corpo humano. É por meio dela que os componentes dos alimentos ingeridos são quebrados e parte deles é absorvido pelo nosso corpo.

O sistema digestório:

O **sistema digestório** é composto por órgãos que atuam juntos para permitir a absorção da maior quantidade de nutrientes possível dos alimentos ingeridos. Ele é formado pelos seguintes **órgãos**: boca, faringe, esôfago, estômago, intestino delgado, intestino grosso e ânus. Além disso, estão ligadas as glândulas que lançam sua secreção no interior do tubo digestório, são elas: glândulas salivares, pâncreas, fígado e vesícula biliar.

Em seres humanos, o **tubo digestivo** é constituído por: boca, faringe, esôfago, cárdia, estômago, piloro, intestino delgado (duodeno, jejuno e íleo), intestino grosso (cego e cólon), reto e ânus.

Na **boca**, que é rodeada pelos lábios, são encontrados os dentes e a língua. Os **dentes** estão relacionados com a quebra de alimentos em partículas menores em um processo chamado de **mastigação**.

A **língua** também é uma estrutura encontrada na boca e possui relevância no processo de digestão, uma vez que mistura o alimento triturado com a saliva e empurra-o para trás para que ocorra a **deglutição**. Além disso, é importante para a percepção de sabores.

Ao ser deglutido, o bolo alimentar segue para a **faringe**, uma porção comum ao sistema digestório e respiratório. É essa estrutura muscular que permite que respiremos pela boca.

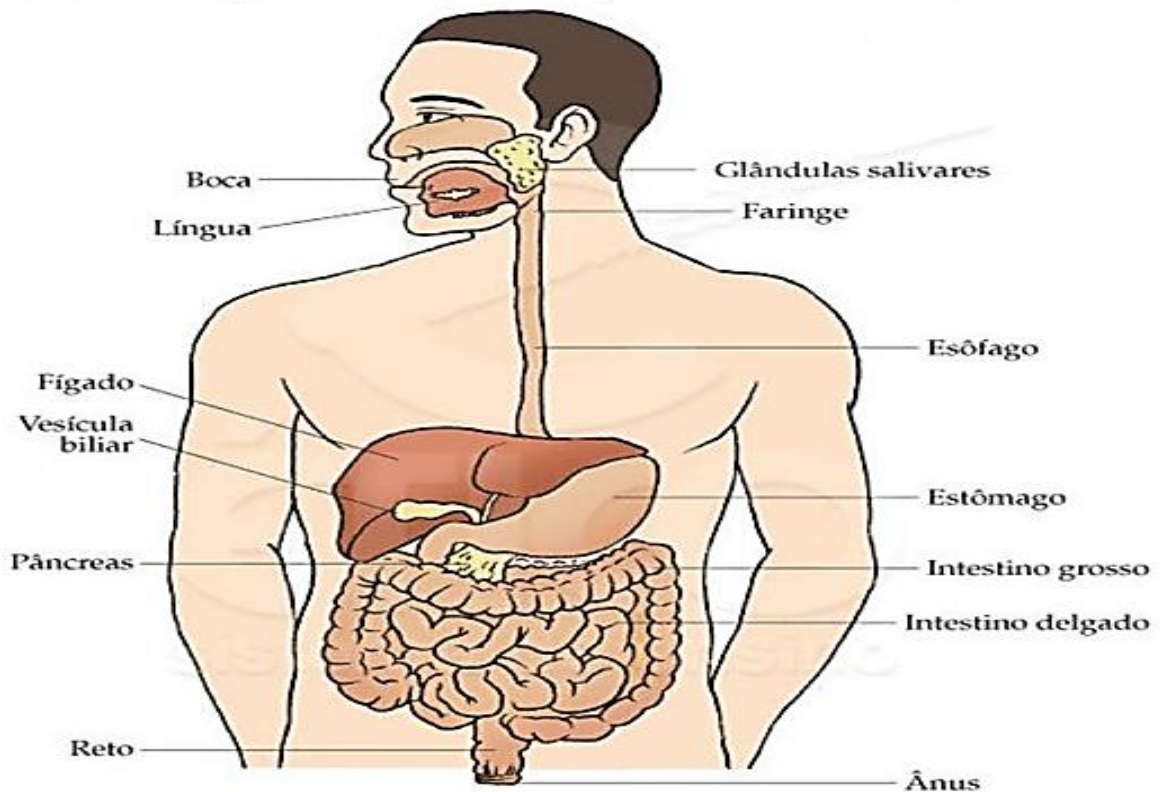
Logo após a faringe, encontramos o **esôfago**, um tubo longo, de aproximadamente 25 centímetros, que atravessa o diafragma e liga-se ao estômago.

Depois do esôfago, temos o **estômago**, a porção mais dilatada do tubo digestivo. Esse órgão está localizado logo abaixo do diafragma e pode ser dividido em três partes básicas: **o fundo, o corpo e a porção pilórica**.

O **intestino delgado** inicia-se logo após o esfíncter pilórico e possui aproximadamente 6,5 m. Pode ser dividido em três partes: **o duodeno, o jejuno e o íleo**. É nesse local que ocorre a maior absorção de nutrientes.

Ligado ao intestino delgado, temos o **intestino grosso**, uma estrutura de aproximadamente 1,5 m de comprimento, que, diferentemente do intestino delgado, não apresenta vilosidades e microvilosidades. Pode ser dividido em: **ceco, cólon, reto e canal anal**.

O caminho percorrido pelo alimento



Após a leitura do texto, vamos aos exercícios:

1. Observe a figura do sistema digestório, em que os órgãos estão numerados. Depois, complete o caminho que o alimento faz em nosso corpo com os nomes dos órgãos numerados:

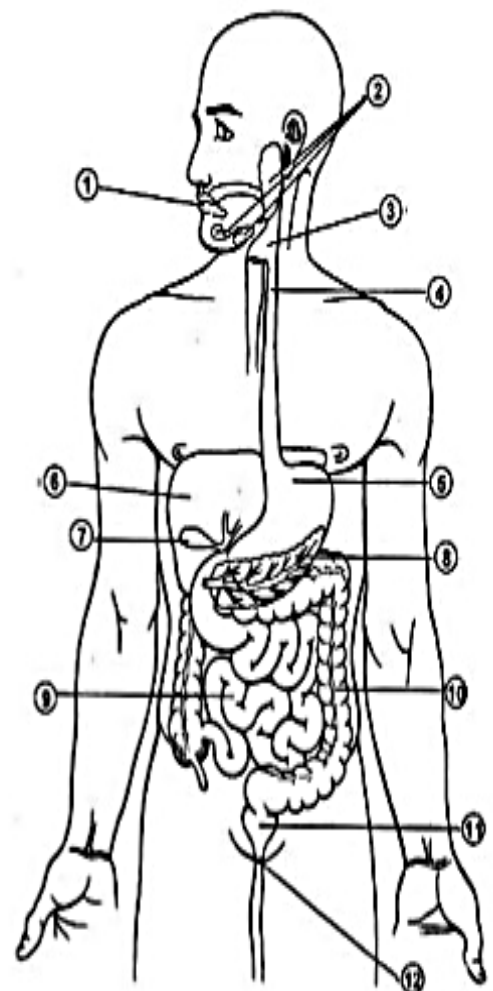
Todo alimento precisa passar pelo processo da digestão, pois é isso que retira seus nutrientes e os envia às células do corpo.

A digestão começa na (1) _____.

Nela, os alimentos são amassados, mastigados e triturados. Também nela o alimento recebe a saliva, produzida pelas (2) _____.

A língua, então, empurra o alimento para um canal chamado (3) _____. Essa pequena parte empurra o alimento para um tubo chamado (4) _____.

Então, o alimento chega ao (5) _____. Esse órgão faz a digestão mecânica dos alimentos, ou seja, ele faz movimentos para amassar e misturar o alimento. Ele também solta suco gástrico, que ajuda a digerir a comida.



O alimento chega, então, ao (9) _____ . Nessa parte do processo de digestão, ele recebe a bile, produzida pelo (6) _____ é armazenada na (7) _____, e também o suco pancreático, produzido pelo (8) _____. Quando isso acontece, os nutrientes dos alimentos são absorvidos e enviados para o sangue, para ser levado a cada célula.

Após isso, o corpo precisa se livrar do resto dos alimentos, que não serviu para o corpo. Ele faz isso no (10) _____, que retira a água e os sais minerais, deixando o apenas os restos não aproveitáveis dos alimentos, que se transformam em fezes.

Essas fezes ficam no (11) _____ até chegar a hora de serem eliminadas. Elas saem pelo (12) _____, e assim termina o processo de digestão.

2. Na figura acima, circule os órgãos que fazem parte do tubo digestório. ?

3. Responda: O que é o tubo digestório?

4. O bolo alimentar, após a deglutição, segue pelo esôfago até atingir o estômago. Ele se move pelo esôfago através de movimentos involuntários denominados:

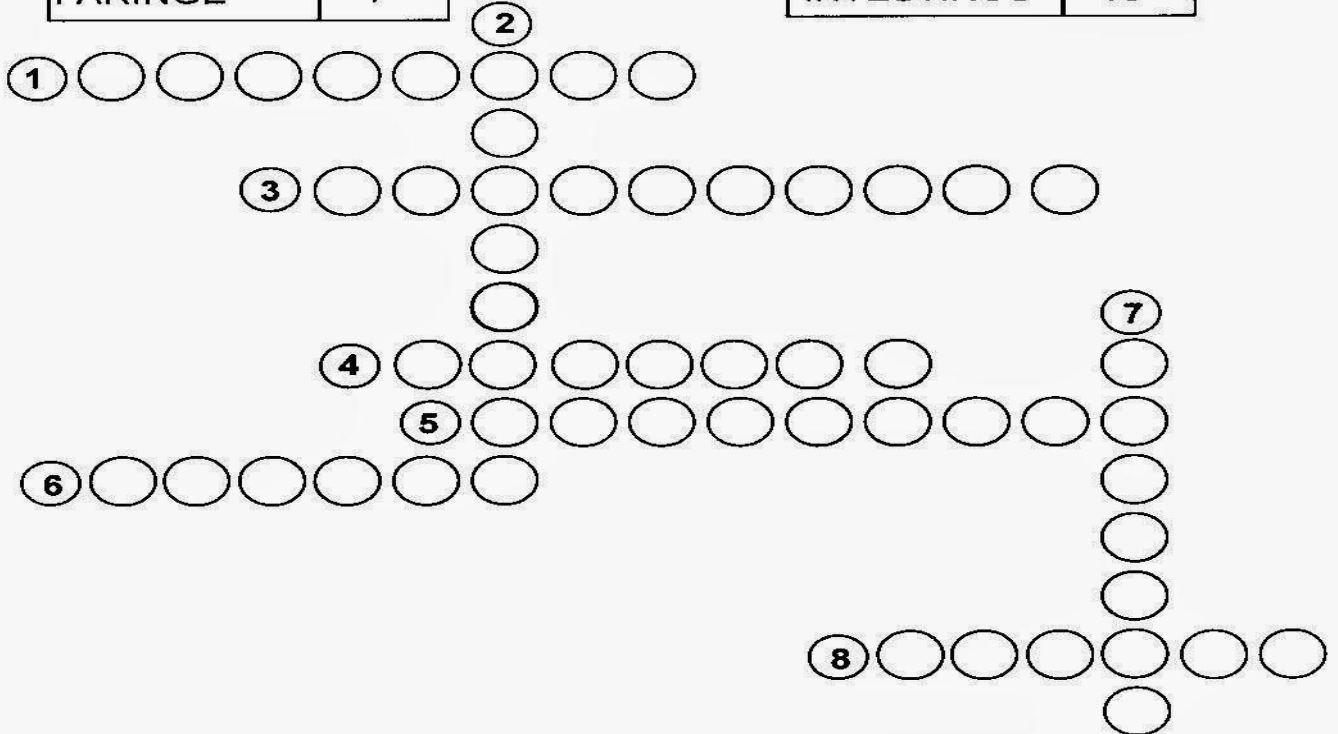
- a) Movimentos ameboides.
- b) Movimentos peristálticos.
- c) Movimentos circulares.
- d) Movimentos da epiglote.
- e) Movimentos de deglutição.

Cruzadinha da digestão

5 Pinte somente os quadros que contêm órgãos do sistema digestório e escreva-os nos quadrinhos abaixo, bem como o número de letras.

Órgãos	
RINS	4
ÚTERO	5
BOCA	6
FÍGADO	7
CORAÇÃO	7
FARINGE	7

Órgãos	
ESÔFAGO	7
PULMÕES	8
ESTÔMAGO	8
PÂNCREAS	9
GLÂNDULAS	9
INTESTINOS	10



CAÇA PALAVRAS

Encontre no diagrama abaixo palavras relacionadas ao sistema digestório.

I	V	D	I	N	L	A	S	C	E	S	N	N
U	C	E	N	Z	I	M	A	S	J	A	E	G
A	P	E	R	G	O	T	F	R	Y	L	A	R
S	U	C	O	W	G	A	S	T	R	I	C	O
G	S	M	N	C	G	C	O	S	N	V	A	O
F	Q	P	A	F	P	I	V	A	M	A	B	E
C	H	G	L	A	N	D	U	L	A	S	R	O
T	I	L	S	T	O	O	Y	B	R	Z	I	E

