

# ARTE – 8º ANO

## Aula 22 - Dia: 26/10

### “SEMANA DE 22” - ARTE MODERNA

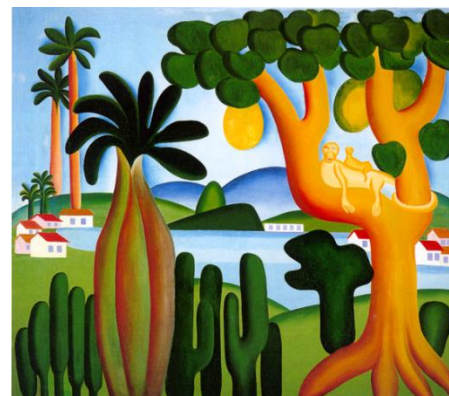
Observe os três quadros da artista *Tarsila do Amaral* abaixo:



“O Mamoeiro” (1925)



“O Pescador” (1925)



“Cartão Postal” (1928)

Um dos principais objetivos dos artistas idealizadores da *Semana da Arte Moderna* no Brasil foi **CRIAR UMA ARTE PURAMENTE BRASILEIRA**, buscando temas nacionalistas, criando uma identidade própria!

#### ➤ **ATIVIDADE:**

- Em forma de **DESENHO**, vocês deverão criar uma **ARTE PURAMENTE BRASILEIRA**.

Pense nas coisas boas que o BRASIL tem: Paisagens; Fauna; Flora; Alimentos; Monumentos e Edificações; a nossa Cultura tão rica...

Seu desenho **não** pode ser uma crítica, ele deve enaltecer o Brasil, como os modernistas queriam: mostrar para o mundo o que o Brasil tinha de melhor!

**CRIATIVIDADE!!! E bom trabalho!**

**ATENÇÃO:** **Esta é uma Atividade Avaliativa!** (Valendo a 2ª nota deste 3º Trimestre)

Depois de pronta ela deverá ser enviada por e-mail para a professora de Arte da Turma:  
Prof. Giselle Kühl Caldat – e-mail: [artes.profgiselle@gmail.com](mailto:artes.profgiselle@gmail.com)