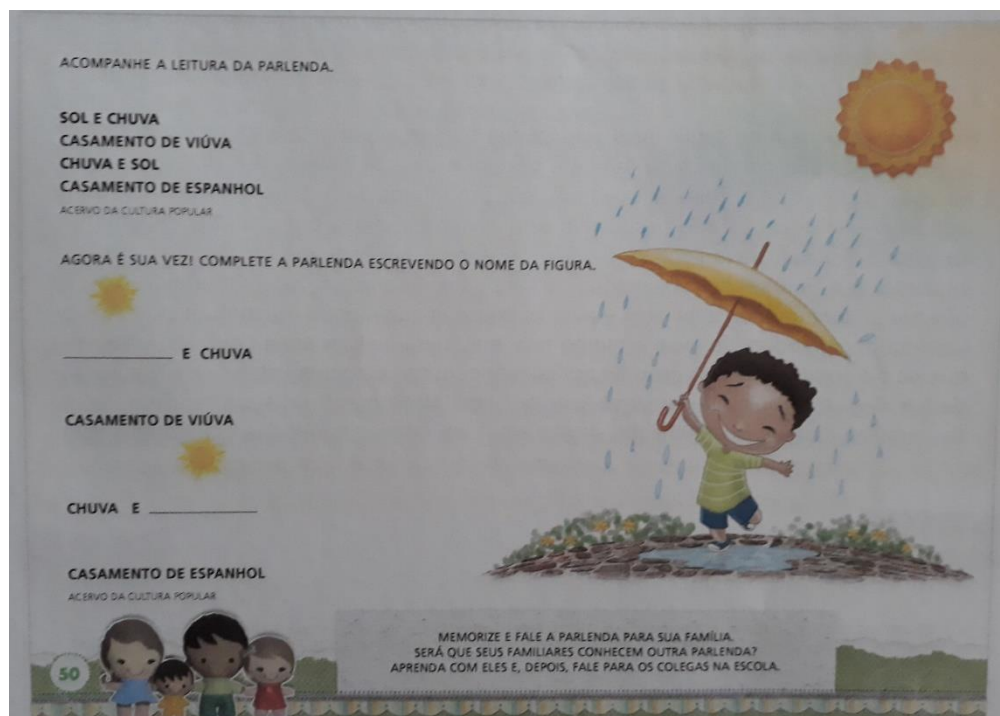


SEMANA 26 A 30 DE OUTUBRO

AULA 1

- 1- OLÁ CRIANÇAS, NESTA SEMANA CONTINUAREMOS EXPLORANDO E VIVENCANDO O NÚCLEO “ **SOMOS NATUREZA**”. NA PÁGINA 50 DA APOSTILA ESTÁ SENDO APRESENTADA UMA PARLENDA, AS PARLENDAS SÃO IMPORTANTES PARA DESENVOLVER A ORALIDADE E TAMBÉM OFERECEM OPORTUNIDADE DE BRINCAR COM AS PALAVRAS, ATRAVÉS DESSE REPERTÓRIO A RELAÇÃO DO SOM COM A PALAVRA DESENVOLVE A MEMÓRIA DA ESCRITA. COMPLETE A PARLENDA ESCRREVENDO O NOME DA FIGURA NOS TRAÇOS EM BRANCO. COM A AJUDA DE UM ADULTO ACESSE O LINK PARA ASSISTIR E OUVIR A PARLENDA “ SOL COM CHUVA CASAMENTO DE VIÚVA DE CASAMENTO DE ESPANHOL”
- <https://www.youtube.com/watch?v=KvOaSkZXbV4>



- 2- MEMORIZE A PARLENDA “ SOL E CHUVA” PRESENTE NA PÁGINA 50 E EM SEGUIDA, GRAVE UM VÍDEO OU ÁUDIO FALANDO A PARLENDA, CASO A FAMÍLIA SOUBER OUTRA PARLENDA PODE ENSINAR PARA A CRIANÇA, VAMOS ADORAR OUVIR E VER VOCÊS! AGUARDAMOS O VÍDEO!
- 3- PARA CONHECER OUTRAS PARLENDAS ASSISTA O VÍDEO:

PALAVRA CANTADA- POT POURRI PARLENDAS https://www.youtube.com/watch?v=cqp4N_Hqxvs

AULA 2

- 1- NA PÁGINA 51, OBSERVE A IMAGEM E RESPONDA ORALMENTE OS QUESTIONAMENTOS E MARQUE QUAL DAS IMAGENS TEM NO LOCAL ONDE VOCÊ MORA.

PÁGINA 51

OBSERVE AS IMAGENS. O QUE ELAS REPRESENTAM? QUE ELEMENTO APARECE EM TODAS ELAS? VOCÊ JÁ ESTEVE NUM LUGAR PARECIDO COM ALGUM DOS REPRESENTADOS NAS IMAGENS? NO LUGAR ONDE VOCÊ MORA HÁ MAR, CACHOEIRA, RIO OU LAGO? MARQUE.



VOCÊ SABIA QUE A ÁGUA DA NATUREZA PODE SER DOCE OU SALGADA? CONVERSE COM O PROFESSOR E OS COLEGAS SOBRE OS LUGARES ONDE A ÁGUA DOCE E A ÁGUA SALGADA SÃO ENCONTRADAS.

MAIS ALGUNS QUESTIONAMENTOS:

-ESTAS PAISAGENS SÃO PINTURAS OU FOTOS? O QUE TÊM EM COMUM EM TODAS AS IMAGENS? VOCÊ JÁ OUVIU FALAR DE ÁGUA DOCE E ÁGUA SALGADA?

VAMOS EXPERIMENTAR?

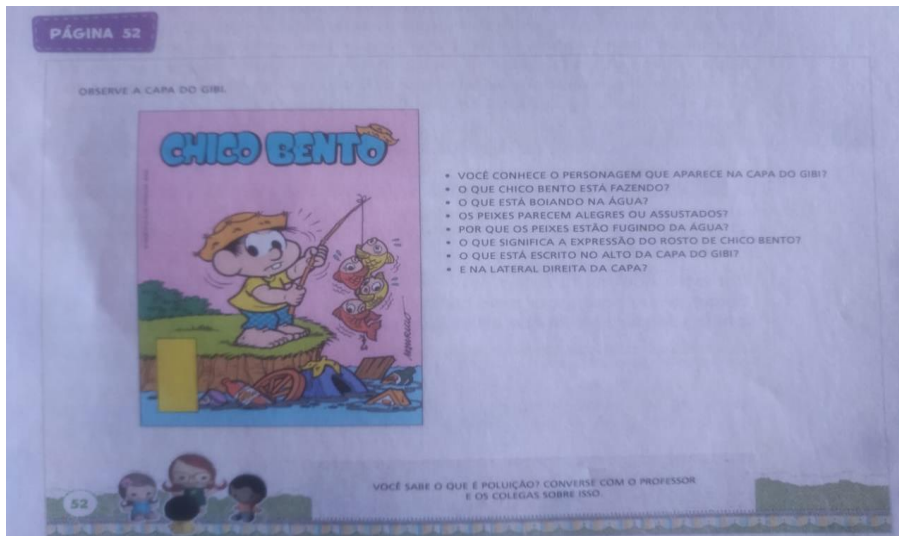
PEGUE UM COPO DE ÁGUA E TOME...PROVE A ÁGUA DA SUA CASA. E AGORA RESPONDA: ELA É DOCE? ELA É SALGADA? ONDE SERÁ QUE ENCONTRAMOS ÁGUA DOCE? E A SALGADA?

- VOCÊ SABIA QUE A ÁGUA DA NATUREZA PODE SER DOCE OU SALGADA? ASSISTA AO VÍDEO SOBRE A ÁGUA SALGADA DO MAR https://www.youtube.com/watch?v=AVzpZ-Y8_Co

VENDO DE PERTO...É HORA DO PASSEIO!

SE PUDER, CONHEÇA UM LUGAR ONDE EXISTE ÁGUA NA NATUREZA: PODE SER UM LAGO, AÇUDE, RIO OU NASCENTE. SEMPRE COM A PRESENÇA DE UM ADULTO

- 2- OBSERVE COM ATENÇÃO A CAPA DO GIBI COM O PERSONAGEM CHICO BENTO. COM A AJUDA DE UM ADULTO, RESPONDA ORALMENTE OS QUESTIONAMENTOS AO LADO DA IMAGEM.



PARA COMPLEMENTAR AS REFLEXÕES SOBRE O TEMA CITADO NA PÁGINA DA APOSTILA ASSITA AO VÍDEO:

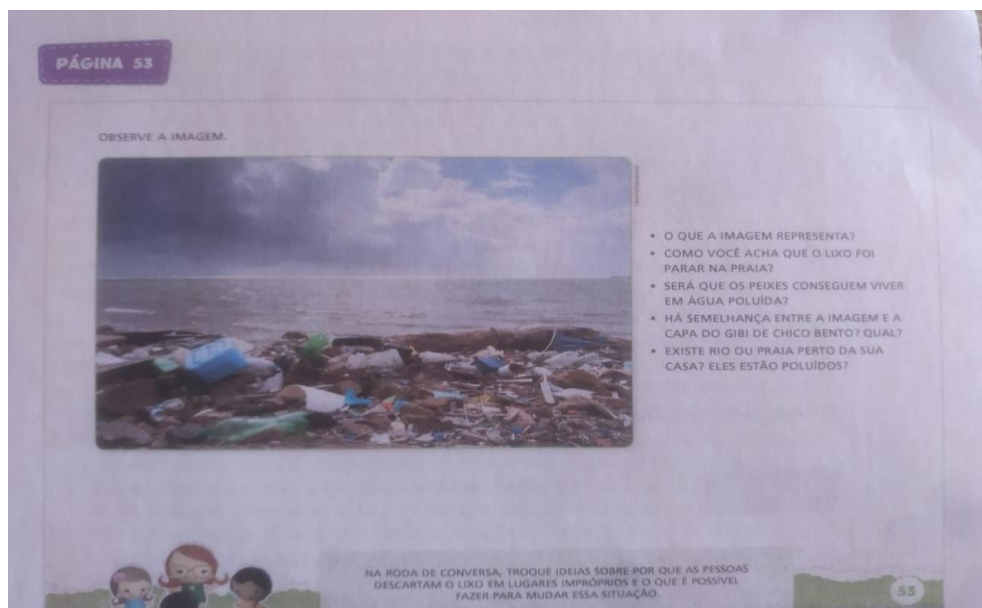
<https://www.youtube.com/watch?v=3KulbG6gz5Q>

E PARA CONHECERMOS UM POUCO MAIS SOBRE ESSE QUERIDO PERSONAGEM, CHICO BENTO,

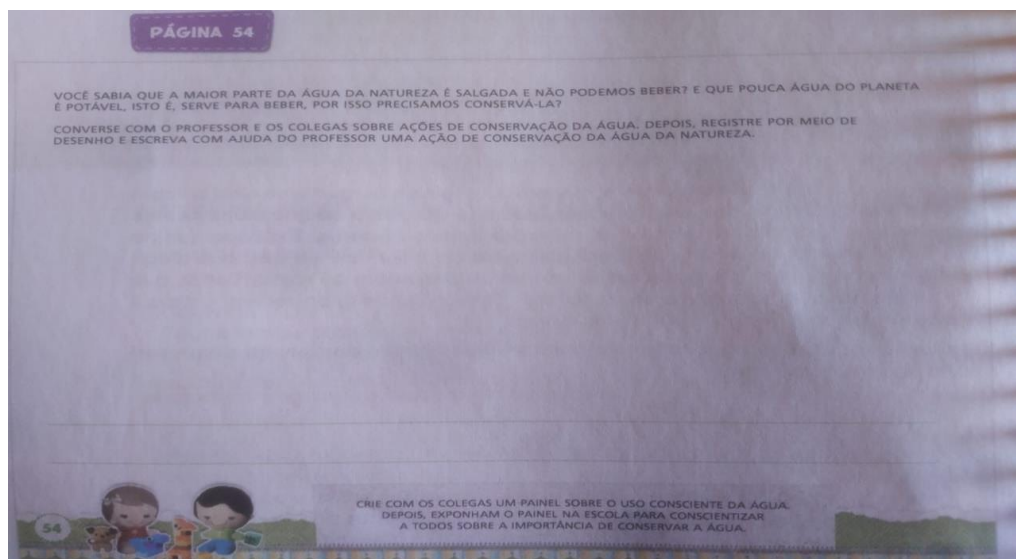
ASSISTA AO DESENHO: https://www.youtube.com/watch?v=V1e_pAF8KWU

AULA 3

- 1- NA PÁGINA 53 TEMOS UMA IMAGEM MOSTRANDO A POLUIÇÃO NA BEIRA DO MAR. COM A AJUDA DE UM ADULTO, RESPONDA ORALMENTE OS QUESTIONAMENTOS. NO BRASIL HÁ INÚMERAS CAMPANHAS PARA CONSCIENTIZAR AS PESSOAS A CUIDAR DO MEIO AMBIENTE.



- 2- PARA ENTENDERMOS UM POUCO MAIS SOBRE ESSAS CAMPANHAS, VAMOS ASSITIR UM VÍDEO SOBRE O **PROJETO TAMAR**, QUE MOSTRA SOBRE A POLUIÇÃO DOS MARES https://www.youtube.com/watch?v=Ne5L1-IV858&list=RDCMUC4_m_Lx5ngLtVg8eOXpDf_w&start_radio=1&t=2
- 3- COMO JÁ VIMOS NO VÍDEO DO COMEÇO DE NOSSA AULA, A MAIOR PARTE DA ÁGUA DA NATUREZA É SALGADA E NÃO PODEMOS BEBER ENTÃO POUCA ÁGUA DO PLANETA É POTÁVEL E TEMOS QUE CONSERVÁ- LA PARA PODERMOS TER SEMPRE. NA PÁGINA 54, DESENHE UMA AÇÃO DE CONSERVAÇÃO DA ÁGUA (NÃO DESPERDIÇAR, REFLORESTAMENTO, PRESERVAÇÃO DAS FONTES SEM CONSTRUÇÃO DE OBRAS PERTO, CONTAMINAÇÃO E OUTRAS). CAPRICHE NO DESENHO E PINTURA e ESCREVA NA LINHA ABAIXO DO DESENHO QUAL AÇÃO REGISTROU.



PARA FINALIZAR NOSSAS AULAS, QUE TAL UMA HISTÓRIA?

ACESSE AO LINK E ASSISTA A HISTÓRIA: ACABOU A ÁGUA- JUCA MACHUCA:
<https://www.youtube.com/watch?v=uCMjC7yKvBA>