

ESCOLA MUNICIPAL IRMÃ FILOMENA RABELO

DISCIPLINA: CIÊNCIAS

PROFESSORA: MAÍRA G. C. NEVES

TURMA: 7 ° ano 1, 2, 3 e 4

ATIVIDADE 29

Orientações:

-Leia o conteúdo, copie o que está destacado em **amarelo** (se quiser imprimir e colar) e assista ao vídeo.

SAÚDE PÚBLICA

A SAÚDE DA POPULAÇÃO

Quando estamos tratando de saúde da população, estamos nos referindo à **saúde pública**.

Algumas definições relacionadas à transmissão de doenças:

Agente patogênico: qualquer agente que possa ocasionar doenças.

Alguns agentes patogênicos podem ser transportados até o organismo que será infectado, o qual é chamado de **hospedeiro** por meio do ar, da água e do solo. Outros são transportados por diferentes seres vivos, os quais são chamados de **vetores**.

VÍRUS

Os vírus podem ser transmitidos de várias maneiras. Uma delas é por meio de **gotículas de saliva** liberadas no ar quando uma pessoa infectada espirra.

Os vírus também podem ser transmitidos por **vetores** como os **mosquitos**. Exemplo: febre amarela, dengue, chikungunya e zika.

BACTÉRIAS

Além de serem decompositoras da matéria orgânica, e também estarem envolvidas na produção de certos alimentos, algumas espécies de bactérias são causadoras de doenças.

Entre outras formas, **as bactérias podem ser transmitidas pelo ar em gotículas de saliva, pelo contato com superfícies contaminadas e por vetores**. Exemplos de doenças bacterianas: leptospirose e cólera.

PROTOZOÁRIOS

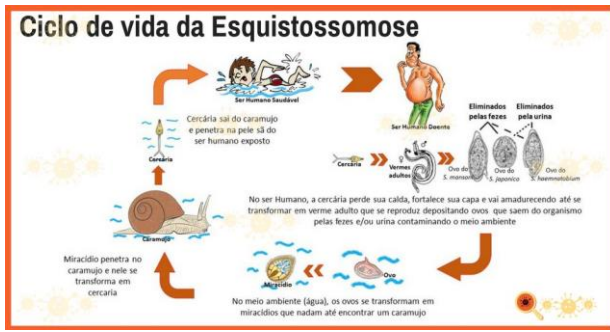
A maioria dos protozoários é de vida livre, ou seja, não causa doenças aos seres vivos. Entre os **patogênicos** está a ameba denominada **Entamoeba histolytica**, que causa amebíase.

VERMES

São parasitas que se instalam em alguma região do organismo hospedeiro e provocam verminoses.

Alguns vermes podem viver seu ciclo de vida em mais de um hospedeiro. O hospedeiro intermediário é aquele em que o parasita se encontra em sua fase larval ou assexuada. O hospedeiro definitivo é aquele em que o parasita atinge a fase adulta e se reproduz sexuadamente.

Esquistossomose

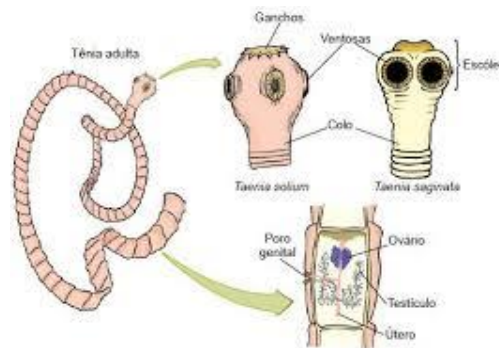


É causada pelo platelminto

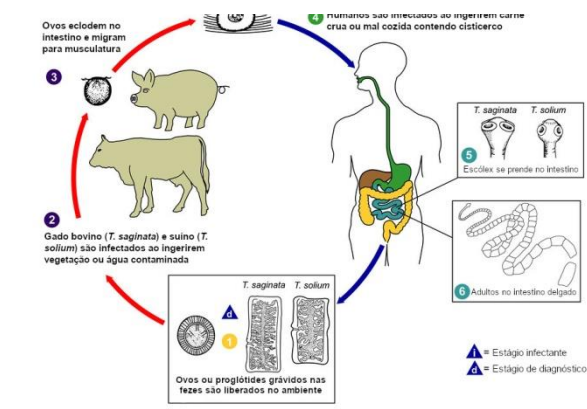
Schistosoma mansoni.

Teníase

Pode ser causada por duas espécies de platelmintos: *Taenia saginata* ou *Taenia solium*.

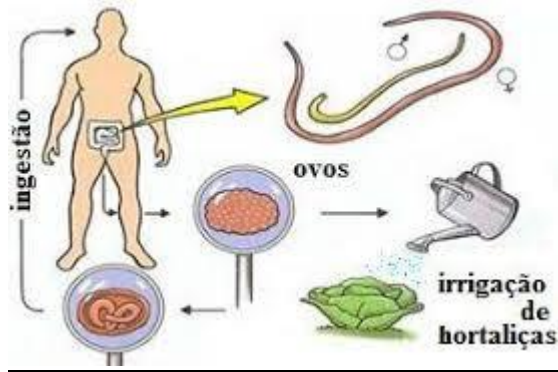


Re| Ciclo de vida da *Taenia saginata* e da *Taenia solium*.



Ascariíase

É causada por um nematódeo *Ascaris lumbricoides*, conhecido popularmente como lombriga.



Ciclo de vida da *Ascaris lumbricoides*.

SURTOS, EPIDEMIAS E PANDEMIAS

Quando o número de casos de uma doença aumenta repentinamente em uma região de limites muito restritos, como escolas, bairros e comunidades, diz-se que há um **surto**.

Se o número de casos de pessoas infectadas em uma região aumentar muito, diz-se que há uma **epidemia**.

Quando uma epidemia atinge uma população de uma grande região geográfica, podendo afetar até mais de um continente, esta passa a ser denominada **pandemia**.

Assista o vídeo: <https://www.youtube.com/watch?v=2-rDZ759enk>