

# ESCOLA MUNICIPAL IRMÃ FILOMENA RABELO

DISCIPLINA: CIÊNCIAS

PROFESSORA: MAÍRA G. C. NEVES

TURMA: 7ºano 1, 2, 3 e 4

## ATIVIDADE 30

### Orientações:

-Leia o conteúdo, copie o que está destacado em **amarelo** (se quiser imprimir e colar), assista ao vídeo e realize a atividade.

### **AVALIAÇÃO DA SAÚDE**

As ações relativas à saúde pública têm como objetivos manter e melhorar as condições de saúde da população. Entretanto, para realizar medidas que possam alcançar esses objetivos, é preciso avaliar às condições de saúde de uma comunidade e identificar suas necessidades. Isso é possível por meio de **indicadores de saúde**.

Os indicadores de saúde, quando analisados em conjunto, refletem as condições de saúde e sanitárias de uma população.

### **COBERTURA DE SANEAMENTO BÁSICO**

**Saneamento básico:** é o conjunto de medidas que visa à proteção do ambiente e à promoção da saúde. Fazem parte do saneamento básico o **tratamento de água, o esgoto sanitário e o manejo de resíduos sólidos**.

Assista ao vídeo: <https://www.youtube.com/watch?v=e5bm2t3Li44>

### **TAXAS DE MORTALIDADE**

Taxas que se referem à mortalidade consideram o número de **óbitos** em uma população.

### **TAXA DE INCIDÊNCIA DE DOENÇAS**

A taxa de incidência de uma doença normalmente é expressa pelo **número de casos novos confirmados** a cada 100 mil habitantes.

### **MANUTENÇÃO DA SAÚDE**

### **MECANISMOS DE DEFESA DO CORPO**

O conjunto de mecanismos de defesa do corpo é denominado **imunidade**.

## **COMPONENTES DO SANGUE**

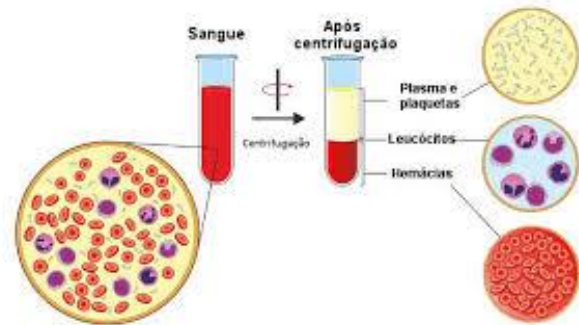
Quando uma amostra de sangue é centrifugada em laboratório permite-se através do processo de centrifugação a separação de componentes do sangue por sua densidade, facilitando sua análise.

**Plasma:** é a porção aquosa do sangue. É constituído de água, e outros materiais como os nutrientes.

**Glóbulos brancos:** são as células que participam da defesa do organismo. Também são chamados de **leucócitos**.

**Plaquetas:** são fragmentos de células, responsáveis pela coagulação sanguínea.

**Glóbulos vermelhos:** representam a maior parte das células do sangue. Também são chamados de **hemácias**.



## **LINHA DE DEFESA DO CORPO**

**Barreiras físicas:** pele, mucosa da boca, olhos e nariz; pelos e cílios.

**Barreiras químicas:** saliva, lágrimas e outras secreções.

**Reflexos:** espirro e tosse.

**Glóbulos brancos:** se um agente estranho passa pelas barreiras do corpo, entra e ação a barreira celular. Formada pelos glóbulos brancos presentes no sangue, que destroem certos agentes estranhos (**segunda linha de defesa: células especializadas**).

## **ATITUDES QUE PRESERVAM A SAÚDE**

- Ter hábitos de higiene pessoal.
- Ingerir água tratada e filtrada ou fervida.
- Cuidar do preparo dos alimentos.
- Ações contra mosquitos vetores de doenças.

## **VACINAÇÃO**

As vacinas reforçam a imunidade do corpo humano para determinadas doenças. Para que a vacina alcance ao máximo sua eficácia na proteção contra determinada doença, é preciso que ela seja tomada de forma adequada, nas datas e doses corretas. O não cumprimento desses prazos pode reduzir sua eficácia e deixar o corpo desprotegido.

As carteiras de vacinação fazem parte de outra estratégia que o governo adota para cuidar da saúde pública- as campanhas de vacinação. Elas acontecem periodicamente e são direcionadas para faixas etárias e grupos específicos.

## **ATIVIDADE**

- 1- Faça uma pesquisa e escreva no seu caderno sobre a maneira que a vacina atua no organismo.