

RELAÇÃO DO AÇO

4xP1 2xS3 2xP3 4xS1

AÇO	N	DIAM (mm)	QUANT	C.UNIT (cm)	C.TOTAL (cm)
CA60	1	5.0	60	64	3840
	2	5.0	60	39	2340
	3	5.0	40	157	6280
	4	5.0	40	109	4360
	5	5.0	22	29	638
	6	5.0	14	127	1778
	7	5.0	16	84	1344
CA50	8	10.0	60	178	10680
	9	10.0	52	203	10556
	10	10.0	28	163	4564
	11	10.0	24	188	4512
	12	12.5	8	159	1272
	13	12.5	36	205	7380

RESUMO DO AÇO

AÇO	DIAM (mm)	C.TOTAL (m)	PESO + 10% (kg)
CA50	10.0	303.1	205.6
CA60	12.5	86.5	91.7
	5.0	205.8	34.9
PESO TOTAL (kg)			
CA50		297.3	
CA60		34.9	

Volume de concreto (C-30) = 7.32 m³

Área de forma = 22.92 m²

Legenda das Armaduras

	Barra que morre
	Barra que passa
	Barra que nasce

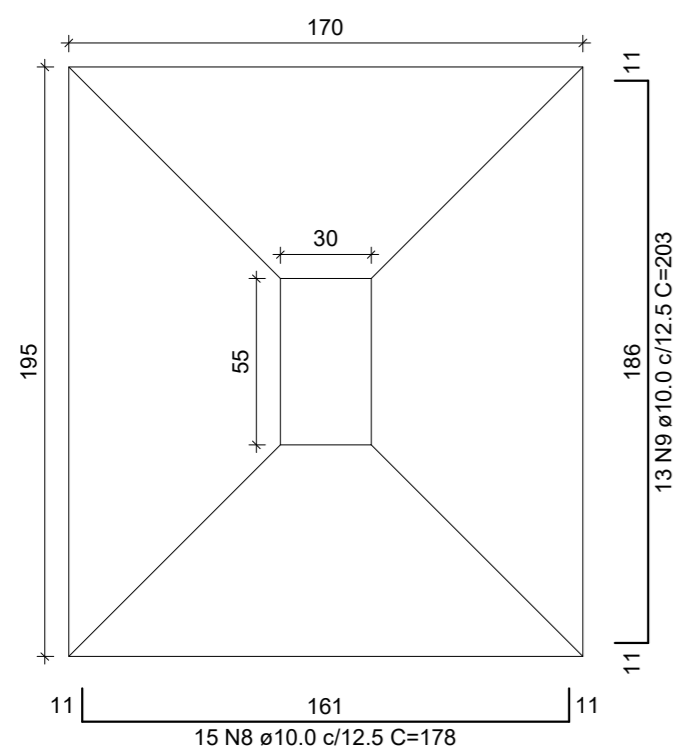
Solo com capacidade de suporte > 2.50 kgf/cm²

Solo compactado sobre a sapata

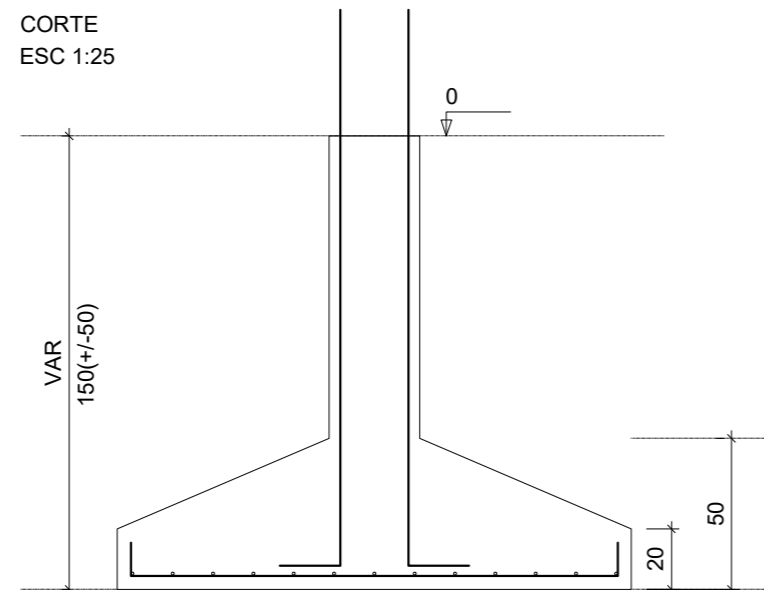
peso específico > 1600.00 kgf/m³

S1=S2=S5=S6

PLANTA ESC 1:25

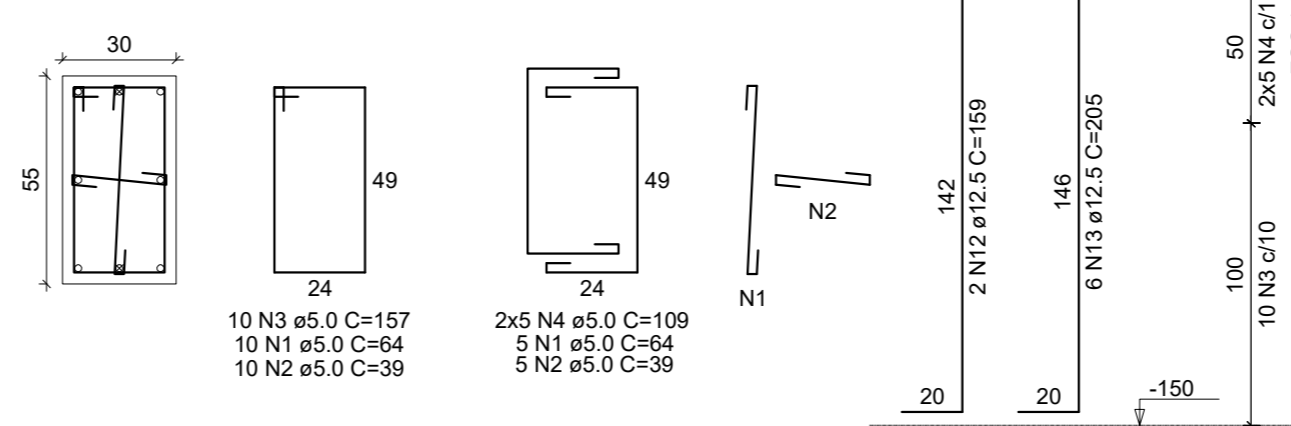


CORTE ESC 1:25



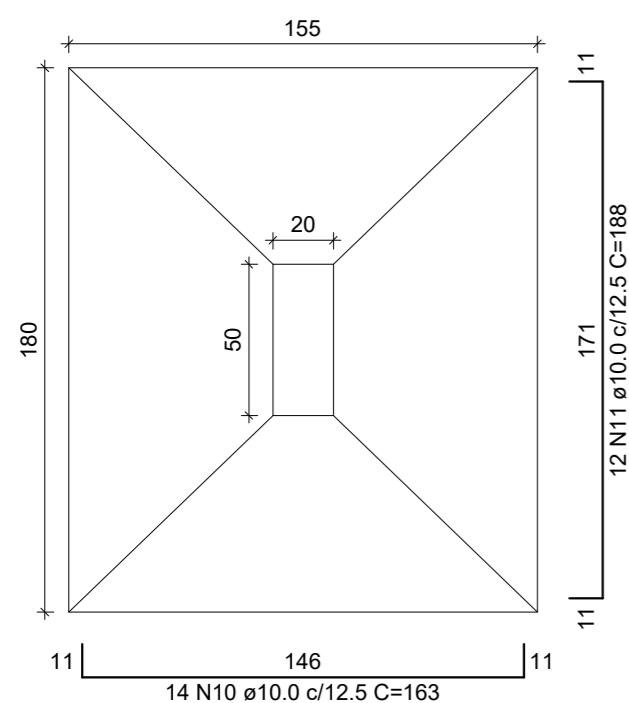
P1=P2=P5=P6

BALDRAME - L1 ESC 1:20

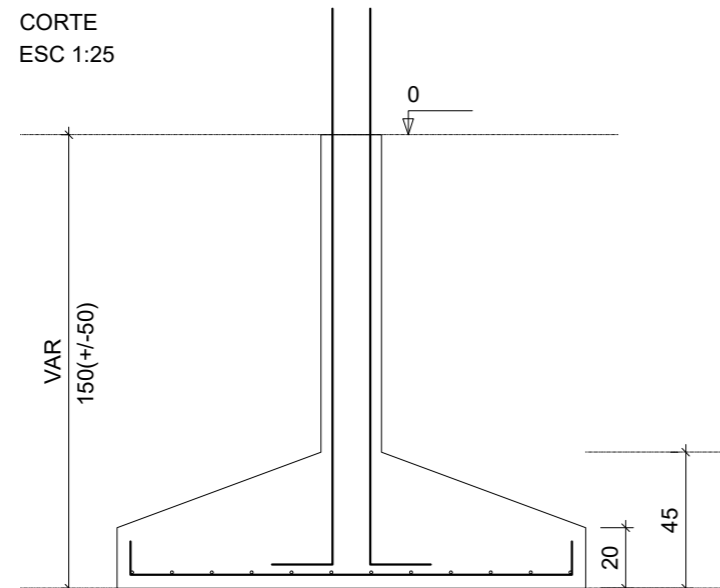


S3=S4

PLANTA ESC 1:25

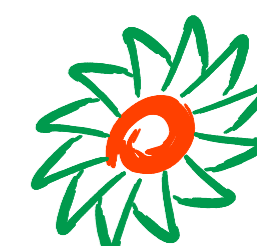
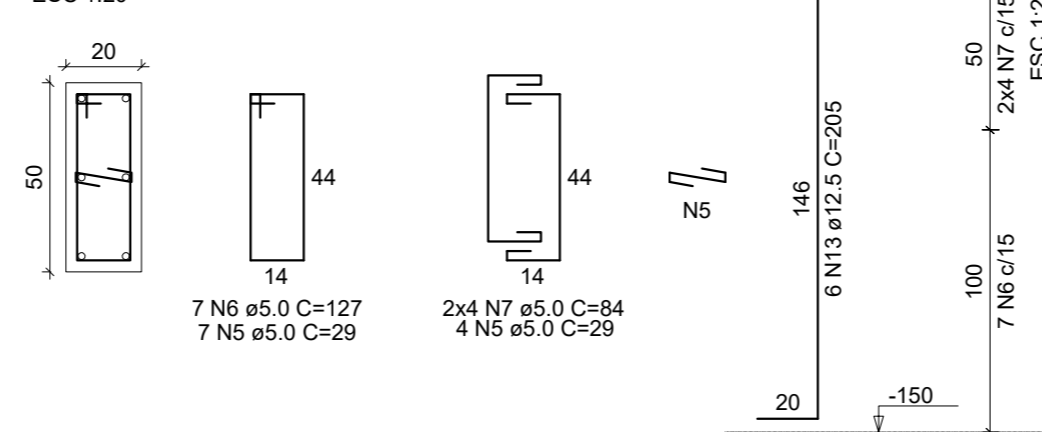


CORTE ESC 1:25



P3=P4

BALDRAME - L1 ESC 1:20



ammoc
Associação dos Municípios do Meio Oeste Catarinense

Rua Roberto Trompowski, 68 2º andar Tel: 49 3522-2800 Fax: 3522-0235 www.ammoc.com.br e-mail ammoc@ammoc.com.br - JOAÇABA SC

PREFEITURA MUNICIPAL DE TREZE TÍLIAS

Obra	TORRE DOS RESERVATÓRIOS ESCOLA IRMÃ FILOMENA RABELO	Conteúdo	DETALHAMENTO DAS FUNDAÇÕES
Referência	PROJETO ESTRUTURAL		
Local da Obra	TREZE TÍLIAS		

Quaisquer alterações consulte os responsáveis técnicos

Assinatura Responsável Técnico _____ Assinatura Prefeito _____

Equipe Técnica

DENIR NARCIZO ZULIAN - ENGº CIVIL - CREA/SC 50.805-8
MICHEL ALBERTI - ENGº CIVIL - CREA/SC 80.032-6
ANA JÚLIA UNGERICH - ENGª CIVIL - CREA/SC 105.295-8
MAX MOOSHAMMER - ENGº CIVIL - CREA/SC 139.164-0

Prancha

EST 02/21

Desenho _____ Data JULHO / 2018 Escala(s) INDICADA(S) Outros XXXX