

RELAÇÃO DO AÇO

AÇO	N	DIAM (mm)	QUANT	4xP1		2xP3	
				C.UNIT (cm)	C.TOTAL (cm)	C.UNIT (cm)	C.TOTAL (cm)
CA60	1	5.0	60	64	3840		
	2	5.0	60	39	2340		
	3	5.0	40	157	6280		
	4	5.0	40	109	4360		
	5	5.0	22	29	638		
	6	5.0	14	127	1778		
CA50	7	5.0	16	84	1344		
	8	12.5	8	159	1272		
	9	12.5	36	205	7380		

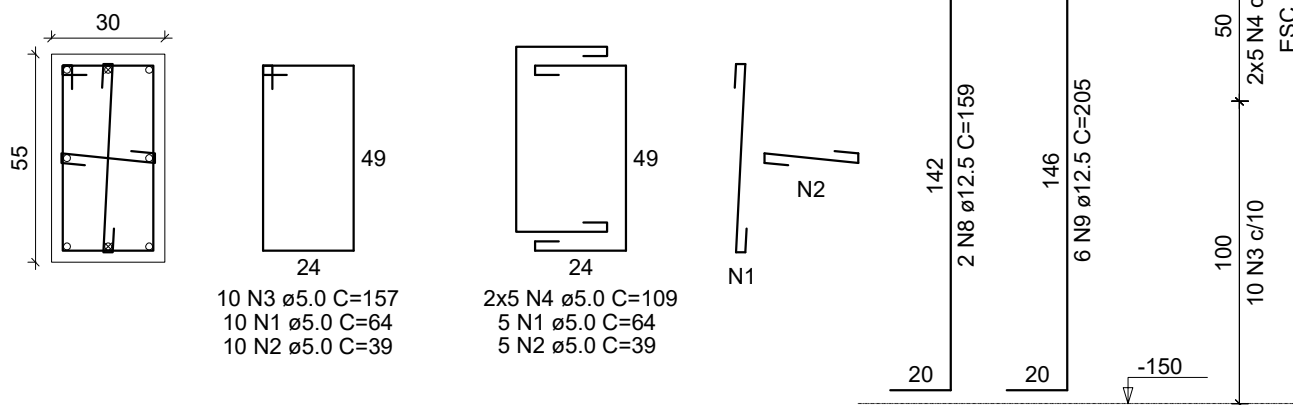
RESUMO DO AÇO

AÇO	DIAM (mm)	C.TOTAL (m)	PESO + 10% (kg)
CA50	12.5	86.5	91.7
CA60	5.0	205.8	34.9
PESO TOTAL (kg)			
CA50			91.7
CA60			34.9

Volume de concreto (C-30) = 1.29 m³  
 Área de forma = 14.40 m²

P1=P2=P5=P6

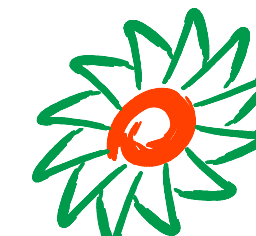
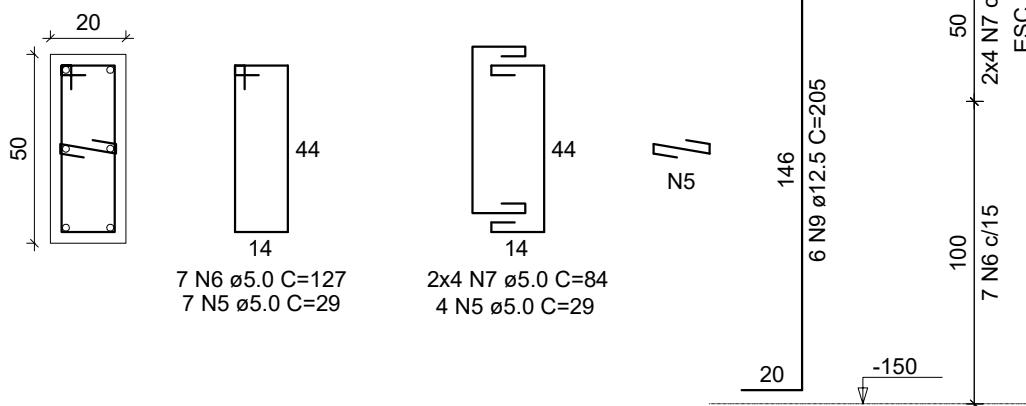
BALDRAME - L1  
 ESC 1:20



Legenda das Armaduras	
⊗	Barra que morre
○	Barra que passa
⊕	Barra que nasce

P3=P4

BALDRAME - L1  
 ESC 1:20



**ammoc**  
 Associação dos Municípios do Meio Oeste Catarinense

Rua Roberto Trompowski, 68 2º andar Tel: 49 3522-2800 Fax: 3522-0235 www.ammoc.com.br e-mail ammoc@ammoc.com.br - JOAÇABA SC

**PREFEITURA MUNICIPAL DE TREZE TÍLIAS**

Obra	TORRE DOS RESERVATÓRIOS ESCOLA IRMÃ FILOMENA RABELO	Conteúdo	DETALHAMENTO DOS PILARETES
Referência	PROJETO ESTRUTURAL		
Local da Obra	TREZE TÍLIAS		

Quaisquer alterações consulte os responsáveis técnicos

Assinatura Responsável Técnico \_\_\_\_\_ Assinatura Prefeito \_\_\_\_\_

Equipe Técnica

DENIR NARCIZO ZULIAN - ENGº CIVIL - CREA/SC 50.805-8  
 MICHEL ALBERTI - ENGº CIVIL - CREA/SC 80.032-6  
 ANA JÚLIA UNGERICH - ENGª CIVIL - CREA/SC 105.295-8  
 MAX MOOSHAMMER - ENGº CIVIL - CREA/SC 139.164-0

Prancha

**EST  
 04/21**

Desenho \_\_\_\_\_ Data JULHO / 2018 Escala(s) INDICADA(S) Outros XXXX