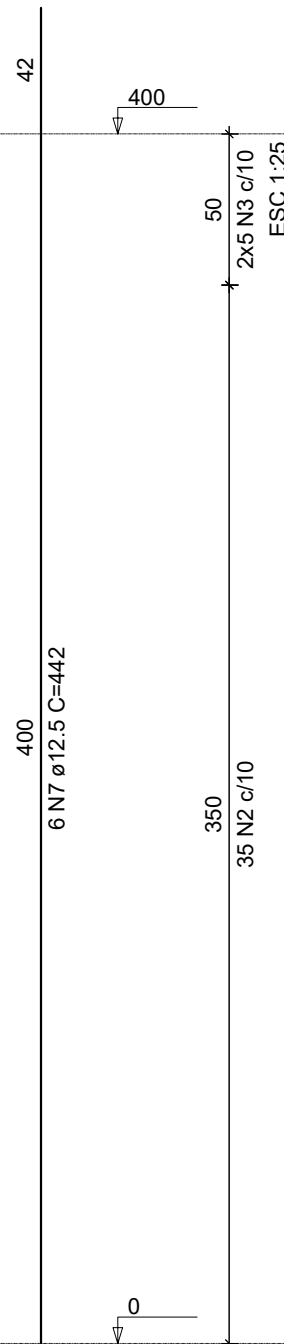
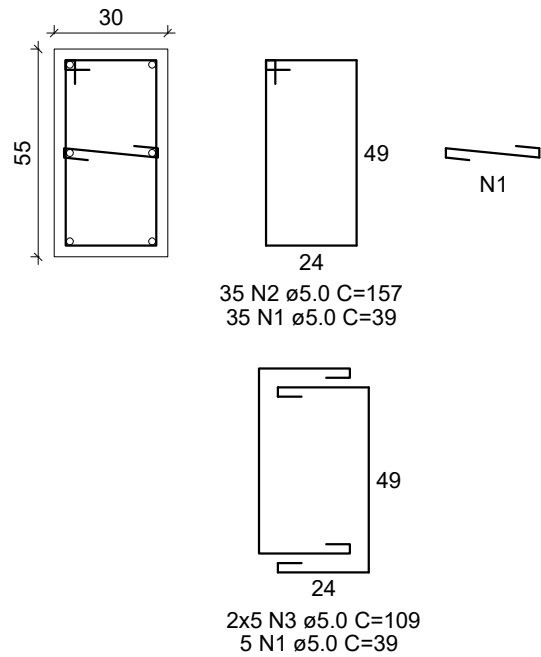


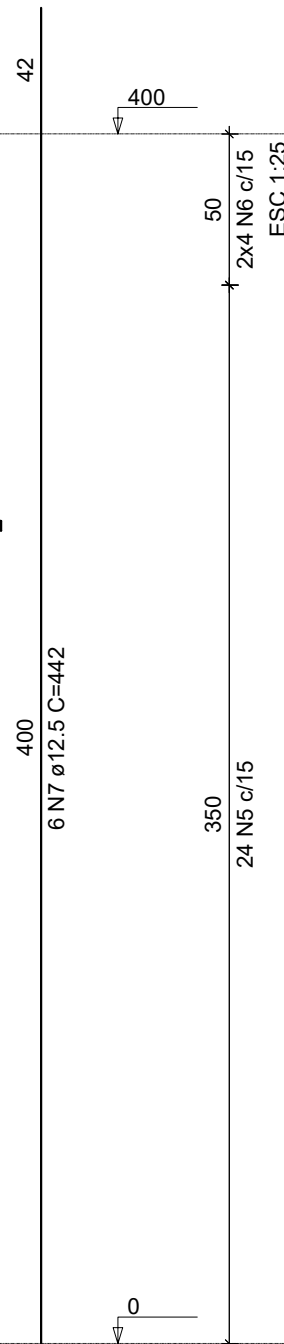
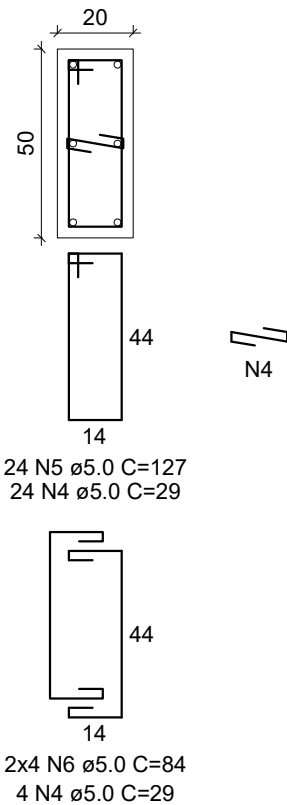
P1=P2=P5=P6

TRAVAMENTO - L2  
ESC 1:20



P3=P4

TRAVAMENTO - L2  
ESC 1:20



Legenda das Armaduras	
	Barra que morre
	Barra que passa
	Barra que nasce

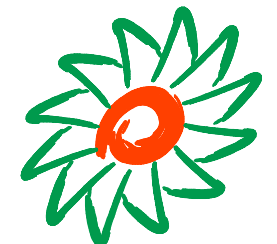
RELAÇÃO DO AÇO

AÇO	N	DIAM (mm)	QUANT	4xP1		2xP3	
				C.UNIT (cm)	C.TOTAL (cm)	C.UNIT (cm)	C.TOTAL (cm)
CA60	1	5.0	160	39	6240		
	2	5.0	140	157	21980		
	3	5.0	40	109	4360		
	4	5.0	56	29	1624		
	5	5.0	48	127	6096		
	6	5.0	16	84	1344		
CA50	7	12.5	36	442	15912		

RESUMO DO AÇO

AÇO	DIAM (mm)	C.TOTAL (m)	PESO + 10% (kg)
CA50	12.5	159.1	168.6
CA60	5.0	416.4	70.6
PESO TOTAL (kg)			
CA50			168.6
CA60			70.6

Volume de concreto (C-30) = 3.44 m³  
Área de forma = 38.40 m²



**ammoc**  
Associação dos Municípios do Meio Oeste Catarinense

Rua Roberto Trompowski, 68 2º andar Tel: 49 3522-2800 Fax: 3522-0235 www.ammoc.com.br e-mail ammoc@ammoc.com.br - JOAÇABA SC

PREFEITURA MUNICIPAL DE TREZE TÍLIAS

Obra	TORRE DOS RESERVATÓRIOS ESCOLA IRMÃ FILOMENA RABELO	Conteúdo	DETALHAMENTO DOS PILARES DO TRAVAMENTO
Referência	PROJETO ESTRUTURAL		
Local da Obra	TREZE TÍLIAS		

Quaisquer alterações consulte os responsáveis técnicos

Assinatura Responsável Técnico \_\_\_\_\_ Assinatura Prefeito \_\_\_\_\_

Equipe Técnica

DENIR NARCIZO ZULIAN - ENGº CIVIL - CREA/SC 50.805-8  
MICHEL ALBERTI - ENGº CIVIL - CREA/SC 80.032-6  
ANA JÚLIA UNGERICHT - ENGª CIVIL - CREA/SC 105.295-8  
MAX MOOSHAMMER - ENGº CIVIL - CREA/SC 139.164-0

Prancha

**EST 07/21**

Desenho \_\_\_\_\_ Data JULHO / 2018 Escala(s) INDICADA(S) Outros XXXX