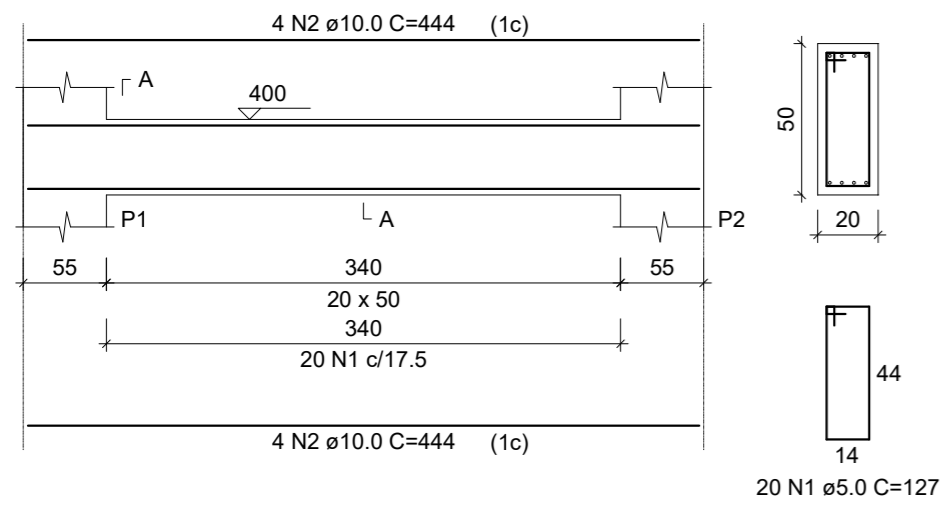


### V101

ESC 1:50

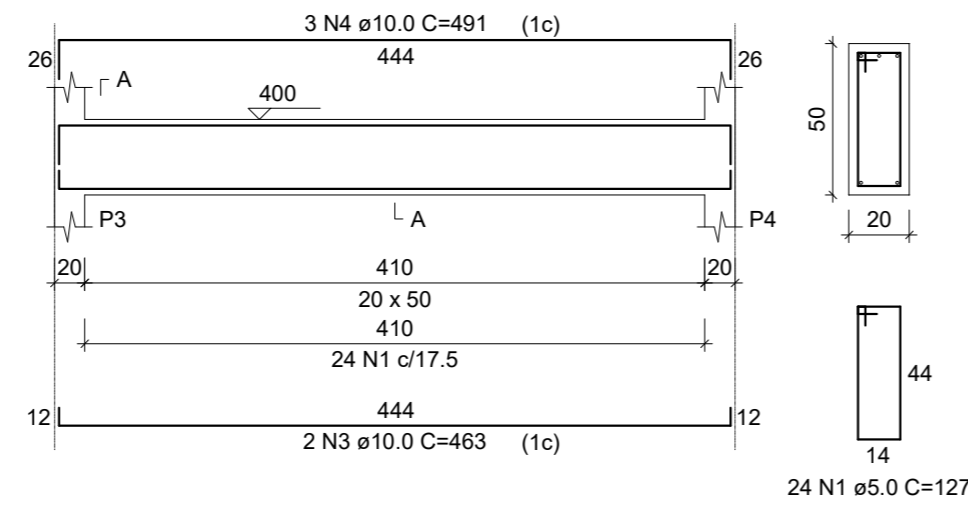


### SEÇÃO A-A

ESC 1:25

### V102

ESC 1:50

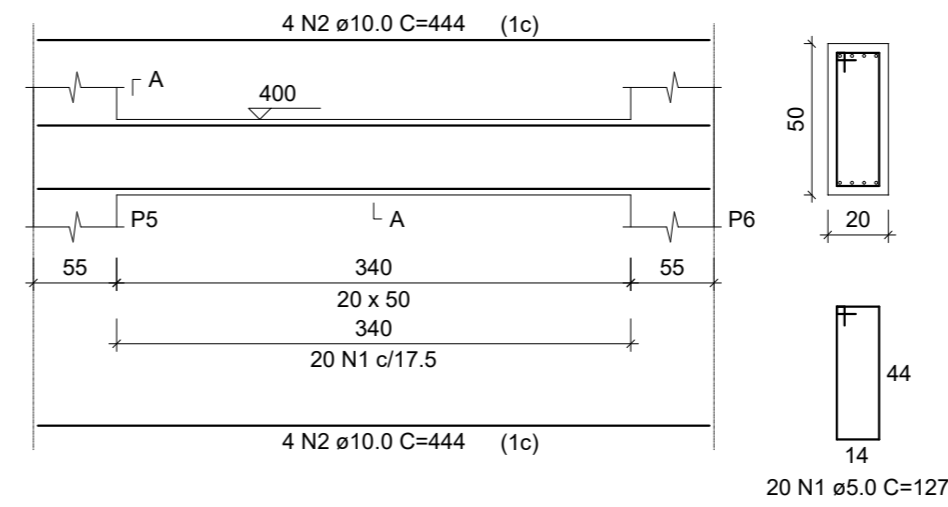


### SEÇÃO A-A

ESC 1:25

### V103

ESC 1:50

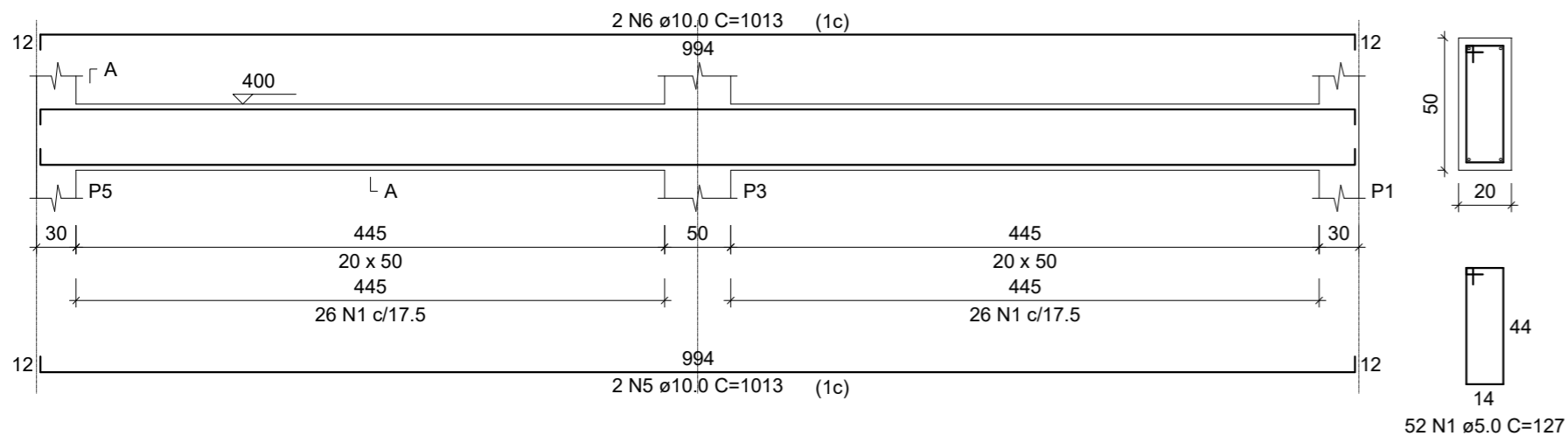


### SEÇÃO A-A

ESC 1:25

### V104

ESC 1:50

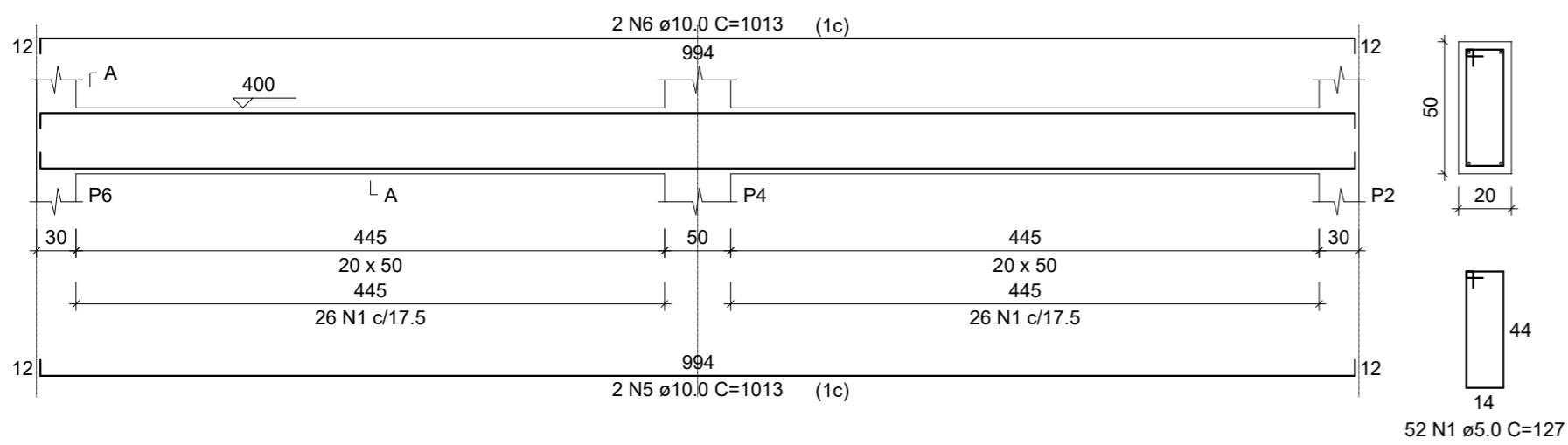


### SEÇÃO A-A

ESC 1:25

### V105

ESC 1:50



### SEÇÃO A-A

ESC 1:25

### RELAÇÃO DO AÇO

AÇO	N	DIAM (mm)	QUANT	C.UNIT (cm)	C.TOTAL (cm)
CA60	1	5.0	168	127	21336
CA50	2	10.0	16	444	7104
	3	10.0	2	463	926
	4	10.0	3	491	1473
	5	10.0	4	1013	4052
	6	10.0	4	1013	4052

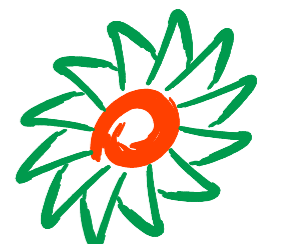
### RESUMO DO AÇO

AÇO	DIAM (mm)	C.TOTAL (m)	PESO + 10% (kg)
CA50	10.0	176.1	119.4
CA60	5.0	213.4	36.2

PESO TOTAL (kg)

CA50	119.4
CA60	36.2

Volume de concreto (C-30) = 3.35 m³  
Área de forma = 40.20 m²



**ammoc**  
Associação dos Municípios do Meio Oeste Catarinense

Rua Roberto Trompowski, 68 2º andar Tel: 49 3522-2800 Fax: 3522-0235 www.ammoc.com.br e-mail ammoc@ammoc.com.br - JOAÇABA SC

## PREFEITURA MUNICIPAL DE TREZE TÍLIAS

Obra	TORRE DOS RESERVATÓRIOS ESCOLA IRMÃ FILOMENA RABELO	Conteúdo	DETALHAMENTO DAS VIGAS DO TRAVAMENTO
Referência	PROJETO ESTRUTURAL		
Local da Obra	TREZE TÍLIAS		
Quaisquer alterações consulte os responsáveis técnicos			
Assinatura Responsável Técnico		Assinatura Prefeito	
Equipe Técnica	DENIR NARCIZO ZULIAN - ENGº CIVIL - CREA/SC 50.805-8 MICHEL ALBERTI - ENGº CIVIL - CREA/SC 80.032-6 ANA JÚLIA UNGERICH - ENGª CIVIL - CREA/SC 105.295-8 MAX MOOSHAMMER - ENGº CIVIL - CREA/SC 139.164-0		Prancha
Desenho	Data	Escala(s)	
	JULHO / 2018	INDICADA(S)	XXXX
			<b>EST 08/21</b>