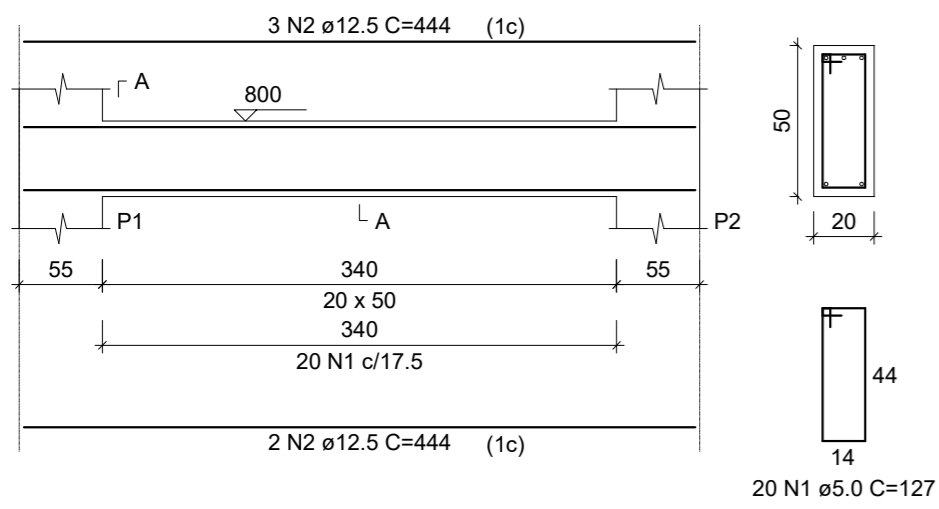


V201

ESC 1:50

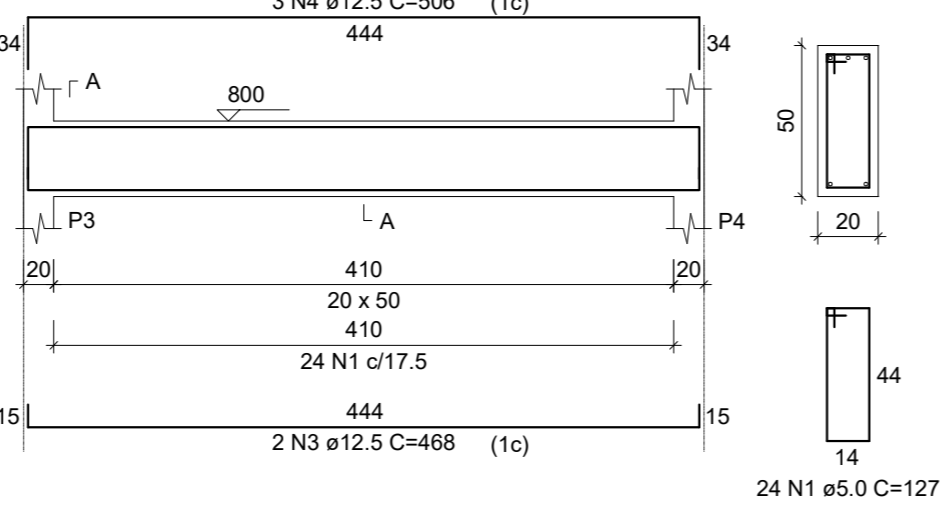


SEÇÃO A-A

ESC 1:25

V202

ESC 1:50

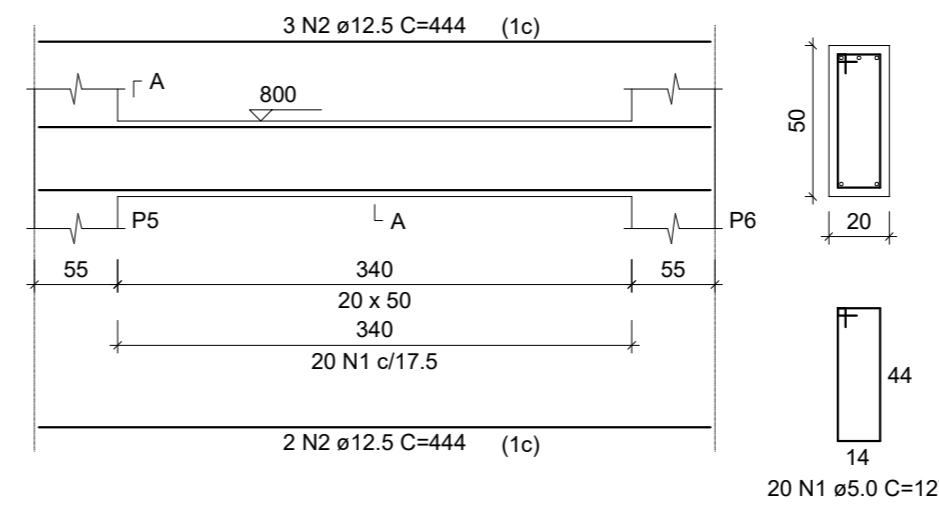


SEÇÃO A-A

ESC 1:25

V203

ESC 1:50



SEÇÃO A-A

ESC 1:25

RELAÇÃO DO AÇO

AÇO	N	DIAM (mm)	QUANT	C.UNIT (cm)	C.TOTAL (cm)
CA60	1	5.0	168	127	21336
CA50	2	12.5	10	444	4440
	3	12.5	2	468	936
	4	12.5	3	506	1518
	5	12.5	4	994	3976
	6	12.5	4	193	772
	7	12.5	4	1016	4064

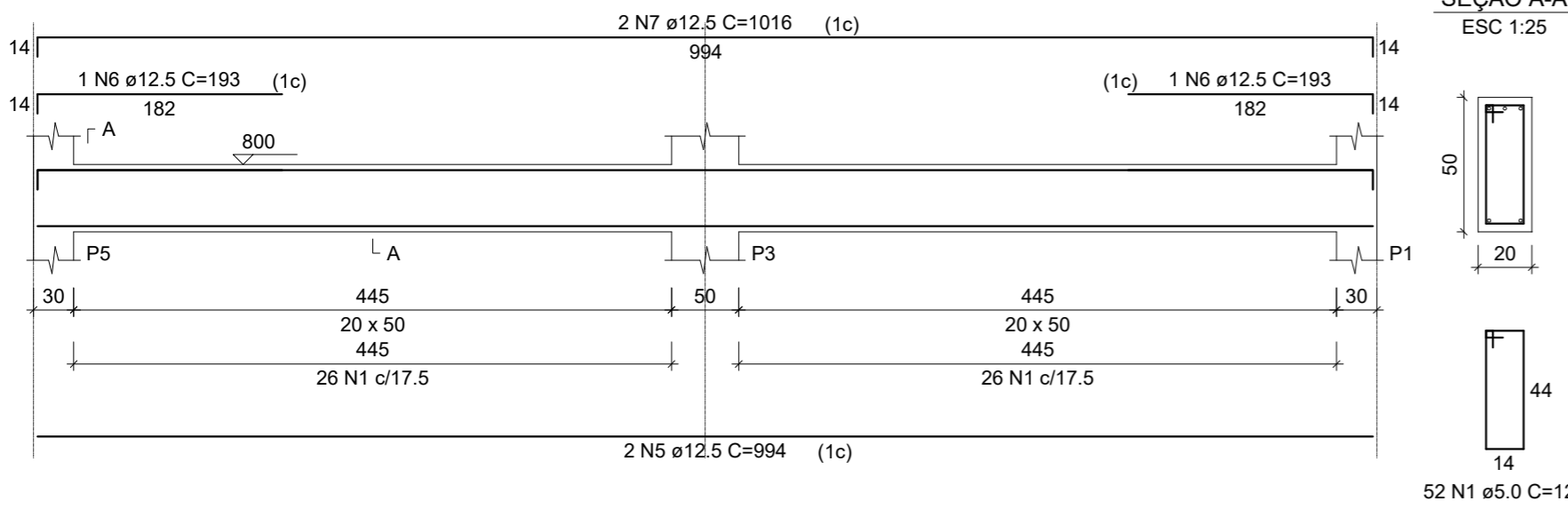
RESUMO DO AÇO

AÇO	DIAM (mm)	C.TOTAL (m)	PESO + 10% (kg)
CA50	12.5	157.1	166.4
CA60	5.0	213.4	36.2
PESO TOTAL (kg)			
CA50			166.4
CA60			36.2

Volume de concreto (C-30) = 3.35 m³
Área de forma = 40.20 m²

V204

ESC 1:50

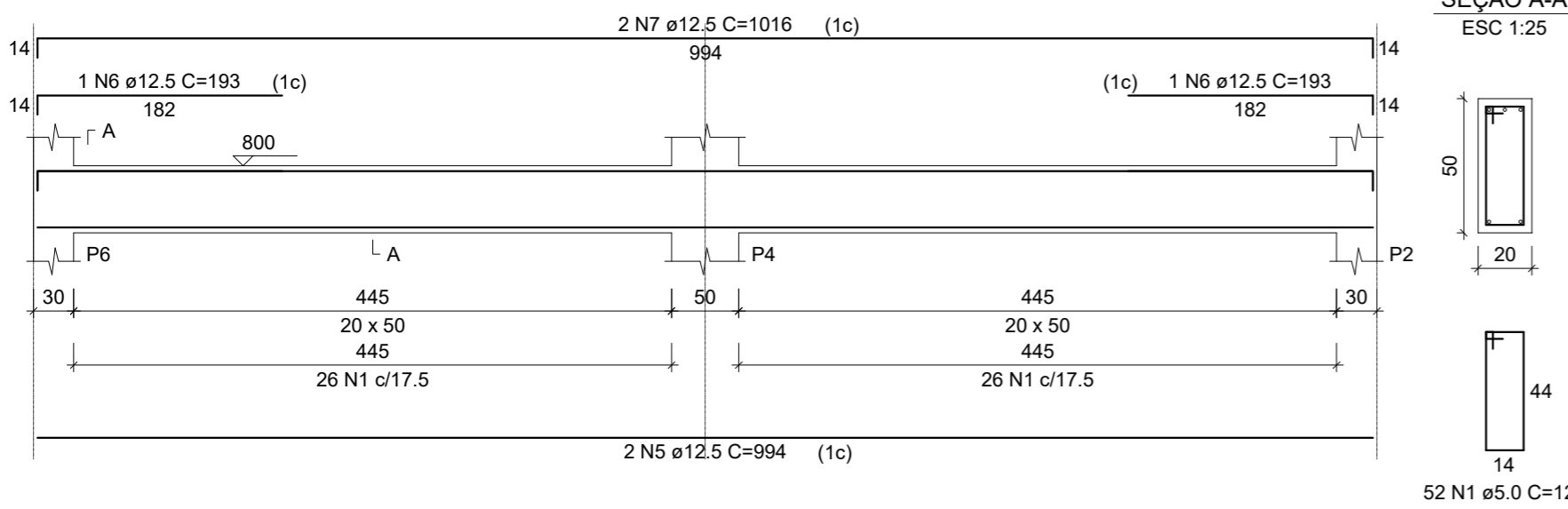


SEÇÃO A-A

ESC 1:25

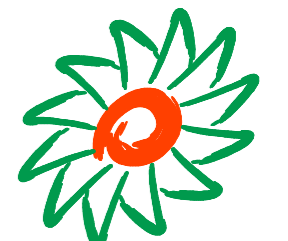
V205

ESC 1:50



SEÇÃO A-A

ESC 1:25



ammoc
Associação dos Municípios do Meio Oeste Catarinense

Rua Roberto Trompowski, 68 2º andar Tel: 49 3522-2800 Fax: 3522-0235 www.ammoc.com.br e-mail ammoc@ammoc.com.br - JOAÇABA SC

PREFEITURA MUNICIPAL DE TREZE TÍLIAS

Obra	Conteúdo
TORRE DOS RESERVATÓRIOS ESCOLA IRMÃ FILOMENA RABELO	DETALHAMENTO DAS VIGAS DAS CISTERNAS
Referência	
Local da Obra	
Quaisquer alterações consulte os responsáveis técnicos	
Assinatura Responsável Técnico	Assinatura Prefeito

Equipe Técnica	Prancha
DENIR NARCIZO ZULIAN - ENGº CIVIL - CREA/SC 50.805-8 MICHEL ALBERTI - ENGº CIVIL - CREA/SC 80.032-6 ANA JÚLIA UNGERICH - ENGª CIVIL - CREA/SC 105.295-8 MAX MOOSHAMMER - ENGº CIVIL - CREA/SC 139.164-0	EST 11/21
Desenho	Outros
JULHO / 2018	XXXX
Escala(s)	
INDICADA(S)	