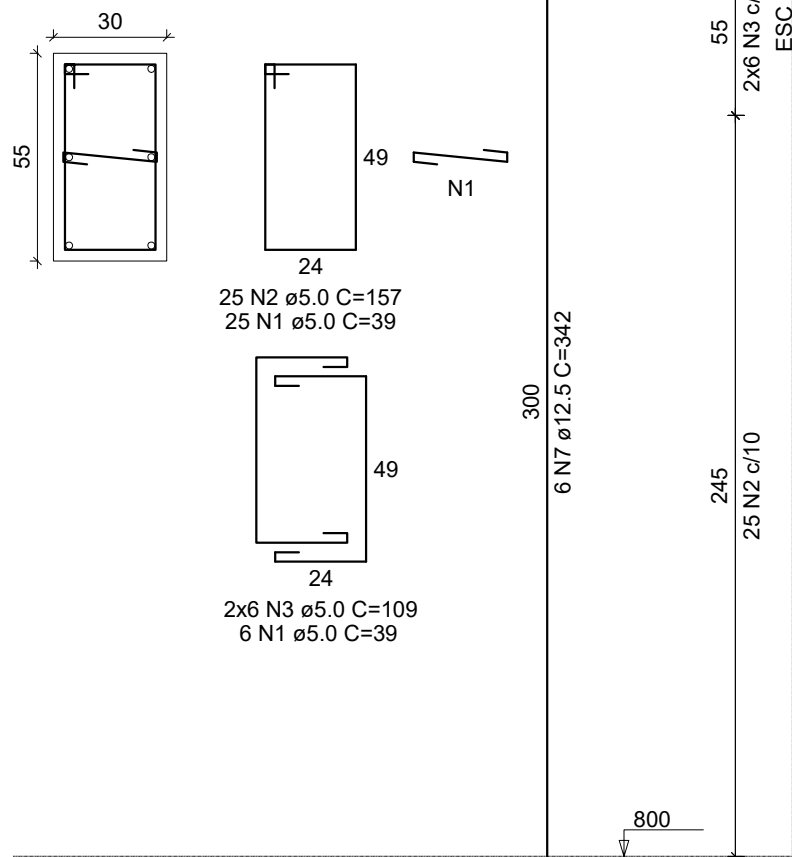


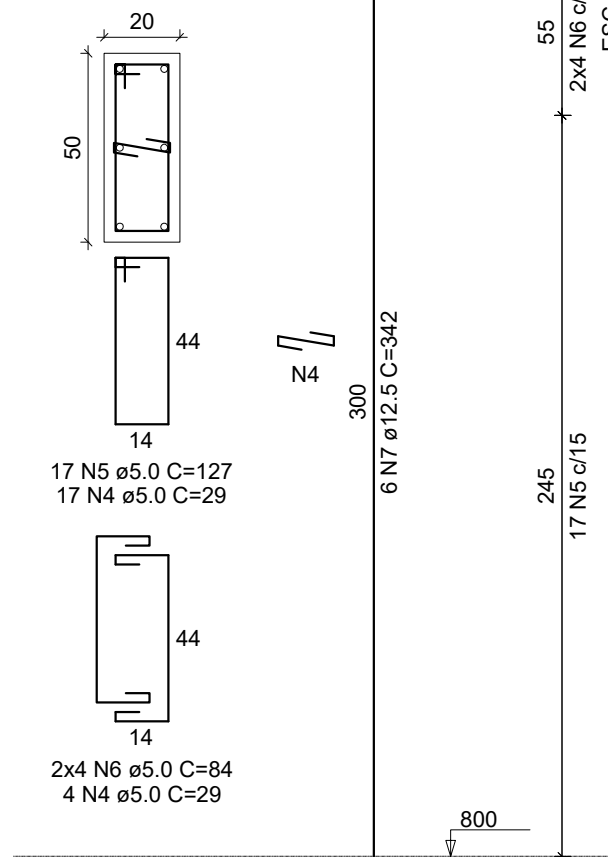
P1=P2=P5=P6

RESERVATÓRIOS - L4
ESC 1:20



P3=P4

RESERVATÓRIOS - L4
ESC 1:20



Legenda das Armaduras	
⊗	Barra que morre
○	Barra que passa
⊕	Barra que nasce

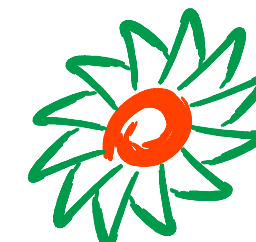
RELAÇÃO DO AÇO

AÇO	N	DIAM (mm)	QUANT	4xP1		2xP3	
				C.UNIT (cm)	C.TOTAL (cm)	C.UNIT (cm)	C.TOTAL (cm)
CA60	1	5.0	124	39	4836		
	2	5.0	100	157	15700		
	3	5.0	48	109	5232		
	4	5.0	42	29	1218		
	5	5.0	34	127	4318		
	6	5.0	16	84	1344		
CA50	7	12.5	36	342	12312		

RESUMO DO AÇO

AÇO	DIAM (mm)	C.TOTAL (m)	PESO + 10% (kg)
CA50	12.5	123.1	130.5
CA60	5.0	326.5	55.4
PESO TOTAL (kg)			
CA50	130.5		
CA60	55.4		

Volume de concreto (C-30) = 2.58 m³
Área de forma = 28.80 m²



ammoc
Associação dos Municípios do Meio Oeste Catarinense

Rua Roberto Trompowski, 68 2º andar Tel: 49 3522-2800 Fax: 3522-0235 www.ammoc.com.br e-mail ammoc@ammoc.com.br - JOAÇABA SC

PREFEITURA MUNICIPAL DE TREZE TÍLIAS

Obra	TORRE DOS RESERVATÓRIOS ESCOLA IRMÃ FILOMENA RABELO	Conteúdo DETALHAMENTO DOS PILARES DOS RESERVATÓRIOS
Referência	PROJETO ESTRUTURAL	
Local da Obra	TREZE TÍLIAS	

Quaisquer alterações consulte os responsáveis técnicos

Assinatura Responsável Técnico _____ Assinatura Prefeito _____

Equipe Técnica
DENIR NARCIZO ZULIAN - ENGº CIVIL - CREA/SC 50.805-8
MICHEL ALBERTI - ENGº CIVIL - CREA/SC 80.032-6
ANA JÚLIA UNGERICHT - ENGª CIVIL - CREA/SC 105.295-8
MAX MOOSHAMMER - ENGº CIVIL - CREA/SC 139.164-0

Prancha
EST 14/21

Desenho	Data	Escala(s)	Outros
	JULHO / 2018	INDICADA(S)	XXXX