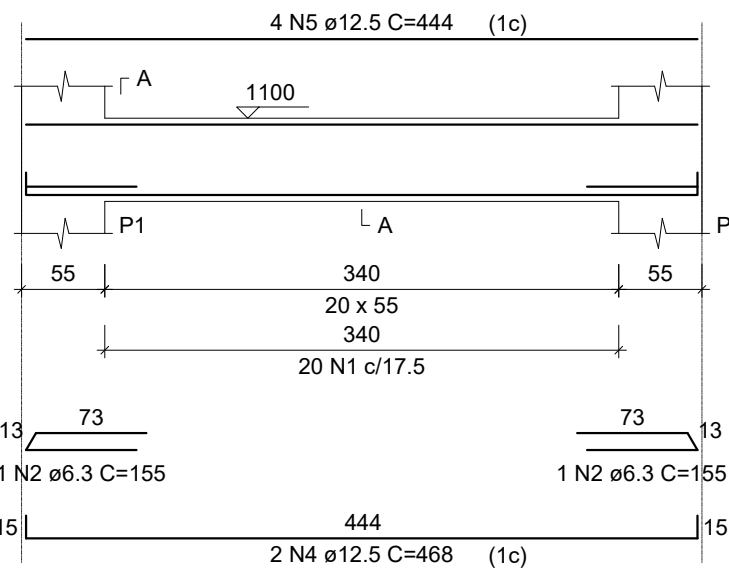


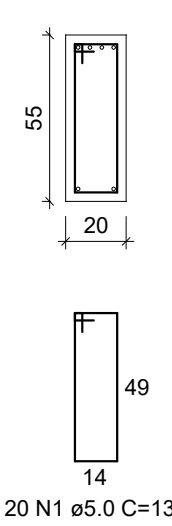
V301

ESC 1:50



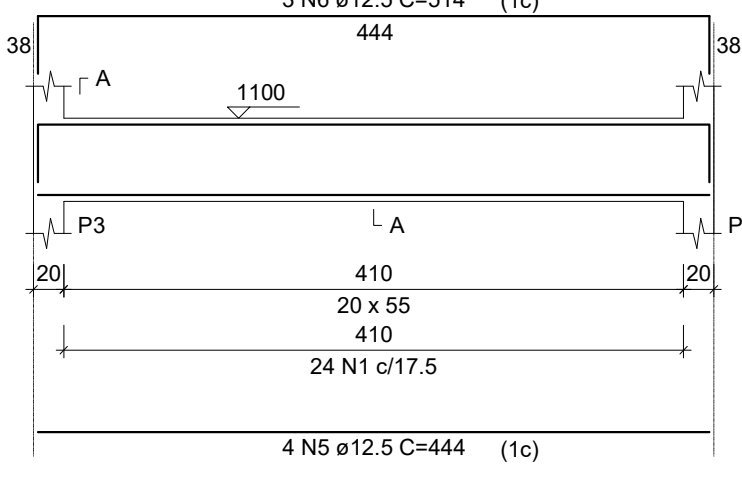
SEÇÃO A-A

ESC 1:25



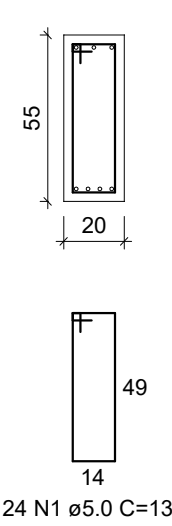
V302

ESC 1:50



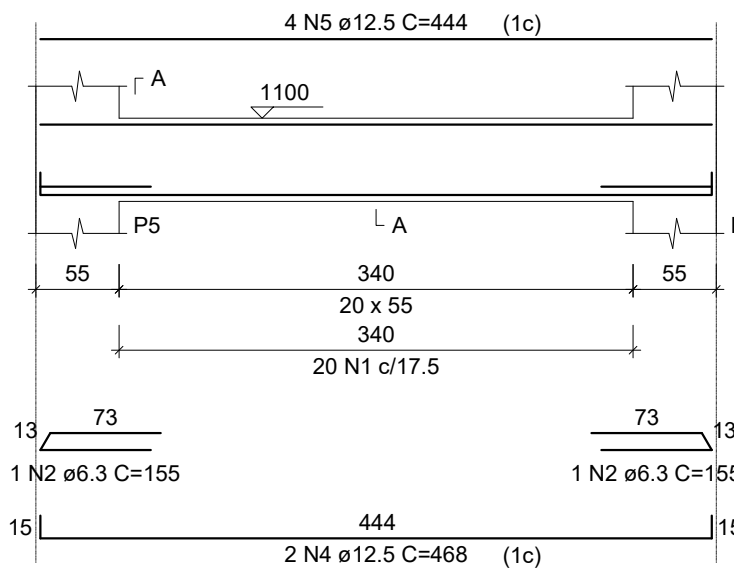
SEÇÃO A-A

ESC 1:25



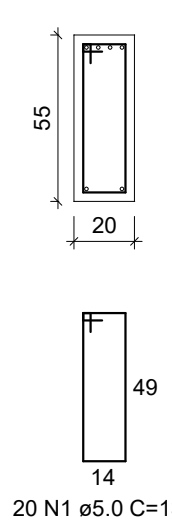
V303

ESC 1:50



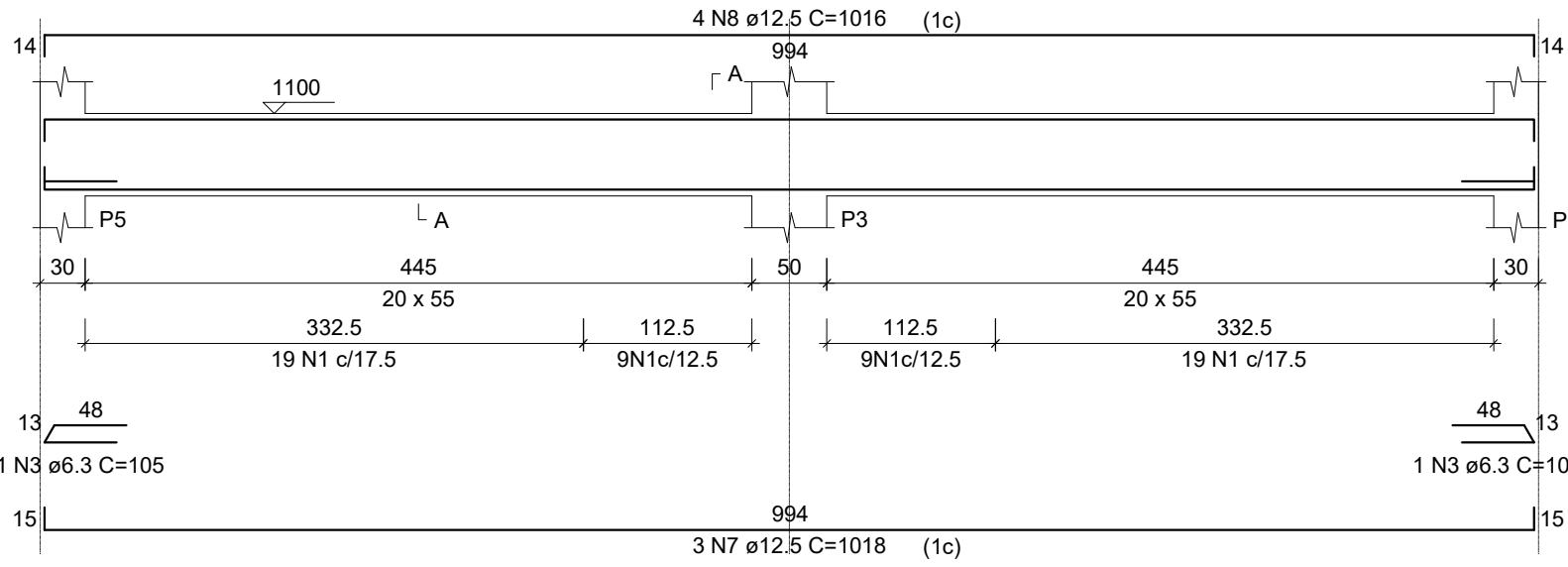
SEÇÃO A-A

ESC 1:25



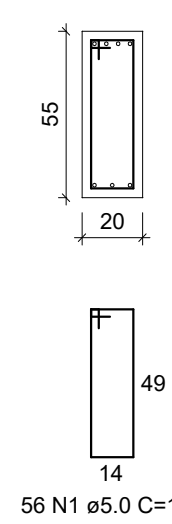
V304

ESC 1:50



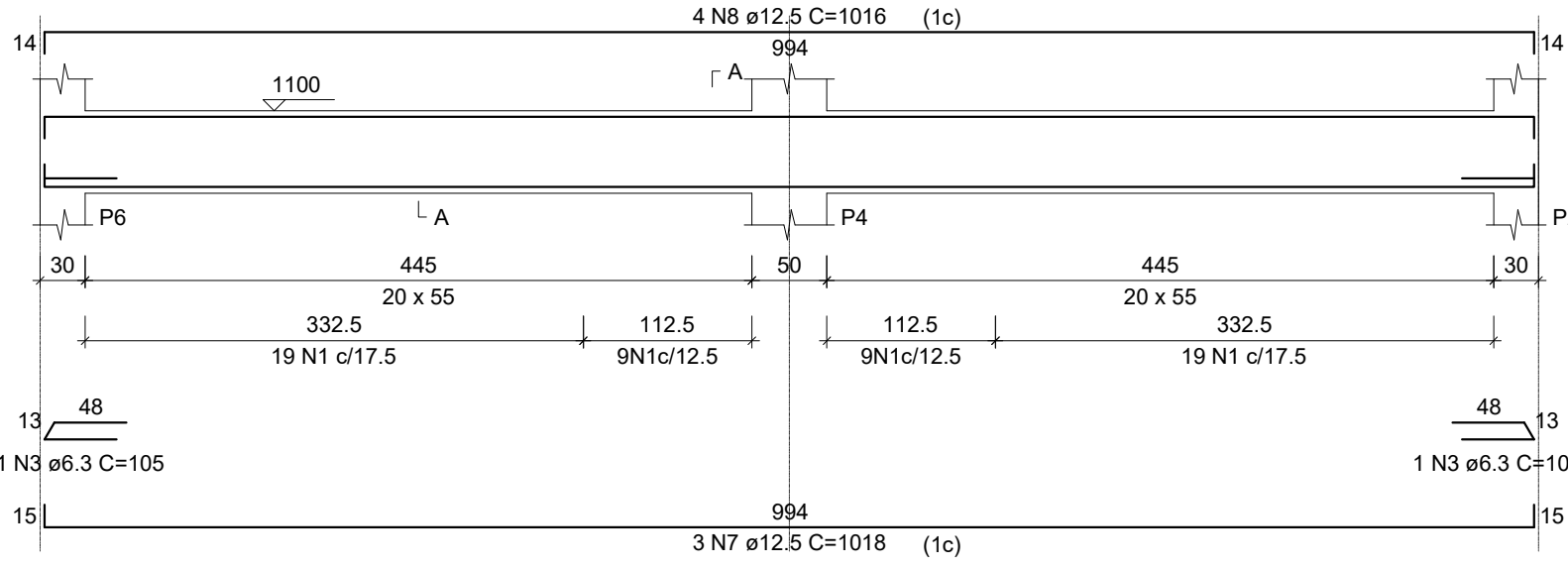
SEÇÃO A-A

ESC 1:25



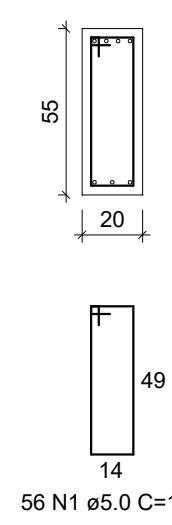
V305

ESC 1:50



SEÇÃO A-A

ESC 1:25



RELAÇÃO DO AÇO

AÇO	N	DIAM (mm)	QUANT	C.UNIT (cm)	C.TOTAL (cm)
CA60	1	5.0	176	137	24112
CA50	2	6.3	4	155	620
	3	6.3	4	105	420
	4	12.5	4	468	1872
	5	12.5	12	444	5328
	6	12.5	3	514	1542
	7	12.5	6	1018	6108
	8	12.5	8	1016	8128

RESUMO DO AÇO

AÇO	DIAM (mm)	C.TOTAL (m)	PESO + 10% (kg)
CA50	6.3	10.4	2.8
	12.5	229.8	243.5
CA60	5.0	241.1	40.9
PESO TOTAL (kg)			
CA50		246.3	
CA60		40.9	

Volume de concreto (C-30) = 3.69 m³
 Área de forma = 43.55 m²



ammoc
 Associação dos Municípios do Meio Oeste Catarinense

Rua Roberto Trompowski, 68 2º andar. Tel: 49 3522-2800 Fax: 3522-0235 www.ammoc.com.br e-mail ammoc@ammoc.com.br - JOAÇABA SC

PREFEITURA MUNICIPAL DE TREZE TÍLIAS

Obra	TORRE DOS RESERVATÓRIOS ESCOLA IRMÃ FILOMENA RABELO	Conteúdo	DETALHAMENTO DAS VIGAS DOS RESERVATÓRIOS
Referência	PROJETO ESTRUTURAL		
Local da Obra	TREZE TÍLIAS		
Quaisquer alterações consulte os responsáveis técnicos			
Assinatura Responsável Técnico		Assinatura Prefeito	
Equipe Técnica	DENIR NARCIZO ZULIAN - ENGº CIVIL - CREA/SC 50.805-8 MICHEL ALBERTI - ENGº CIVIL - CREA/SC 80.032-6 ANA JÚLIA UNGERICH - ENGª CIVIL - CREA/SC 105.295-8 MAX MOOSHAMMER - ENGº CIVIL - CREA/SC 139.164-0		Prancha
Desenho	Data	Outros	
	JULHO / 2018	INDICADA(S)	XXXX
			EST 15/21