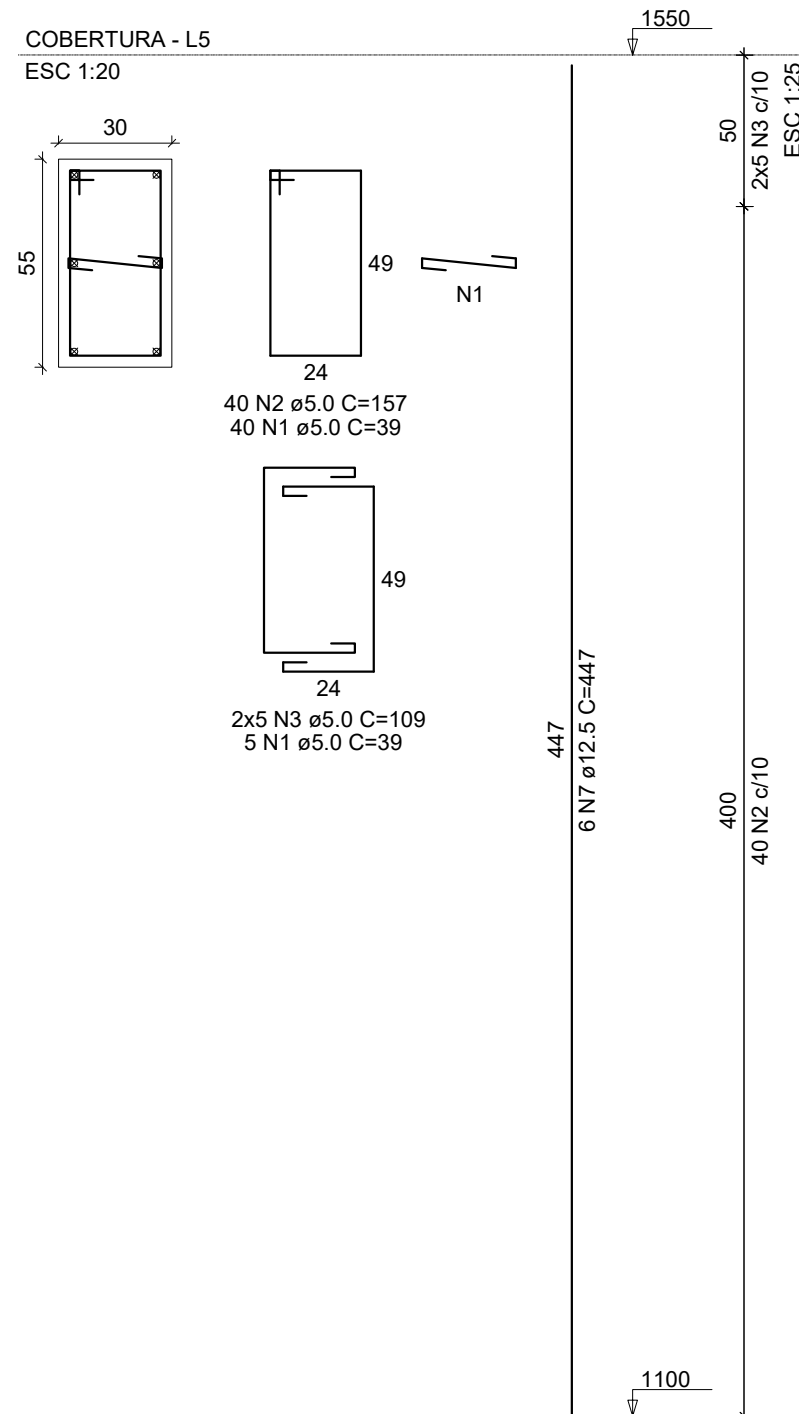


P1=P2=P5=P6

COBERTURA - L5  
ESC 1:20



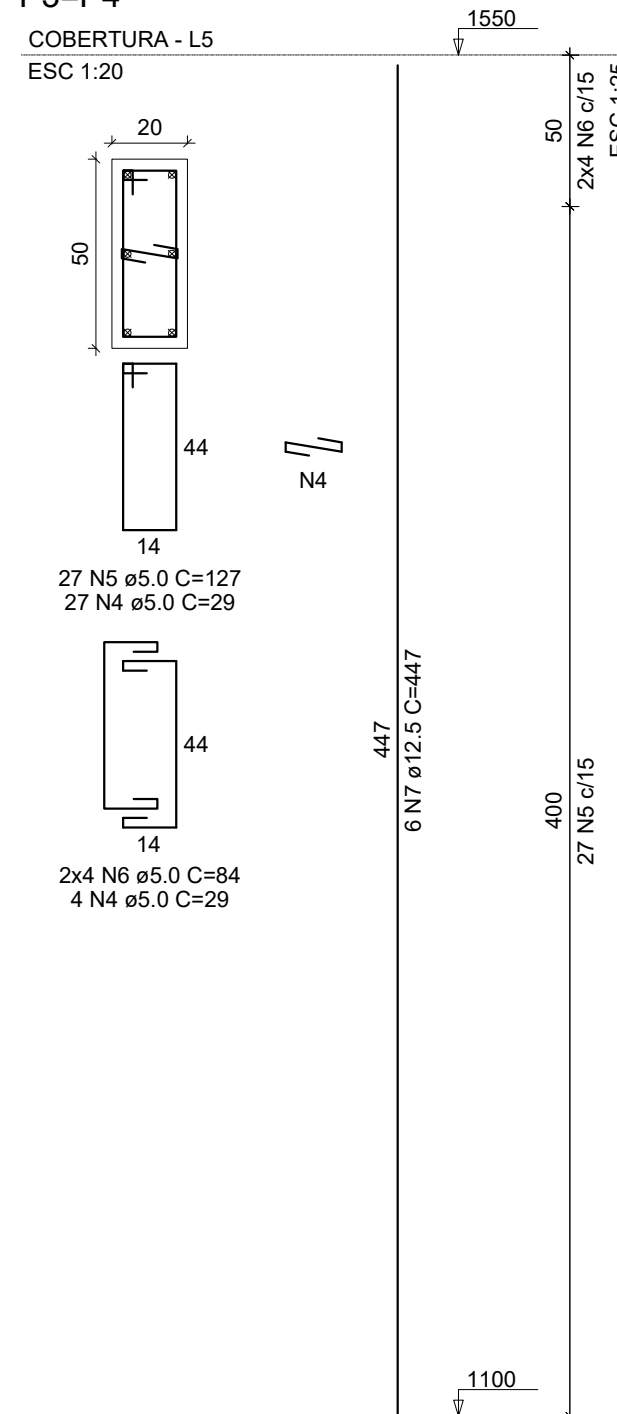
24  
40 N2 ø5.0 C=157  
40 N1 ø5.0 C=39

49

24  
2x5 N3 ø5.0 C=109  
5 N1 ø5.0 C=39

P3=P4

COBERTURA - L5  
ESC 1:20



44

14  
27 N5 ø5.0 C=127  
27 N4 ø5.0 C=29

44

14  
2x4 N6 ø5.0 C=84  
4 N4 ø5.0 C=29

RELAÇÃO DO AÇO

AÇO	N	DIAM (mm)	QUANT	C.UNIT (cm)	C.TOTAL (cm)
CA60	1	5.0	180	39	7020
	2	5.0	160	157	25120
	3	5.0	40	109	4360
	4	5.0	62	29	1798
	5	5.0	54	127	6858
CA50	6	5.0	16	84	1344
	7	12.5	36	447	16092

RESUMO DO AÇO

AÇO	DIAM (mm)	C.TOTAL (m)	PESO + 10% (kg)
CA50	12.5	160.9	170.5
CA60	5.0	465	78.8
PESO TOTAL (kg)			
CA50			170.5
CA60			78.8

Volume de concreto (C-30) = 3.87 m³  
Área de forma = 43.20 m²

Legenda das Armaduras	
⊗	Barra que morre
○	Barra que passa
⊕	Barra que nasce



**ammoc**  
Associação dos Municípios do Meio Oeste Catarinense

Rua Roberto Trompowski, 68 2º andar Tel: 49 3522-2800 Fax: 3522-0235 www.ammoc.com.br e-mail ammoc@ammoc.com.br - JOAÇABA SC

**PREFEITURA MUNICIPAL DE TREZE TÍLIAS**

Obra <b>TORRE DOS RESERVATÓRIOS ESCOLA IRMÃ FILOMENA RABELO</b>	Conteúdo <b>DETALHAMENTO DOS PILARES DA COBERTURA</b>
Referência <b>PROJETO ESTRUTURAL</b>	
Local da Obra <b>TREZE TÍLIAS</b>	

Quaisquer alterações consulte os responsáveis técnicos

Assinatura Responsável Técnico \_\_\_\_\_ Assinatura Prefeito \_\_\_\_\_

Equipe Técnica  
DENIR NARCIZO ZULIAN - ENGº CIVIL - CREA/SC 50.805-8  
MICHEL ALBERTI - ENGº CIVIL - CREA/SC 80.032-6  
ANA JÚLIA UNGERICH - ENGª CIVIL - CREA/SC 105.295-8  
MAX MOOSHAMMER - ENGº CIVIL - CREA/SC 139.164-0

Prancha  
**EST 18/21**

Desenho \_\_\_\_\_ Data **JULHO / 2018** Escala(s) **INDICADA(S)** Outros **XXXX**