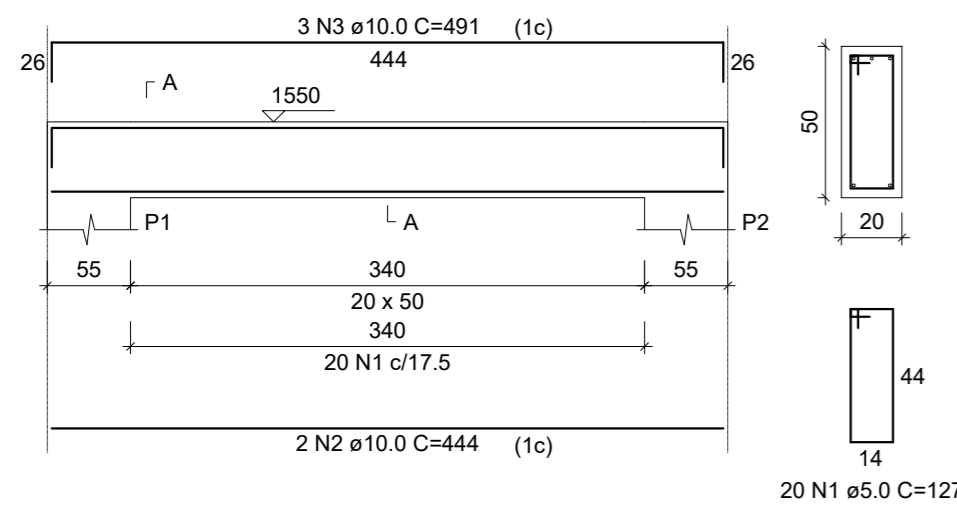
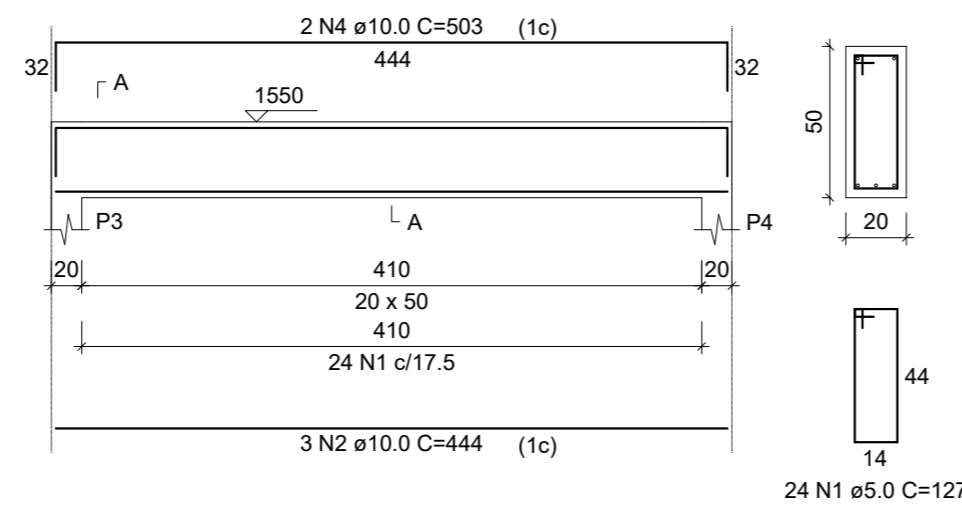


V401
ESC 1:50



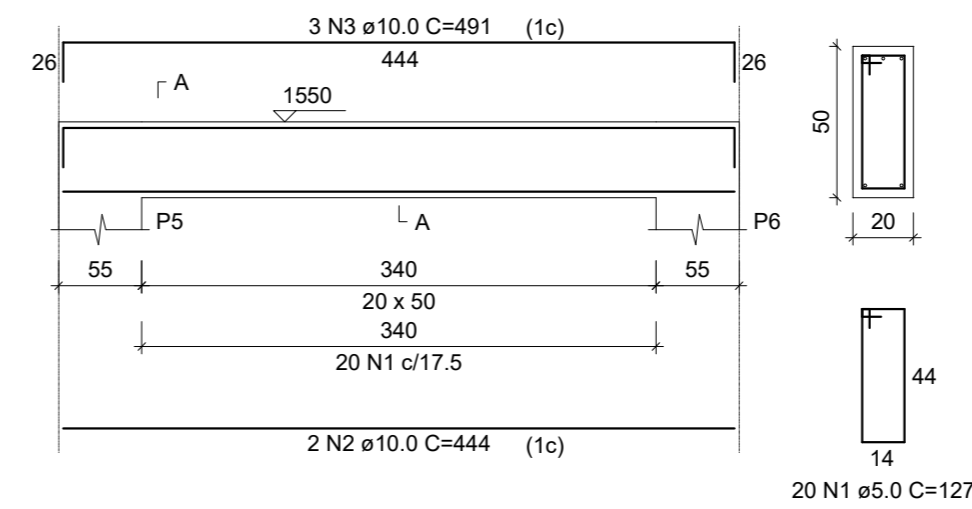
SEÇÃO A-A
ESC 1:25

V402
ESC 1:50



SEÇÃO A-A
ESC 1:25

V403
ESC 1:50



SEÇÃO A-A
ESC 1:25

RELAÇÃO DO AÇO

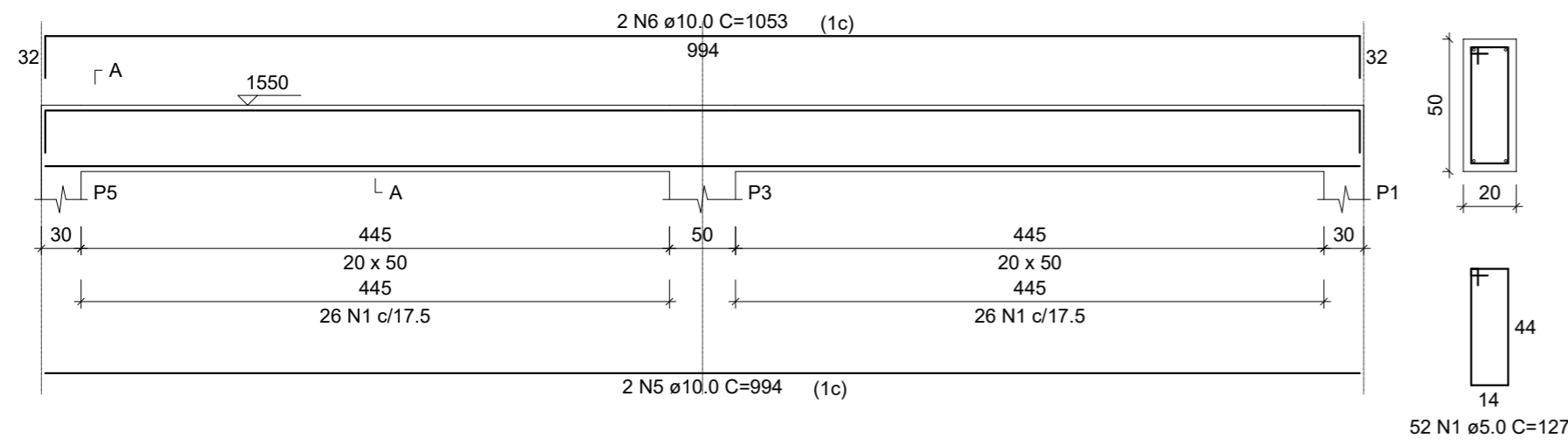
AÇO	N	DIAM (mm)	QUANT	C.UNIT (cm)	C.TOTAL (cm)
CA60	1	5.0	168	127	21336
CA50	2	10.0	7	444	3108
	3	10.0	6	491	2946
	4	10.0	2	503	1006
	5	10.0	4	994	3976
	6	10.0	4	1053	4212

RESUMO DO AÇO

AÇO	DIAM (mm)	C.TOTAL (m)	PESO + 10% (kg)
CA50	10.0	152.5	103.4
CA60	5.0	213.4	36.2
PESO TOTAL (kg)			
CA50	103.4		
CA60	36.2		

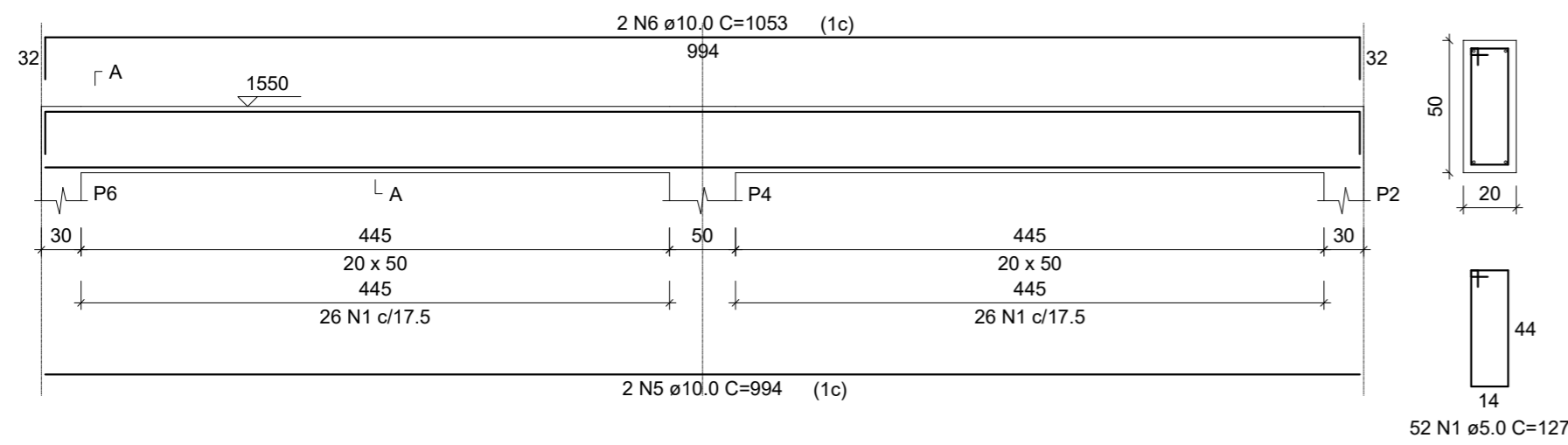
Volume de concreto (C-30) = 3.35 m³
Área de forma = 40.20 m²

V404
ESC 1:50



SEÇÃO A-A
ESC 1:25

V405
ESC 1:50



SEÇÃO A-A
ESC 1:25



Rua Roberto Trompowski, 68 2º andar. Tel: 49 3522-2800 Fax: 3522-0235 www.ammoc.com.br e-mail ammoc@ammoc.com.br - JOAÇABA SC

PREFEITURA MUNICIPAL DE TREZE TÍLIAS

Obra	TORRE DOS RESERVATÓRIOS ESCOLA IRMÃ FILOMENA RABELO	Conteúdo	DETALHAMENTO DAS VIGAS DA COBERTURA
Referência	PROJETO ESTRUTURAL		
Local da Obra	TREZE TÍLIAS		
Quaisquer alterações consulte os responsáveis técnicos			
Assinatura Responsável Técnico		Assinatura Prefeito	
Equipe Técnica	DENIR NARCIZO ZULIAN - ENGº CIVIL - CREA/SC 50.805-8 MICHEL ALBERTI - ENGº CIVIL - CREA/SC 80.032-6 ANA JÚLIA UNGERICHT - ENGª CIVIL - CREA/SC 105.295-8 MAX MOOSHAMMER - ENGº CIVIL - CREA/SC 139.164-0		Prancha
Desenho	Data	Outros	
	JULHO / 2018	INDICADA(S)	XXXX
			EST 19/21