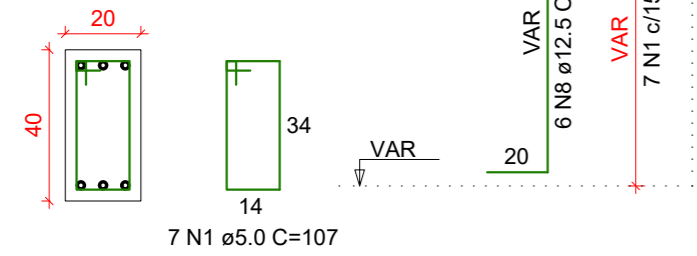


P11

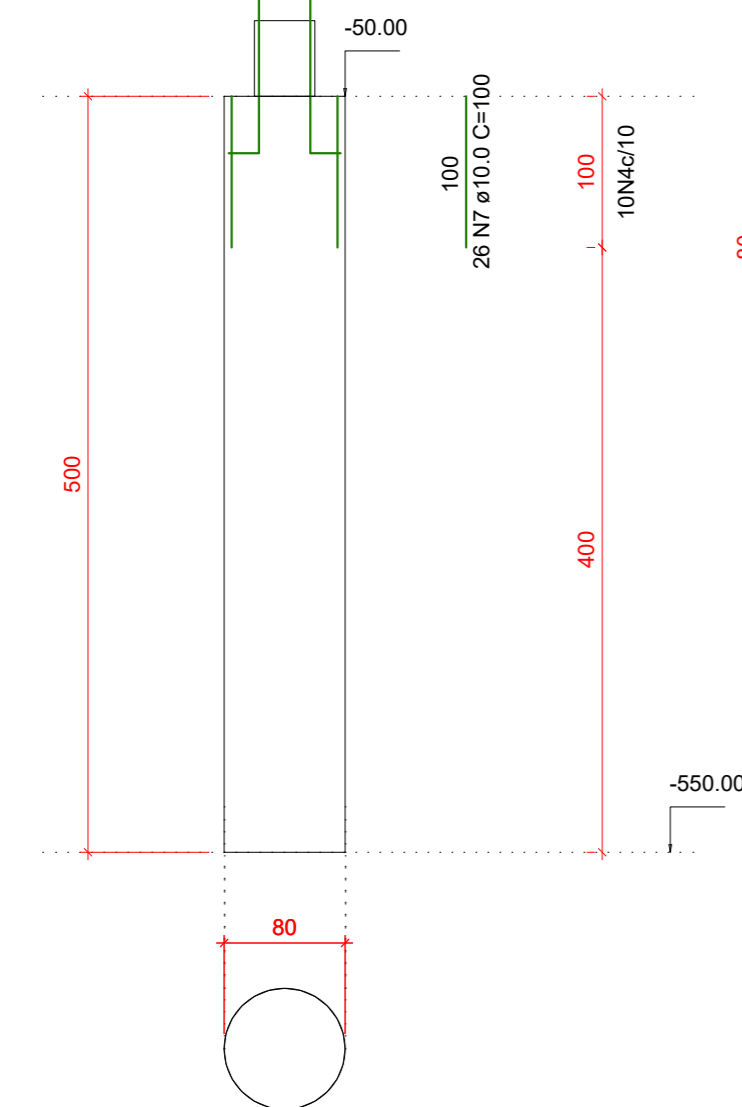
PISO - L2

SEÇÃO
ESC 1:20



T11=T12=T13=T14=T15=T16=T17=T24=T25=T26
=T27=T28=T29=T30=T34=T35=T36=T37=T38
=T39=T40=T44=T45=T46=T47=T48=T49=T50

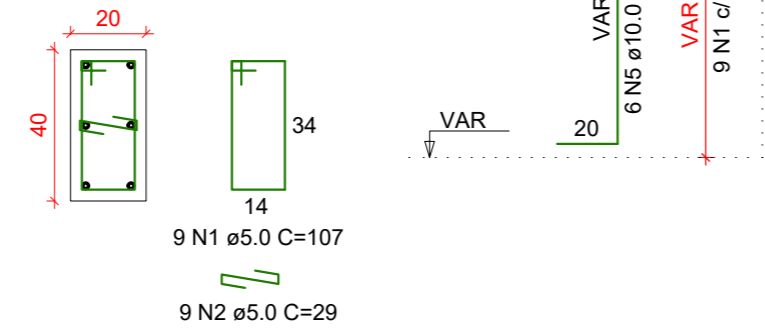
CORTE
ESC 1:50



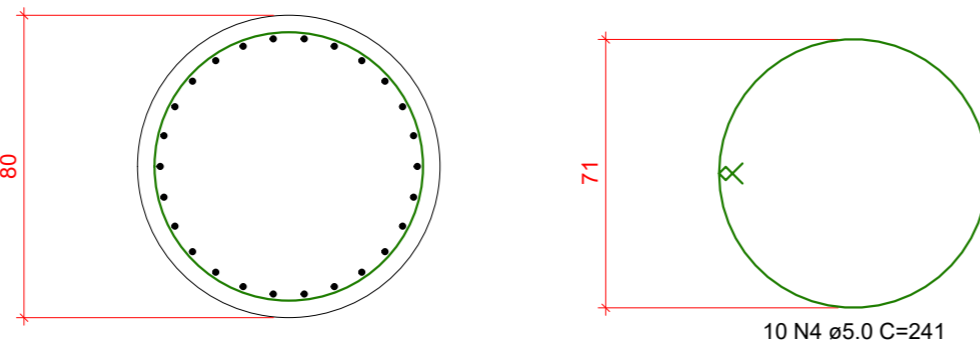
P12=P13=P14=P15=P16=P17=P24=
=P34=P44=P45=P46=P47=P48=P49=
=P50

PISO - L2

SEÇÃO
ESC 1:20



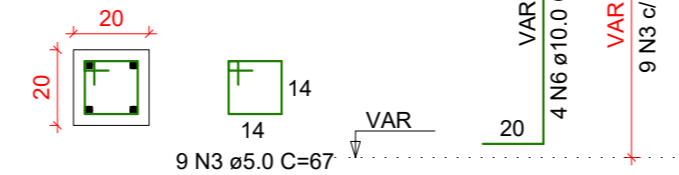
SEÇÃO
ESC 1:20



P25=P26=P27=P28=P29=P30=
=P35=P36=P37=P38=P39=P40

PISO - L2

SEÇÃO
ESC 1:20



RELAÇÃO DO AÇO

AÇO	N	DIAM (mm)	QUANT	C.UNIT (cm)	C.TOTAL (cm)
CA60	1	5.0	142	107	15194
	2	5.0	135	29	3915
	3	5.0	108	67	7236
	4	5.0	280	241	67480
CA50	5	10.0	90	VAR	VAR
	6	10.0	48	VAR	VAR
	7	10.0	728	100	72800
	8	12.5	6	VAR	VAR

RESUMO DO AÇO

AÇO	DIAM (mm)	C.TOTAL (m)	PESO + 0% (kg)
CA50	10.0	895.6	552.2
CA60	5.0	938.3	144.6
PESO TOTAL (kg)			
CA50		561	
CA60		144.6	

Volume de concreto (C-30) = 1.55 m³
Volume de concreto (C-25) = 70.37 m³
Área de forma = 25.36 m²

Aprovações:



Rua Roberto Trompowski, 68 - 2º andar / Tel: 49 3522-2800 - www.ammoc.org.br - e-mail: ammoc@ammoc.org.br - Joaçaba/SC

PREFEITURA MUNICIPAL DE TREZE TÍLIAS

Obra:

2ª ETAPA - ESCOLA MUNICIPAL IRMÃ FILOMENA

Local da Obra:

RUA DR. IVO D'AQUINO - CENTRO - TREZE TÍLIAS / SC

Conteúdo:

DETALHAMENTO DOS TUBULÕES

Responsável Técnico:

Ana Júlia U. de Carvalho - Eng. Civil - Crea/SC 105.295-8
André Brito Dotti - Eng. Civil - Crea/SC 162.237-5
Denir Narcizo Zulian - Eng. Civil - Crea/SC 50.805-8
Fábio Zilio Caron - Eng. Civil - Crea/SC 140.642-7
Lucas F. Balestrin - Eng. Agrônomo - Crea/SC 156.743-7
Max Mooshammer - Eng. Civil - Crea/SC 139.164-0
Suellen Karine Cervelin - Eng. Civil - Crea/SC 166.933-0

EST
02/21

Quaisquer alterações consulte os responsáveis técnicos:

Assinatura Responsável Técnico

Assinatura Prefeito(a) Municipal

Desenho:

Fábio Z. Caron

Data:

Junho / 2021

Escala:

Indicada (s)

Área Total:

810,03 m²

ESTRUTURAL