



Rua Roberto Trompowski, 68 - 2º andar / Tel: 49 3522-2800 - www.ammoc.org.br - e-mail: ammoc@ammoc.org.br - Joaçaba/SC

PREFEITURA MUNICIPAL DE TREZE TÍLIAS

Obra:

2ª ETAPA - ESCOLA MUNICIPAL IRMÃ FILOMENA

Local da Obra:

RUA DR. IVO D'AQUINO - CENTRO - TREZE TÍLIAS / SC

Conteúdo:

DETALHAMENTO DOS PILARES DO PISO

Responsável Técnico:

Ana Júlia U. de Carvalho - Eng. Civil - Crea/SC 105.295-8
 André Brito Dotti - Eng. Civil - Crea/SC 162.237-5
 Denir Narcizo Zulian - Eng. Civil - Crea/SC 50.805-8
 Fábio Zilio Caron - Eng. Civil - Crea/SC 140.642-7
 Lucas F. Balestrin - Eng. Agrônomo - Crea/SC 156.743-7
 Max Mooshammer - Eng. Civil - Crea/SC 139.164-0
 Suellen Karine Cervelin - Eng. Civil - Crea/SC 166.933-0

**EST
07/21**

Quaisquer alterações consulte os responsáveis técnicos:

Assinatura Responsável Técnico

Assinatura Prefeito(a) Municipal

Desenho:

Fábio Z. Caron

Data:

Junho / 2021

Escala:

Indicada (s)

Área Total:

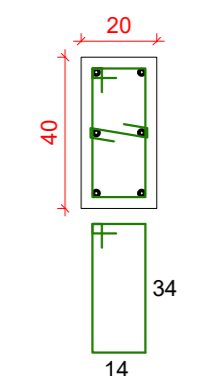
810,03 m²

Aprovações:

P18=P19=P20=P23=P33=P41=
=P43=P51=P53

PISO - L2

SEÇÃO
ESC 1:20



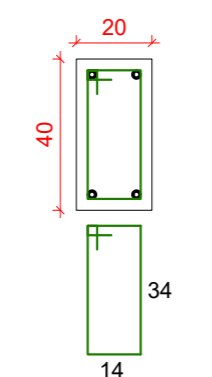
25 N2 ø5.0 C=107
25 N1 ø5.0 C=29

PILOTIS - L1

P21

PISO - L2

SEÇÃO
ESC 1:20



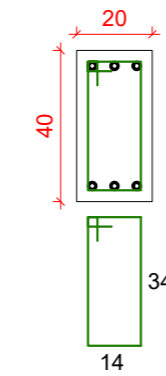
17 N2 ø5.0 C=107

PILOTIS - L1

P22=P32=P42

PISO - L2

SEÇÃO
ESC 1:20



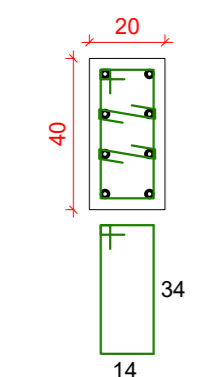
17 N2 ø5.0 C=107

PILOTIS - L1

P31

PISO - L2

SEÇÃO
ESC 1:20



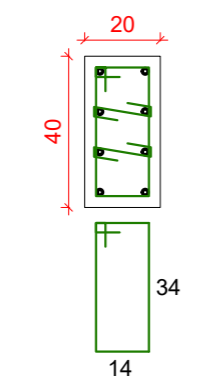
17 N2 ø5.0 C=107
2x17 N3 ø5.0 C=29

PILOTIS - L1

P52

PISO - L2

SEÇÃO
ESC 1:20



25 N2 ø5.0 C=107
2x25 N1 ø5.0 C=29

PILOTIS - L1

RELAÇÃO DO AÇO

AÇO	N	DIAM (mm)	QUANT	C.UNIT (cm)	C.TOTAL (cm)
9xP18 P31	1	5.0	275	29	7975
	2	5.0	335	107	35845
	3	5.0	34	29	986
P21 P52	4	10.0	62	283	17546
	5	12.5	30	292	8760

RESUMO DO AÇO

AÇO	DIAM (mm)	C.TOTAL (m)	PESO + 0% (kg)
CA50	10.0	175.5	108.2
CA60	5.0	448.1	69.1
PESO TOTAL (kg)			
CA50	192.6		
CA60	69.1		

Volume de concreto (C-30) = 3.00 m³
 Área de forma = 45.00 m²