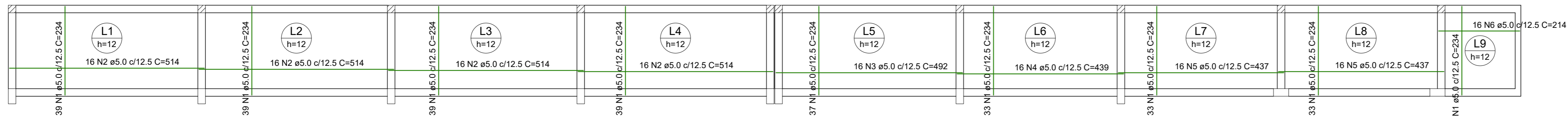


Armação superior das Lajes apoiadas no solo
escala 1:75



Armação inferior das Lajes apoiadas no solo
escala 1:75

RELAÇÃO DO AÇO

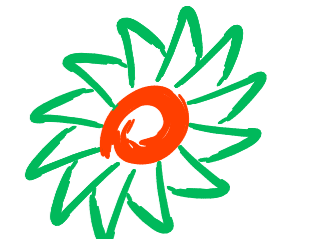
Negativos		Positivos			
AÇO	N	DIAM (mm)	QUANT	C.UNIT (cm)	C.TOTAL (cm)
CA60	1	5.0	687	234	160524
	2	5.0	144	514	74016
	3	5.0	36	492	17712
	4	5.0	36	439	15804
	5	5.0	72	437	31464
	6	5.0	36	214	7704

RESUMO DO AÇO

AÇO	DIAM (mm)	C.TOTAL (m)	PESO + 0% (kg)
CA60	5.0	3074.6	473.9
PESO TOTAL (kg)			
CA60			473.9

Volume de concreto (C-30) = 9.05 m³
Área de forma = 0.00 m²

Aprovações:



ammoc
Associação dos Municípios do Meio Oeste Catarinense

Rua Roberto Trompowski, 68 - 2º andar / Tel: 49 3522-2800 - www.ammoc.org.br - e-mail: ammoc@ammoc.org.br - Joaçaba/SC

PREFEITURA MUNICIPAL DE TREZE TÍLIAS

Obra:

2ª ETAPA - ESCOLA MUNICIPAL IRMÃ FILOMENA

Local da Obra:

RUA DR. IVO D'AQUINO - CENTRO - TREZE TÍLIAS / SC

Conteúdo:

DETALHAMENTO DAS LAJES APOIADAS NO SOLO

Responsável Técnico:

Ana Júlia U. de Carvalho - Eng. Civil - Crea/SC 105.295-8
André Brito Dotti - Eng. Civil - Crea/SC 162.237-5
Denir Narcizo Zulian - Eng. Civil - Crea/SC 50.805-8
Fábio Zilio Caron - Eng. Civil - Crea/SC 140.642-7
Lucas F. Balestrin - Eng. Agrônomo - Crea/SC 156.743-7
Max Mooshammer - Eng. Civil - Crea/SC 139.164-0
Suellen Karine Cervelin - Eng. Civil - Crea/SC 166.933-0

**EST
13/21**

Quaisquer alterações consulte os responsáveis técnicos:

Assinatura Responsável Técnico

Assinatura Prefeito(a) Municipal

Desenho:

Data:

Escala:

Área Total:

Fábio Z. Caron

Junho / 2021

Indicada (s)

810,03 m²

ESTRUTURAL