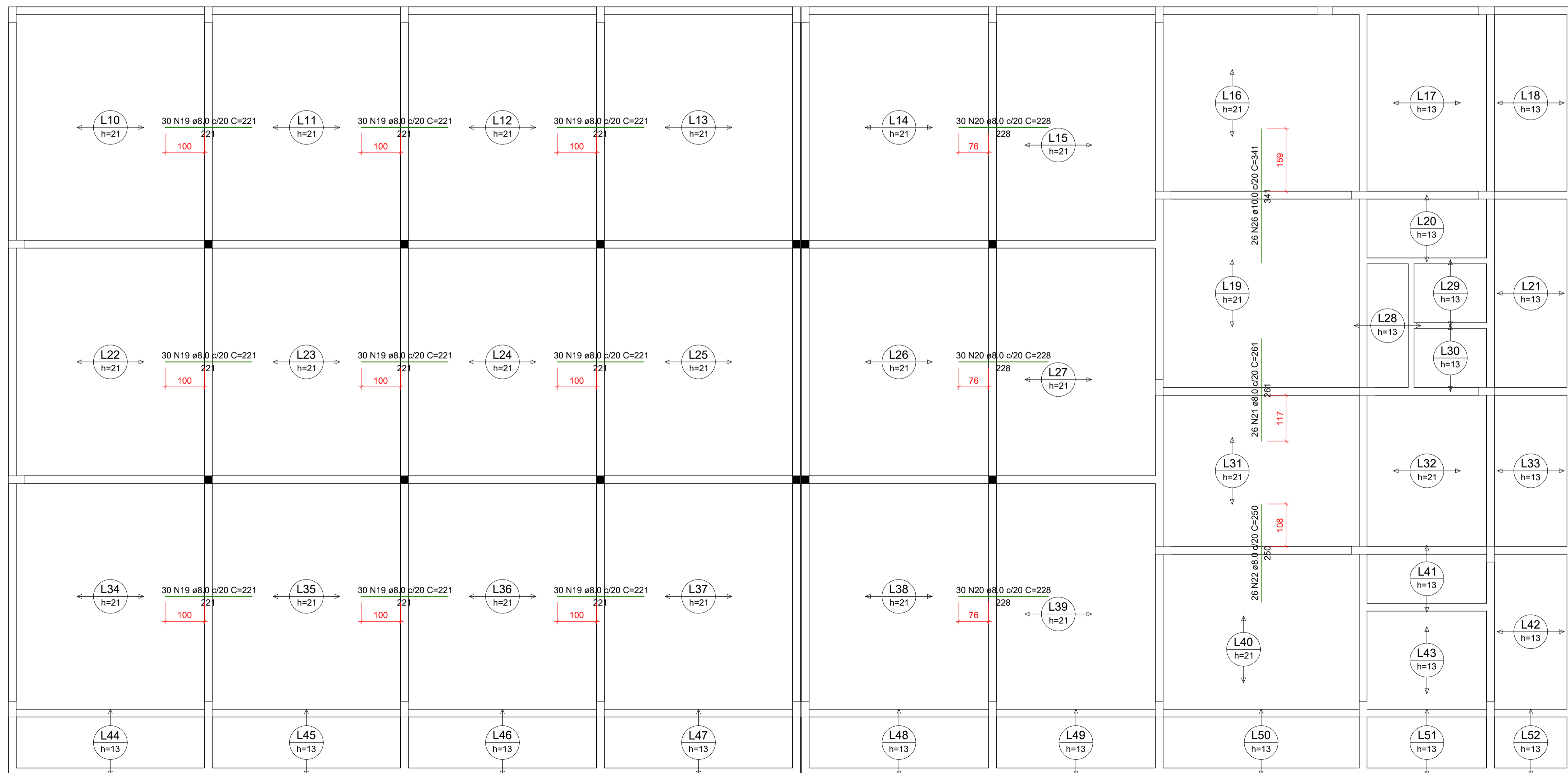


Armação positiva das lajes do Piso
escala 1:75



Armação negativa das lajes do Piso
escala 1:75

Laje	Armaduras de mesa		Perpendicular as vigotas
	Mesma direção das vigotas		
L10	28 N1 ø5.0 c/20 C=514	15 N2 ø5.0 c/32.5 C=609	
L11	28 N1 ø5.0 c/20 C=514	15 N2 ø5.0 c/32.5 C=609	
L12	28 N1 ø5.0 c/20 C=514	15 N2 ø5.0 c/32.5 C=609	
L13	28 N1 ø5.0 c/20 C=514	15 N2 ø5.0 c/32.5 C=609	
L14	28 N3 ø5.0 c/20 C=492	14 N2 ø5.0 c/32.5 C=609	
L15	28 N4 ø5.0 c/20 C=439	13 N2 ø5.0 c/32.5 C=609	
L16	26 N5 ø5.0 c/20 C=484	14 N6 ø5.0 c/32.5 C=534	
L17	22 N7 ø5.0 c/20 C=339	16 N5 ø5.0 c/20 C=484	
L18	22 N8 ø5.0 c/20 C=214	10 N5 ø5.0 c/20 C=484	
L19	26 N1 ø5.0 c/20 C=514	15 N6 ø5.0 c/32.5 C=534	
L20	18 N9 ø5.0 c/20 C=179	8 N7 ø5.0 c/20 C=339	
L21	26 N8 ø5.0 c/20 C=214	10 N1 ø5.0 c/20 C=514	
L22	28 N1 ø5.0 c/20 C=514	15 N10 ø5.0 c/32.5 C=614	
L23	28 N1 ø5.0 c/20 C=514	15 N10 ø5.0 c/32.5 C=614	
L24	28 N1 ø5.0 c/20 C=514	15 N10 ø5.0 c/32.5 C=614	
L25	28 N1 ø5.0 c/20 C=514	15 N10 ø5.0 c/32.5 C=614	
L26	28 N3 ø5.0 c/20 C=492	14 N10 ø5.0 c/32.5 C=614	
L27	28 N4 ø5.0 c/20 C=439	13 N10 ø5.0 c/32.5 C=614	
L28	16 N11 ø5.0 c/20 C=134	6 N12 ø5.0 c/20 C=344	
L29	10 N13 ø5.0 c/20 C=174	8 N5 ø5.0 c/20 C=214	
L30	10 N9 ø5.0 c/20 C=179	8 N8 ø5.0 c/20 C=214	
L31	26 N14 ø5.0 c/20 C=419	12 N6 ø5.0 c/32.5 C=534	
L32	20 N7 ø5.0 c/20 C=339	16 N14 ø5.0 c/20 C=419	
L33	20 N8 ø5.0 c/20 C=214	10 N14 ø5.0 c/20 C=419	
L34	28 N1 ø5.0 c/20 C=514	15 N2 ø5.0 c/32.5 C=609	
L35	28 N1 ø5.0 c/20 C=514	15 N2 ø5.0 c/32.5 C=609	
L36	28 N1 ø5.0 c/20 C=514	15 N2 ø5.0 c/32.5 C=609	
L37	28 N1 ø5.0 c/20 C=514	15 N2 ø5.0 c/32.5 C=609	
L38	28 N3 ø5.0 c/20 C=492	14 N2 ø5.0 c/32.5 C=609	
L39	28 N4 ø5.0 c/20 C=439	13 N2 ø5.0 c/32.5 C=609	
L40	26 N15 ø5.0 c/20 C=429	13 N5 ø5.0 c/32.5 C=534	
L41	18 N16 ø5.0 c/20 C=159	7 N7 ø5.0 c/20 C=339	
L42	22 N8 ø5.0 c/20 C=214	10 N15 ø5.0 c/20 C=429	
L43	18 N17 ø5.0 c/20 C=284	13 N7 ø5.0 c/20 C=339	
L44	26 N18 ø5.0 c/20 C=164	7 N1 ø5.0 c/20 C=514	
L45	26 N18 ø5.0 c/20 C=164	7 N1 ø5.0 c/20 C=514	
L46	26 N18 ø5.0 c/20 C=164	7 N1 ø5.0 c/20 C=514	
L47	26 N18 ø5.0 c/20 C=164	7 N1 ø5.0 c/20 C=514	
L48	22 N18 ø5.0 c/20 C=164	7 N3 ø5.0 c/20 C=492	
L49	22 N18 ø5.0 c/20 C=164	7 N4 ø5.0 c/20 C=439	
L50	26 N18 ø5.0 c/20 C=164	7 N6 ø5.0 c/20 C=534	
L51	18 N18 ø5.0 c/20 C=164	7 N7 ø5.0 c/20 C=339	
L52	10 N18 ø5.0 c/20 C=164	7 N8 ø5.0 c/20 C=214	

RELAÇÃO DO AÇO					
AÇO	N	DIAM (mm)	QUANT	C.TOTAL (cm)	
				C.UNIT	C.TOTAL
Negativos					
CA60	1	5.0	400	514	205600
	2	5.0	174	609	105966
	3	5.0	103	492	50676
	4	5.0	91	439	39949
	5	5.0	52	484	25168
	6	5.0	61	534	32574
	7	5.0	77	339	26103
	8	5.0	113	214	24182
	9	5.0	28	179	5012
	10	5.0	87	614	53418
	11	5.0	16	134	2144
	12	5.0	6	344	2064
	13	5.0	10	174	1740
	14	5.0	52	419	21788
	15	5.0	36	429	15444
	16	5.0	18	159	2862
	17	5.0	28	284	5112
	18	5.0	202	164	33128
	19	8.0	270	221	59670
	20	8.0	90	228	20520
	21	8.0	26	261	6786
	22	8.0	26	250	6500
	23	8.0	28	609	17052
	24	8.0	8	534	4272
	25	8.0	15	614	9210
	26	10.0	26	341	8866

RESUMO DO AÇO			
AÇO	DIAM (mm)	C.TOTAL (m)	PESO + 0% (kg)
CA50	10.0	140.1	489.3
CA60	5.0	6529.3	1006.4
PESO TOTAL (kg)			
CA50	544		
CA60	1006.4		

Volume de concreto (C-30) = 56.76 m³
Área de forma = 0.00 m²

Aprovações:

Rua Roberto Trompowski, 68 - 2º andar / Tel: 49 3522-2800 - www.ammoc.org.br - e-mail: ammoc@ammoc.org.br - Joaçaba/SC

PREFEITURA MUNICIPAL DE TREZE TÍLIAS

Obra: **2ª ETAPA - ESCOLA MUNICIPAL IRMÃ FILOMENA**

Local da Obra: **RUA DR. IVO DAQUINO - CENTRO - TREZE TÍLIAS / SC**

Conteúdo: **DETALHAMENTO DAS LAJES DO PISO**

Responsável Técnico:
 Ana Júlia U. de Carvalho - Eng. Civil - Crea/SC 105.295-8
 André Brito Dotti - Eng. Civil - Crea/SC 162.237-5
 Denir Narcizo Zulian - Eng. Civil - Crea/SC 50.805-8
 Fábio Zilio Caron - Eng. Civil - Crea/SC 140.642-7
 Lucas F. Balestrin - Eng. Agrônomo - Crea/SC 156.743-7
 Max Mooshammer - Eng. Civil - Crea/SC 139.164-0
 Suellen Karine Cervelin - Eng. Civil - Crea/SC 166.933-0

Quaisquer alterações consulte os responsáveis técnicos:

ESTRUTURAL

EST 14/21

Assinatura Responsável Técnico: _____ Assinatura Prefeito(a) Municipal: _____

Desenho: **Fábio Z. Caron** Data: **Junho / 2021** Escala: **Indicada (s)** Área Total: **810,03 m²**