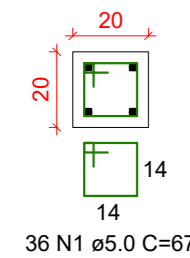


P1=P2=P3=P4=P5=P6=P7=P8=P9=  
=P10

COBERTURA - L3

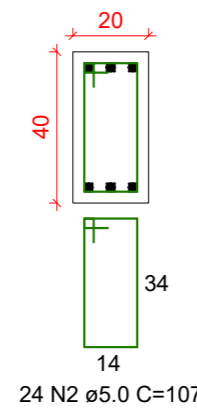
SEÇÃO  
ESC 1:20



P11=P22=P32=P42

COBERTURA - L3

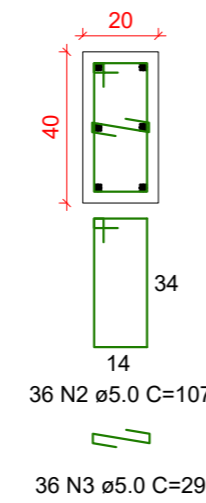
SEÇÃO  
ESC 1:20



P12=P13=P14=P15=P16=P17=P18=  
=P19=P20=P23=P24=P33=P34=P41=  
=P43=P44=P45=P46=P47=P48=P49=  
=P50=P51=P53

COBERTURA - L3

SEÇÃO  
ESC 1:20



RELAÇÃO DO AÇO

AÇO	N	DIAM (mm)	QUANT	C.UNIT (cm)	C.TOTAL (cm)
CA60	1	5.0	360	67	24120
	2	5.0	1044	107	111708
	3	5.0	936	29	27144
	4	5.0	48	29	1392
CA50	5	10.0	192	357	68544
	6	12.5	34	357	12138
	7	12.5	1	83	83
	8	12.5	2	402	804
	9	12.5	2	106	212

RESUMO DO AÇO

AÇO	DIAM (mm)	C.TOTAL (m)	PESO + 0% (kg)
CA50	10.0	685.4	422.6
	12.5	131.3	126.5
CA60	5.0	1643.6	253.3

PESO TOTAL (kg)	
CA50	549.1
CA60	253.3

Volume de concreto (C-30) = 10.37 m³  
Área de forma = 162.72 m²

PISO - L2

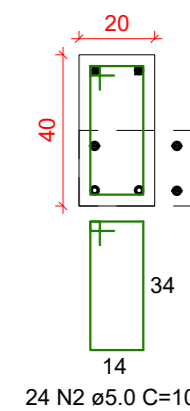
PISO - L2

PISO - L2

P21

COBERTURA - L3

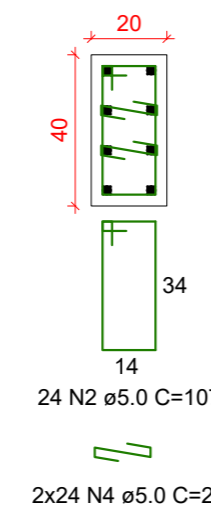
SEÇÃO  
ESC 1:20



P31

COBERTURA - L3

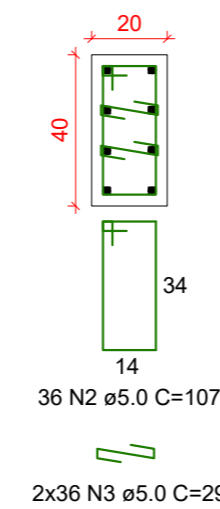
SEÇÃO  
ESC 1:20



P52

COBERTURA - L3

SEÇÃO  
ESC 1:20



PISO - L2

PISO - L2

PISO - L2

Aprovações:



Rua Roberto Trompowski, 68 - 2º andar / Tel: 49 3522-2800 - www.ammoc.org.br - e-mail: ammoc@ammoc.org.br - Joaçaba/SC

## PREFEITURA MUNICIPAL DE TREZE TÍLIAS

Obra:

2ª ETAPA - ESCOLA MUNICIPAL IRMÃ FILOMENA

Local da Obra:

RUA DR. IVO D'AQUINO - CENTRO - TREZE TÍLIAS / SC

Conteúdo:

DETALHAMENTO DOS PILARES DA COBERTURA

Responsável Técnico:

Ana Júlia U. de Carvalho - Eng. Civil - Crea/SC 105.295-8  
André Brito Dotti - Eng. Civil - Crea/SC 162.237-5  
Denir Narcizo Zulian - Eng. Civil - Crea/SC 50.805-8  
Fábio Zilio Caron - Eng. Civil - Crea/SC 140.642-7  
Lucas F. Balestrin - Eng. Agrônomo - Crea/SC 156.743-7  
Max Mooshammer - Eng. Civil - Crea/SC 139.164-0  
Suellen Karine Cervelin - Eng. Civil - Crea/SC 166.933-0

**EST  
16/21**

Quaisquer alterações consulte os responsáveis técnicos:

Assinatura Responsável Técnico

Assinatura Prefeito(a) Municipal

Desenho:

Fábio Z. Caron

Data:

Junho / 2021

Escala:

Indicada (s)

Área Total:

810,03 m²

**ESTRUTURAL**