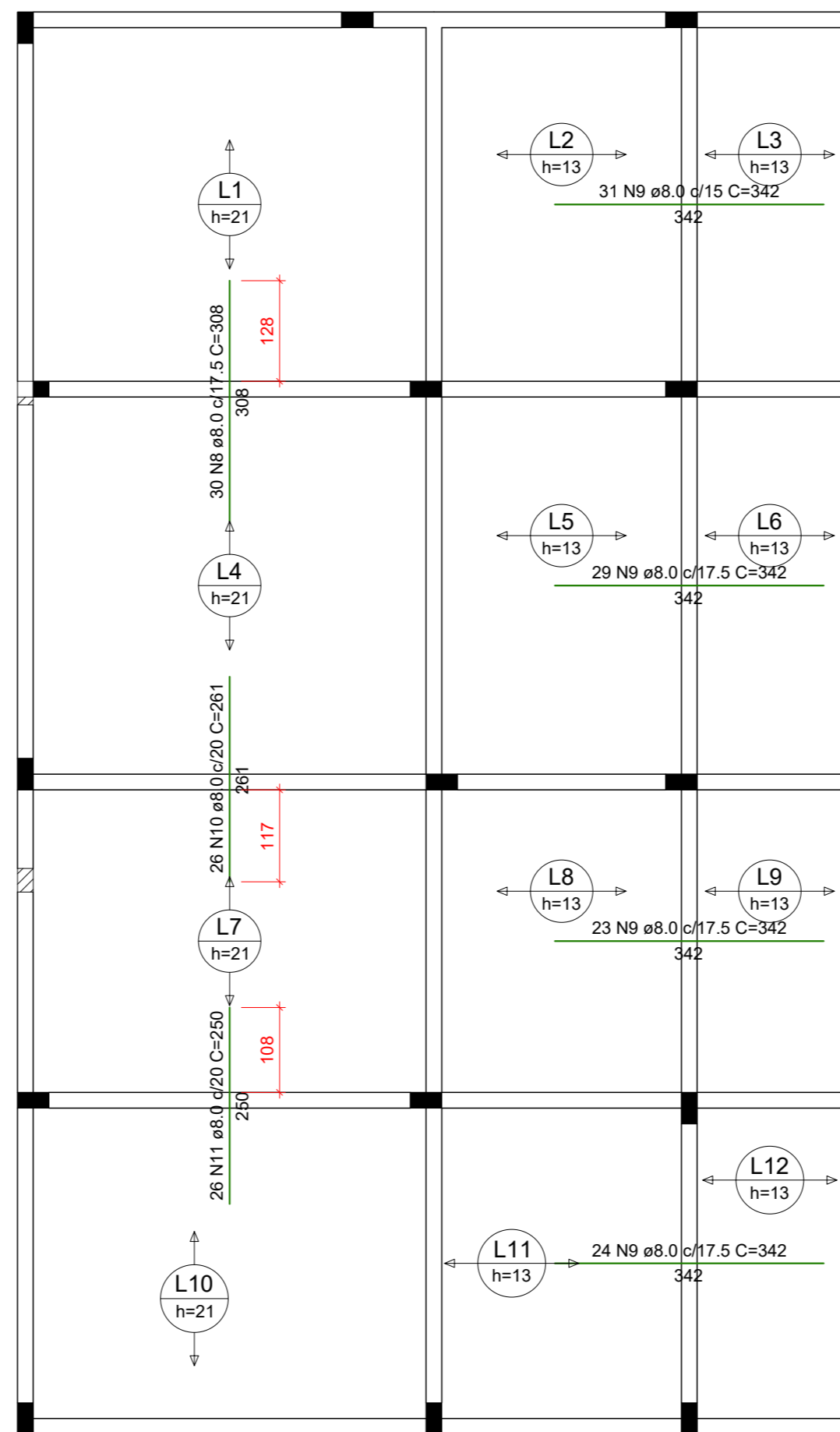


Armação positiva das lajes da Cobertura
escala 1:75



Armação negativa das lajes da Cobertura
escala 1:75

Armaduras de mesa		
Laje	Mesma direção das vigotas	Perpendicular as vigotas
L1	26 N1 Ø5.0 c/20 C=484	14 N2 Ø5.0 c/32.5 C=534
L2	22 N3 Ø5.0 c/20 C=339	16 N1 Ø5.0 c/20 C=484
L3	22 N4 Ø5.0 c/20 C=214	10 N1 Ø5.0 c/20 C=484
L4	26 N5 Ø5.0 c/20 C=514	15 N2 Ø5.0 c/32.5 C=534
L5	26 N3 Ø5.0 c/20 C=339	16 N5 Ø5.0 c/20 C=514
L6	26 N4 Ø5.0 c/20 C=214	10 N5 Ø5.0 c/20 C=514
L7	26 N6 Ø5.0 c/20 C=419	12 N2 Ø5.0 c/32.5 C=534
L8	20 N3 Ø5.0 c/20 C=339	16 N6 Ø5.0 c/20 C=419
L9	20 N4 Ø5.0 c/20 C=214	10 N6 Ø5.0 c/20 C=419
L10	26 N7 Ø5.0 c/20 C=429	13 N2 Ø5.0 c/32.5 C=534
L11	22 N3 Ø5.0 c/20 C=339	16 N7 Ø5.0 c/20 C=429
L12	22 N4 Ø5.0 c/20 C=214	10 N7 Ø5.0 c/20 C=429

RELAÇÃO DO AÇO					
Negativos			Positivos		
AÇO	N	DIAM (mm)	QUANT	C.UNIT (cm)	C.TOTAL (cm)
CA60	1	5.0	52	484	25168
	2	5.0	57	534	30438
	3	5.0	90	339	30510
	4	5.0	90	214	19260
	5	5.0	52	514	26728
	6	5.0	52	419	21788
CA50	7	5.0	52	429	22308
	8	8.0	30	308	9240
	9	8.0	107	342	36594
	10	8.0	26	261	6786
	11	8.0	26	250	6500
	12	8.0	6	534	3204

RESUMO DO AÇO			
AÇO	DIAM (mm)	C.TOTAL (m)	PESO + 0% (kg)
CA50	8.0	623.2	245.9
CA60	5.0	1762	271.6
PESO TOTAL (kg)			
CA50			245.9
CA60			271.6

Volume de concreto (C-30) = 12.54 m³
Área de forma = 0.00 m²

Aprovações:



Rua Roberto Trompowski, 68 - 2º andar / Tel: 49 3522-2800 - www.ammoc.org.br - e-mail: ammoc@ammoc.org.br - Joaçaba/SC

PREFEITURA MUNICIPAL DE TREZE TÍLIAS

Obra:

2ª ETAPA - ESCOLA MUNICIPAL IRMÃ FILOMENA

Local da Obra:

RUA DR. IVO D'AQUINO - CENTRO - TREZE TÍLIAS / SC

Conteúdo:

DETALHAMENTO DAS LAJES DA COBERTURA

Responsável Técnico:

Ana Júlia U. de Carvalho - Eng. Civil - Crea/SC 105.295-8
André Brito Dotti - Eng. Civil - Crea/SC 162.237-5
Denir Narcizo Zulian - Eng. Civil - Crea/SC 50.805-8
Fábio Zilio Caron - Eng. Civil - Crea/SC 140.642-7
Lucas F. Balestrin - Eng. Agrônomo - Crea/SC 156.743-7
Max Mooshammer - Eng. Civil - Crea/SC 139.164-0
Suellen Karine Cervelin - Eng. Civil - Crea/SC 166.933-0

EST
19/21

Quaisquer alterações consulte os responsáveis técnicos:

Assinatura Responsável Técnico

Assinatura Prefeito(a) Municipal

Desenho:

Data:

Escala:

Área Total:

Fábio Z. Caron

Junho / 2021

Indicada (s)

810,03 m²