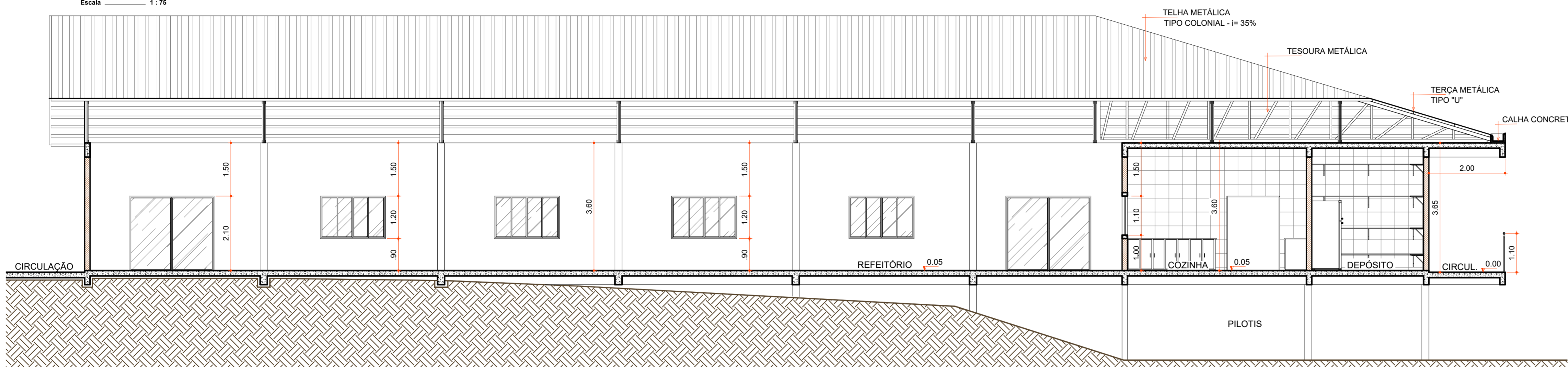
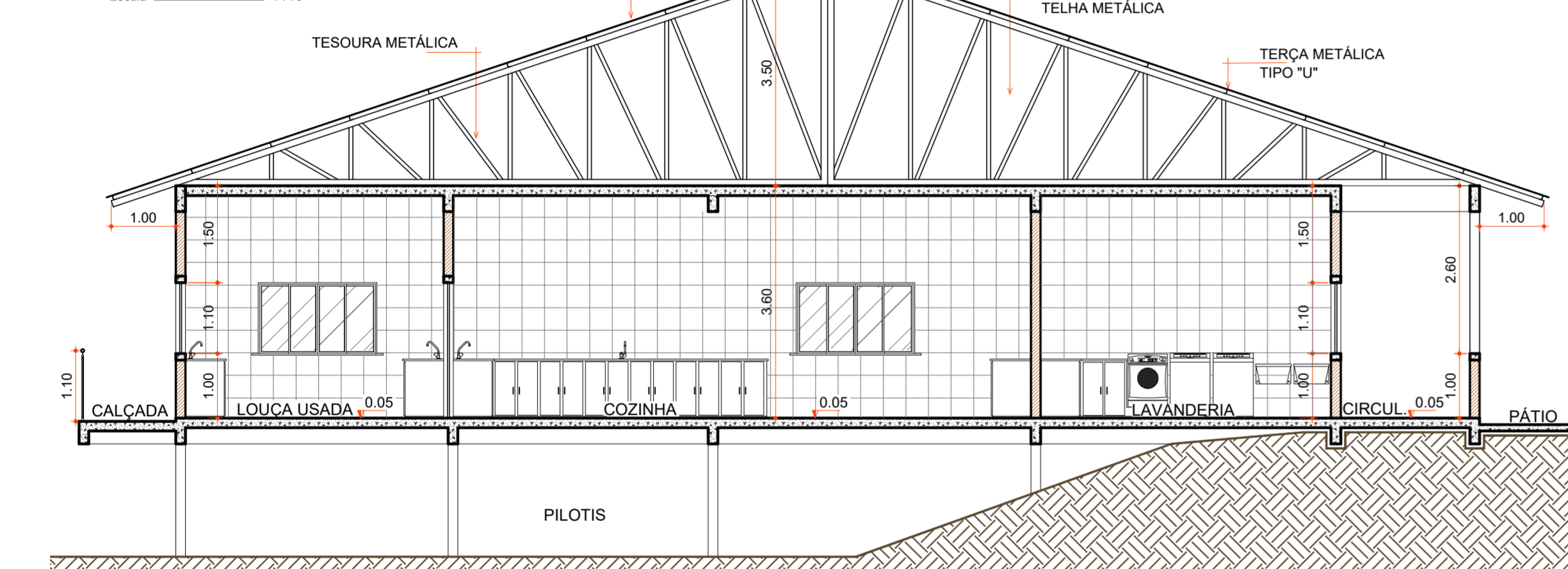


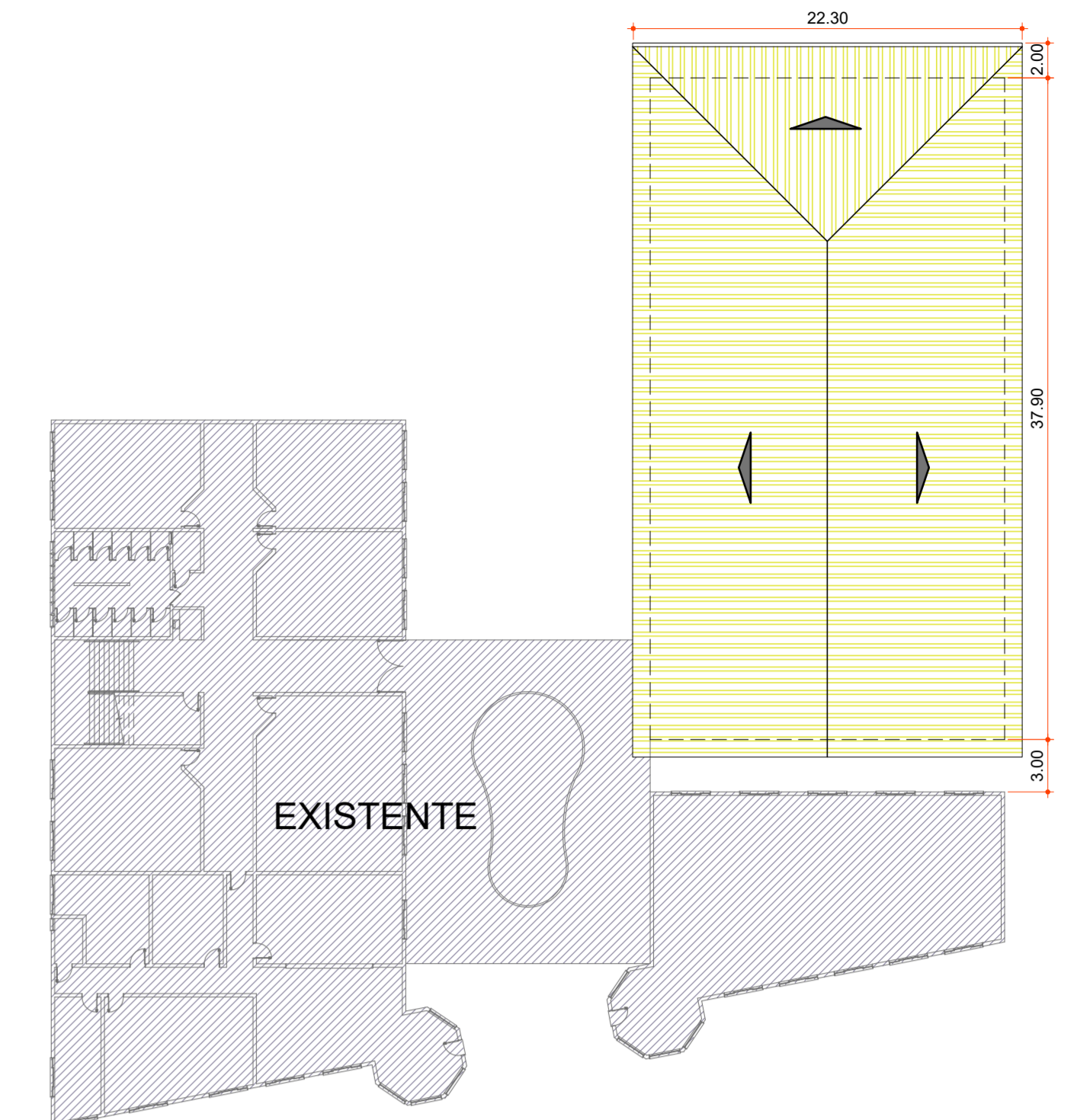
**FACHADA**  
Escala 1:75



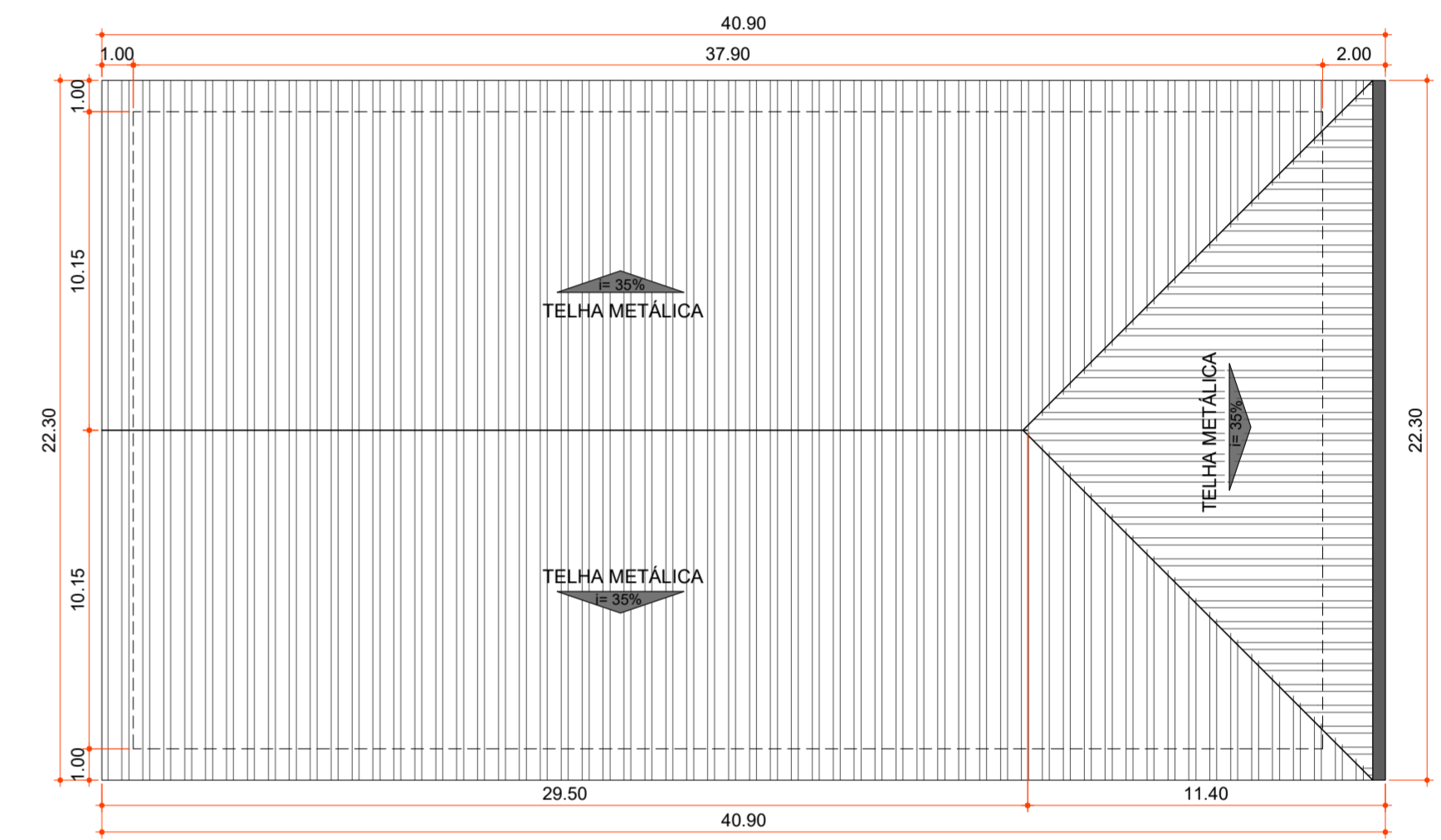
**CORTE "BB"**  
Escala 1:75



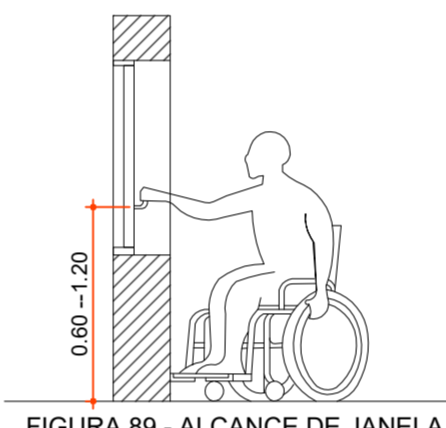
**CORTE "AA"**  
Escala 1:75



**PLANTA DE LOCAÇÃO**  
Escala 1:200



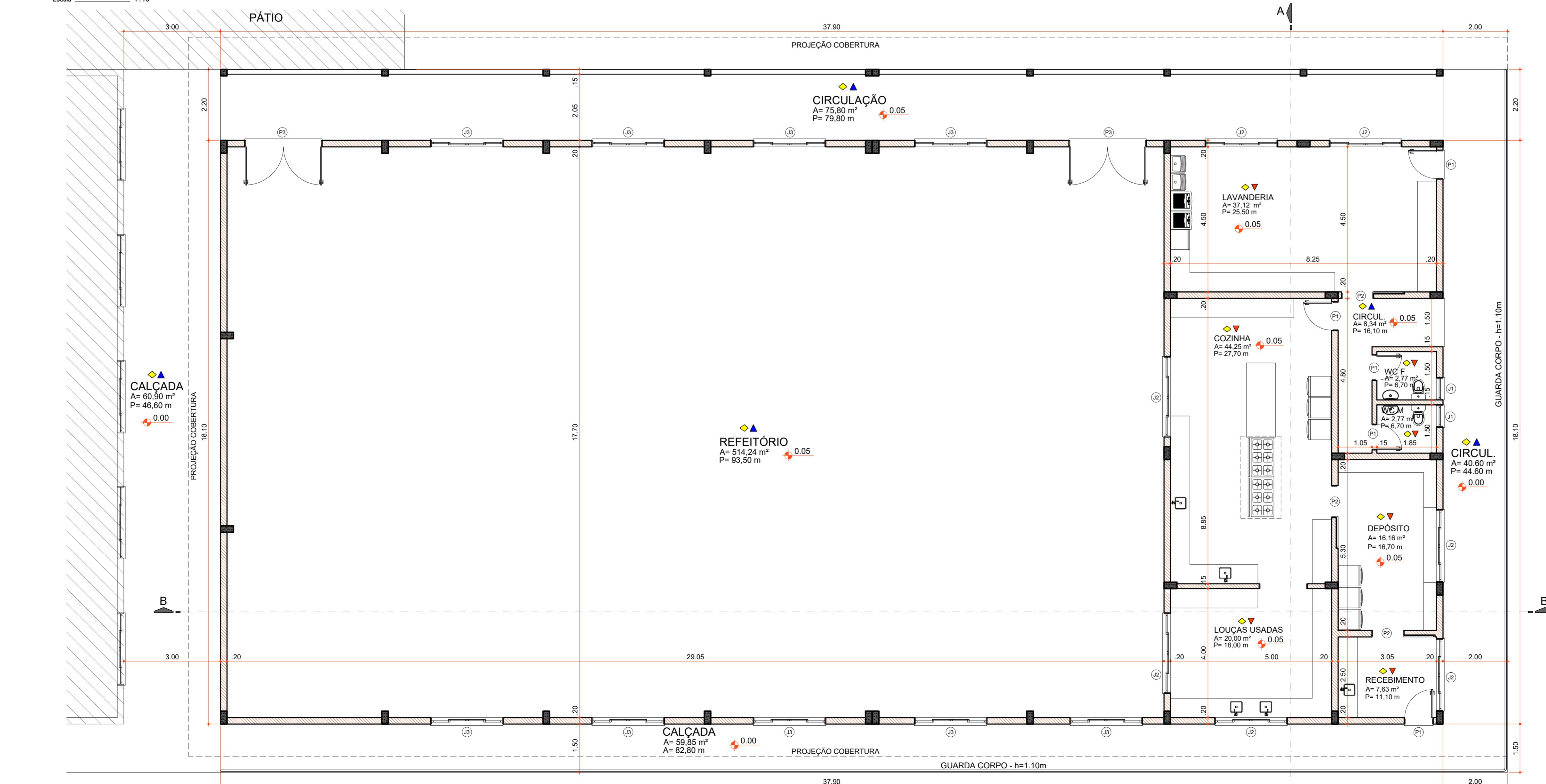
**PLANTA DE COBERTURA**  
Escala 1:200



6.11.3.2 - CADA FOLHA OU MÓDULO DE JANELA DEVE PODER SER OPERADO COM UM ÚNICO MOVIMENTO, UTILIZANDO APENAS UMA DAS MÃOS, CONFORME FIGURA 89. OS COMANDOS DEVEM ATENDER AO DISPOSTO EM 4.6.9

COD	TIPO	LARGURA	ALTURA	PARAPEITO	MATERIAL	QTD	ÁREA (m²)
J1	Janela basculante	70	60	150	Alumínio e Vidro	2	0,42
J2	Janela de correr 4 folhas	225	100	110	Alumínio e Vidro	6	4,50
J3	Janela de correr 4 folhas	225	120	90	Alumínio e Vidro	12	4,95
P1	Porta de abrir	90	210	-	Alumínio	5	1,89
P2	Porta de correr	100	210	-	Alumínio e Vidro	3	2,10
P3	Porta de abrir 2 folhas	240	210	-	Alumínio e Vidro	2	5,04

- ▼ PAREDE REVESTIMENTO CERÂMICO
  - ▲ PAREDE PINTURA ACRÍLICA
  - ◆ PISO COM REVESTIMENTO CERÂMICO
- LEGENDA**



**PLANTA BAIXA**  
Escala 1:75

Aprovações:

Rua Roberto Trompowski, 68 - 2º andar / Tel: 49 3522-2800 - www.ammoc.org.br - e-mail: ammoc@ammoc.org.br - Joaçaba/SC

**PREFEITURA MUNICIPAL DE TREZE TÍLIAS**

Obra:  
**2ª ETAPA - ESCOLA MUNICIPAL IRMÃ FILOMENA RABELO**

Local da Obra:  
RUA DR. IVO D'AQUINO - CENTRO - TREZE TÍLIAS / SC

Conteúdo:  
PLANTA BAIXA, CORTE "AA" - "BB"  
FACHADA - PLANTA DE COBERTURA

Responsável Técnico:  
Ana Júlia U. de Carvalho - Eng. Civil - Crea/SC 105.295-8  
André Brito Dotti - Eng. Civil - Crea/SC 162.237-5  
Denir Narcizo Zúlian - Eng. Civil - Crea/SC 50.805-8  
Fábio Zillo Caron - Eng. Civil - Crea/SC 140.642-7  
Lucas F. Balestrin - Eng. Agrônomo - Crea/SC 156.743-7  
Max Mooshammer - Eng. Civil - Crea/SC 139.164-0  
Suelten Karine Cervetin - Eng. Civil - Crea/SC 166.933-0

Quaisquer alterações consulte os responsáveis técnicos:

Assinatura Responsável Técnico: \_\_\_\_\_ Assinatura Prefeito(a) Municipal: \_\_\_\_\_

Desenho: André Beal Data: Julho / 2021 Escala: Indicada (s) Área Total: 810,35 m²

**ARQ  
ÚNICA**