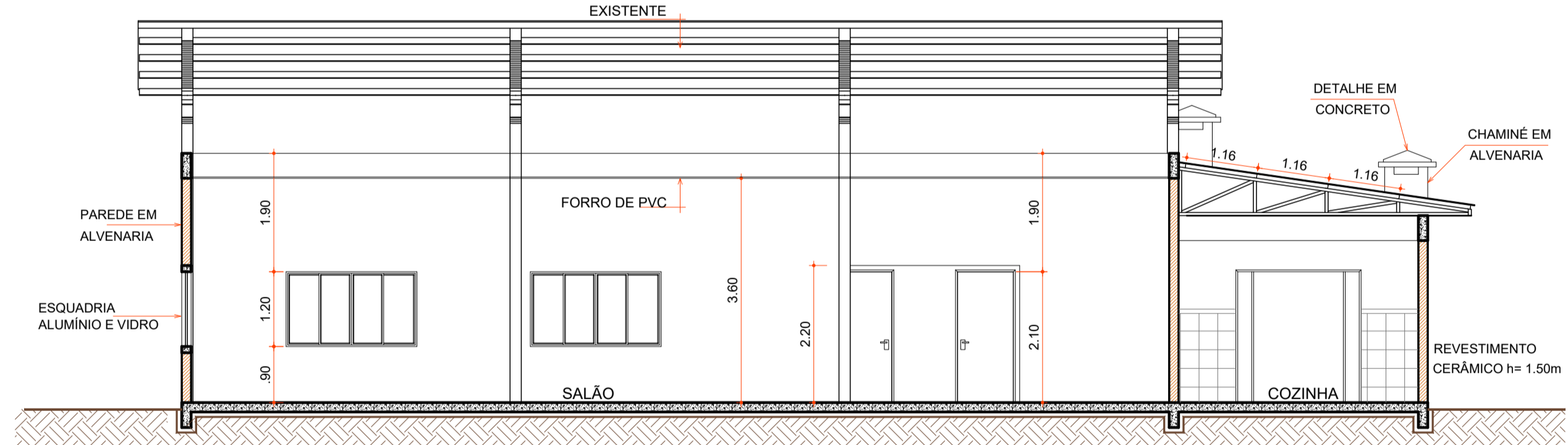
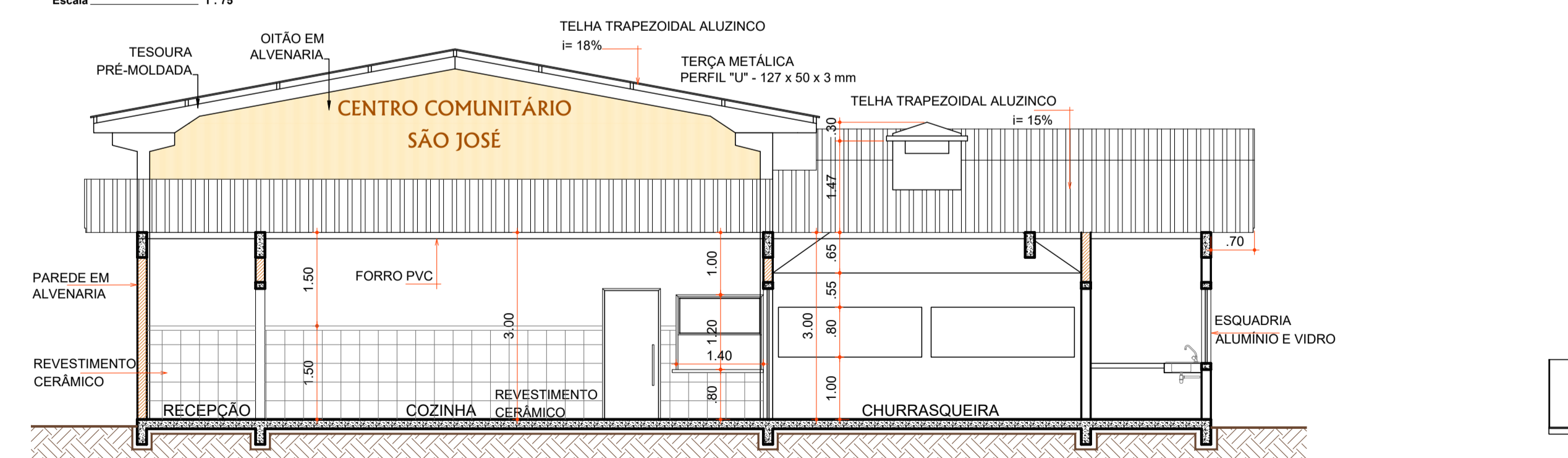


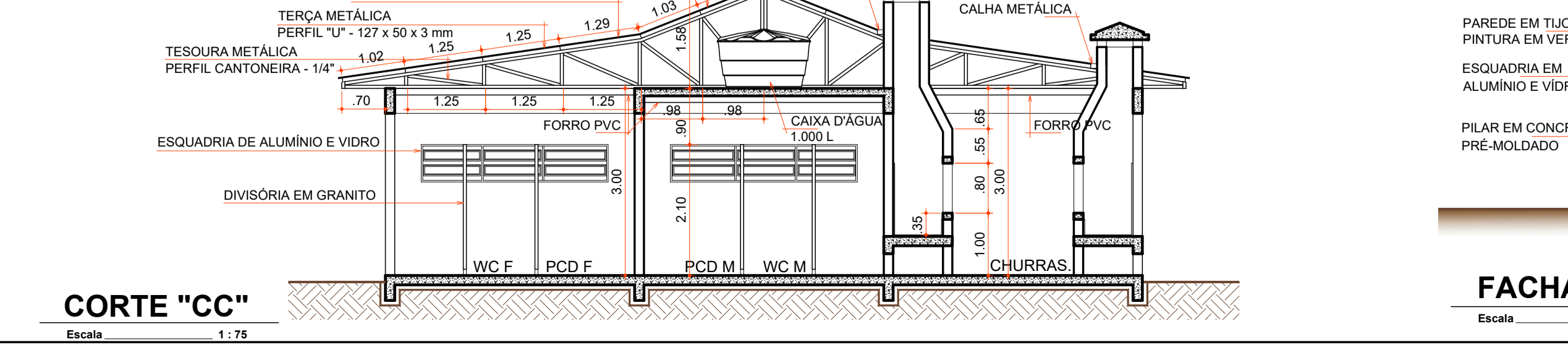
**PLANTA BAIXA**  
Escala 1:75



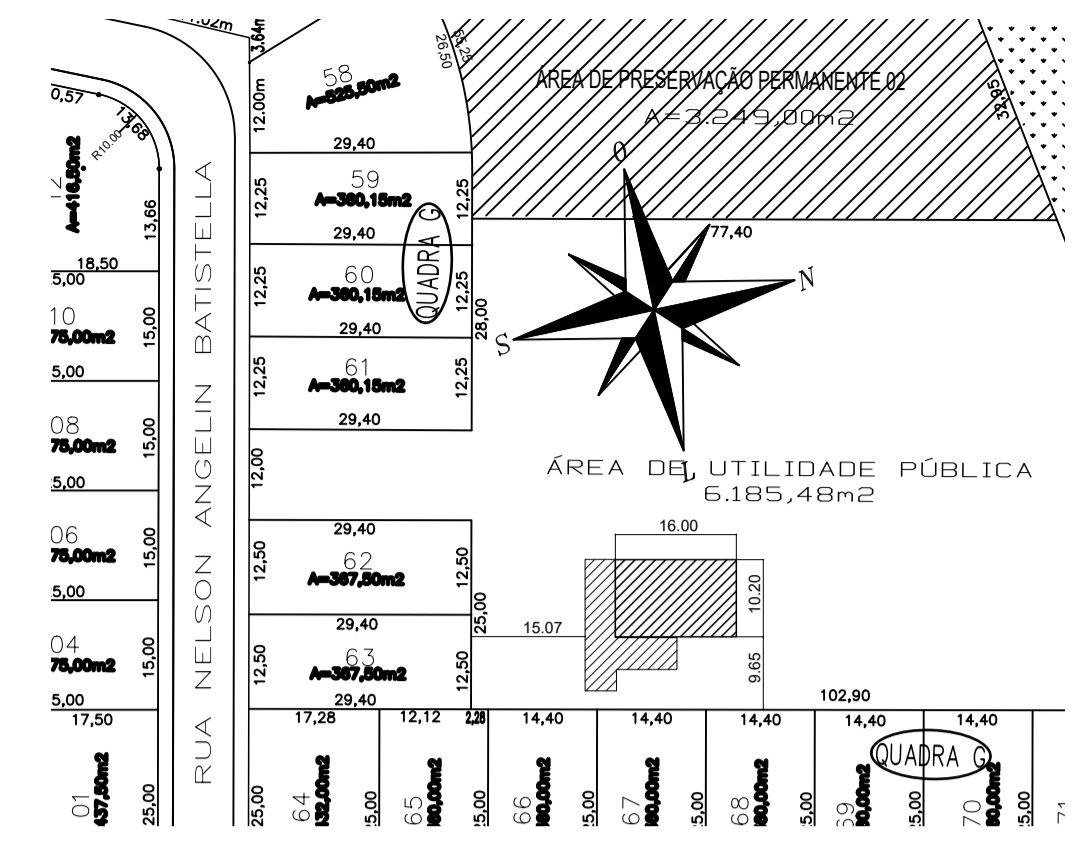
**CORTE "AA"**  
Escala 1:75



**CORTE "BB"**  
Escala 1:75



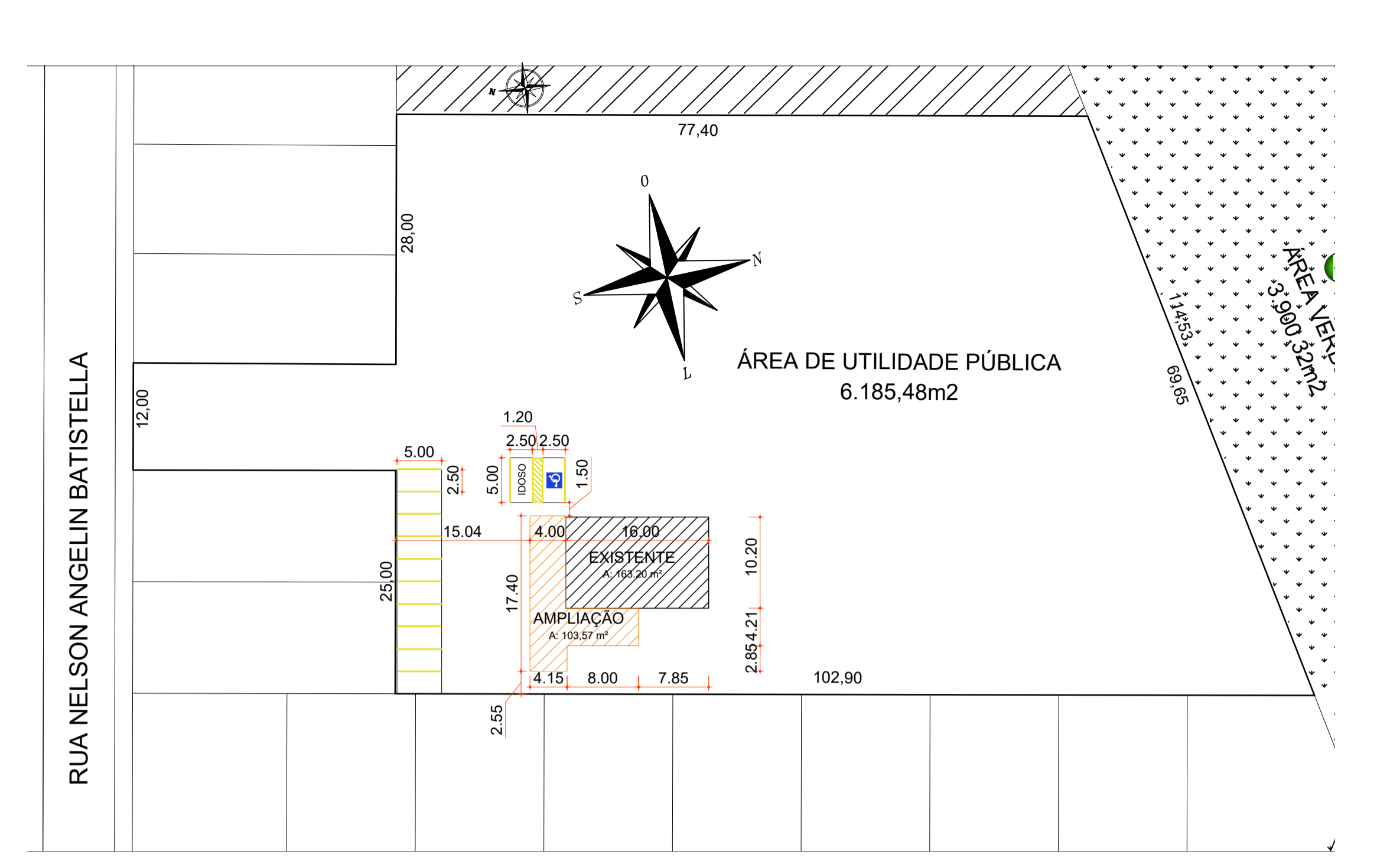
**CORTE "CC"**  
Escala 1:75



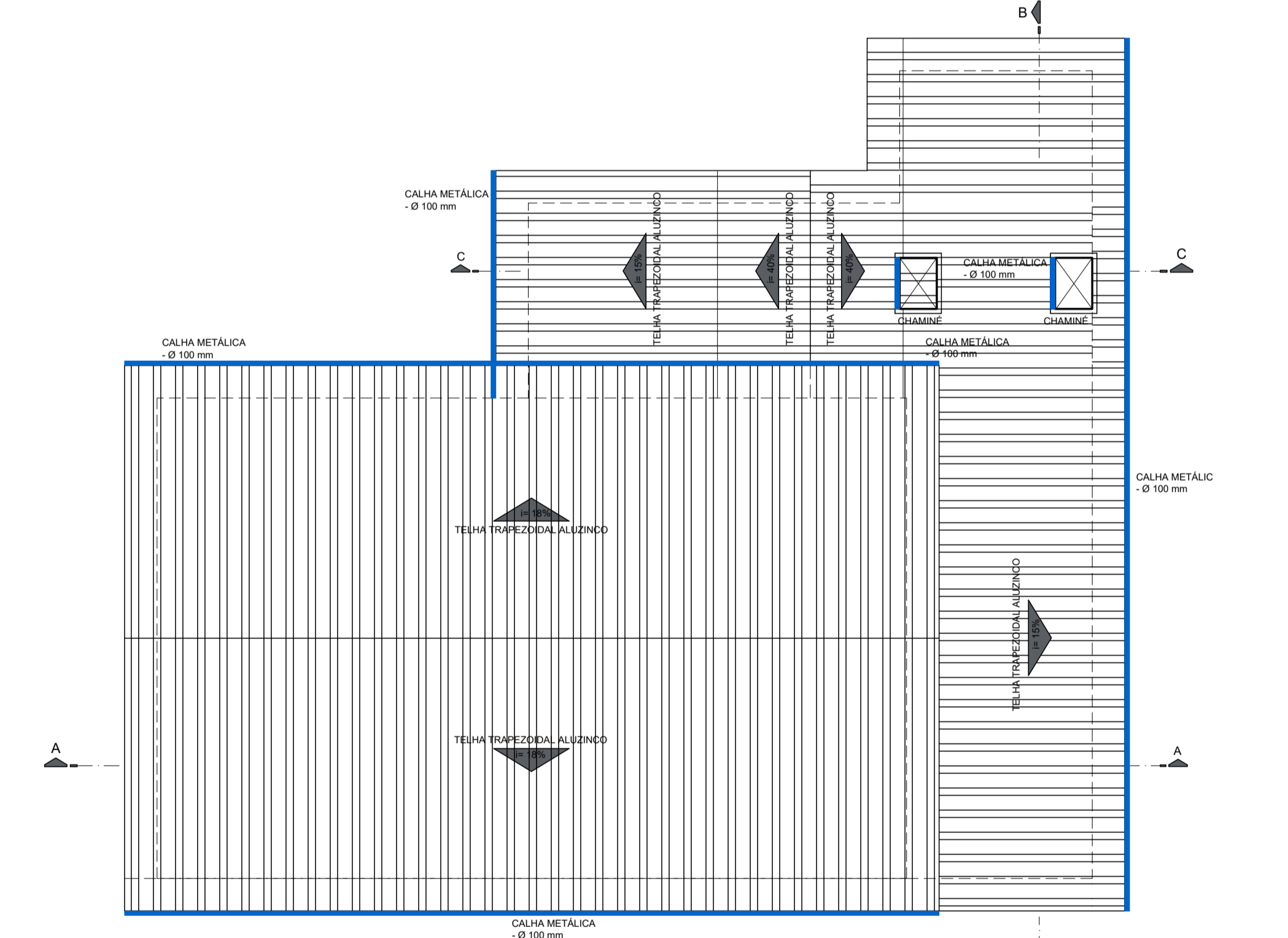
**SITUAÇÃO**

- LEGENDA**
- PISO PORCELANATO RETIFICADO
  - PISO DE CONCRETO POLIDO
  - ◆ ALVENARIA C/ REVESTIMENTO CERÂMICO ATÉ O TETO
  - ◆ ALVENARIA C/ REVESTIMENTO CERÂMICO ATÉ 1.50 m
  - ▲ ALVENARIA C/ PINTURA ACRILICA LAVÁVEL E ANTIMOFO
  - FORRO DE PVC

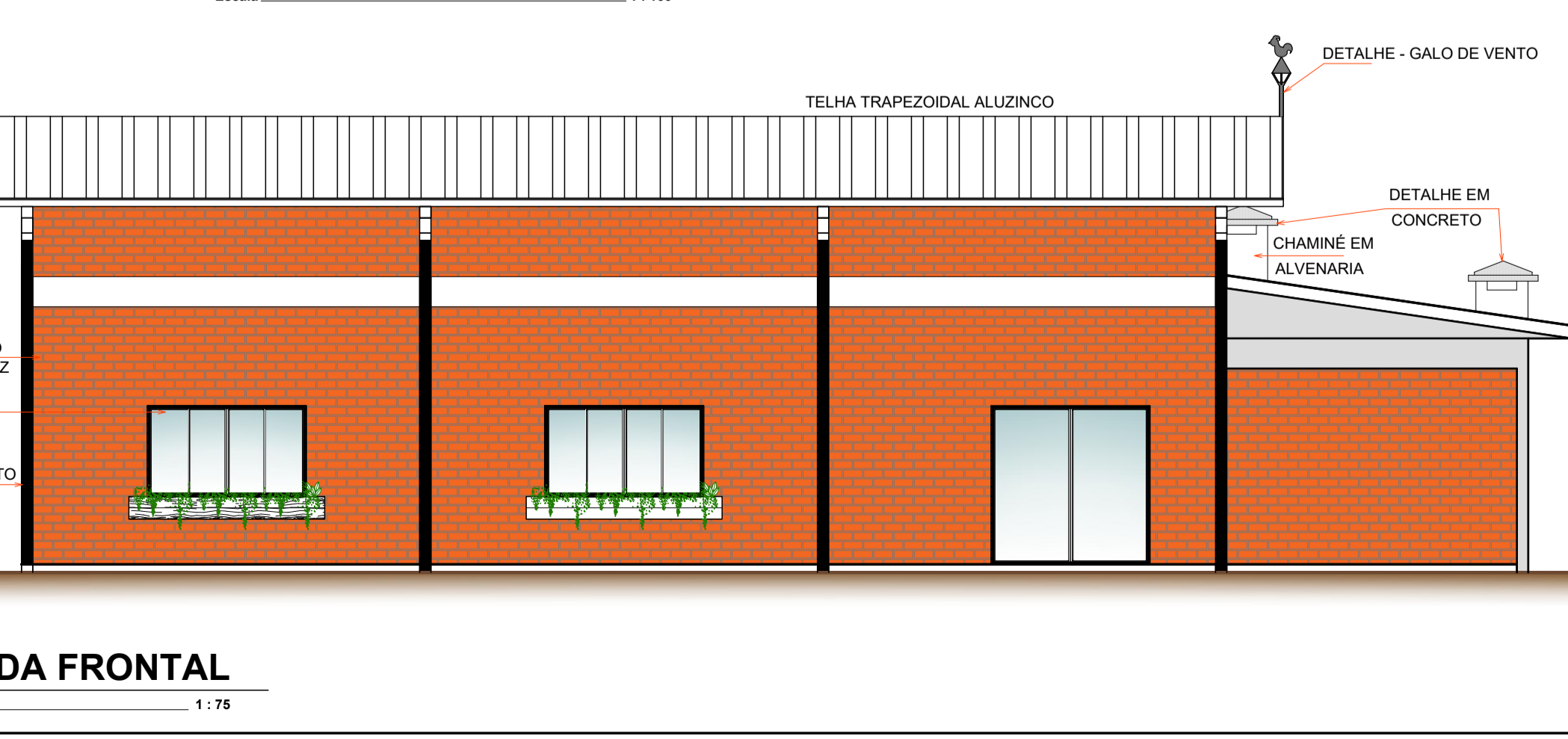
**LEGENDA**



**PLANTA DE LOCAÇÃO**  
Escala 1:200



**PLANTA DE COBERTURA**  
Área 372,66 m²  
Escala 1:100



**FACHADA FRONTAL**  
Escala 1:75

COD	TIPO	LARGURA	ALTURA	PARAPEITO	MATERIAL	QTD	ÁREA (m²)
J1	Janela de correr 4 folhas	210	90	120	Alumínio e Vidro 6 mm	3	1.89
J2	Janela basculante	100	60	150	Alumínio e Vidro 6 mm	6	0.60
J3	Janela de correr 4 folhas	210	120	90	Alumínio e Vidro 6 mm	6	2.52
J4	Janela guilhotina	120	140	80	Alumínio e Vidro 6 mm	1	1.68
P1	Porta de abrir	80	200	10	Alumínio	4	1.52
P2	Porta de abrir	90	210	-	Alumínio	5	1.89
P3	Porta de correr externa	120	210	-	Alumínio	1	2.52
P4	Porta de abrir 2 folhas	210	210	-	Alumínio e Vidro 6 mm	2	4.41

**ESQUADRIAS**

Aprovações:

Rua Roberto Trompowski, 68 - 2º andar / Tel: 49 3522-2800 - www.ammoc.org.br - e-mail: ammoc@ammoc.org.br - Joaçaba/SC

**PREFEITURA MUNICIPAL DE TREZE TÍLIAS**

Obra: **CENTRO COMUNITÁRIO SÃO JOSÉ**

Local da Obra: RUA NELSON ANGELIN BATISTELLA, BAIRRO JARDIM EUROPA - TREZE TÍLIAS / SC

Conteúdo: PLANTA BAIXA, CORTE "AA" "BB" "CC", FACHADA FRONTAL, PLANTA DE LOCAÇÃO E SITUAÇÃO, PLANTA DE COBERTURA

Responsável Técnico: Ana Júlia U. de Carvalho - Eng. Civil - Crea/SC 105.295-8; André Brito Dotti - Eng. Civil - Crea/SC 162.237-5; Denir Narcizo Zulian - Eng. Civil - Crea/SC 50.805-8; Fábio Zilio Carom - Eng. Civil - Crea/SC 140.642-7; Lucas F. Balestrin - Eng. Agrônomo - Crea/SC 156.743-7; Max Mooshammer - Eng. Civil - Crea/SC 139.164-0; Suellen Karine Cervelin - Eng. Civil - Crea/SC 166.933-0

**ARQ 01/02**

Qualquer alteração deverá ser autorizada pelo responsável técnico e previamente aprovada junto ao corpo de bombeiros militar

Assinatura Responsável Técnico: Assinatura Prefeito(a) Municipal

Desenho: Dotti / Fernando A. Data: Agosto / 2021 Escala: Indicada (s) Área Total: 266,71 m²